



Le moral économique des Français

Le baromètre Publicis Consultants / TNS Sofres
pour Europe 1 / i-télé / Le Monde

Juillet 2010 - Vague n°3



Publicis Consultants



Europe1



Le Monde

Un sondage



Publicis Consultants



pour

Europe 1



Le Monde

Échantillon

Échantillon national de 1000 personnes représentatif de l'ensemble de la population âgée de 18 ans et plus, interrogées en face-à-face à leur domicile par le réseau des enquêteurs de TNS Sofres

Représentativité

Méthode des quotas (sexe, âge, profession du chef de ménage PCS) et stratification par région et catégorie d'agglomération

Terrain

Les 7 et 8 juillet 2010

Le moral économique des Français

Le baromètre TNS Sofres / Publicis Consultants pour Europe 1 / i-télé / Le Monde

**TNS Sofres /
Publicis Consultants**

Europe 1 i-télé Le Monde

PRJ1001060 | © TNS

Les évolutions sont calculées par rapport à la vague du mois dernier (9 et 10 juin 2010)

L'indice de confiance économique

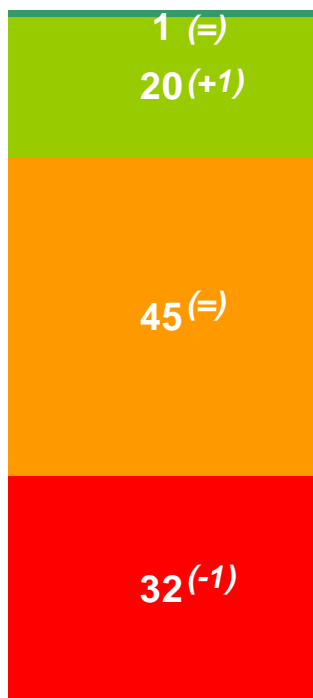
pour Europe1



Le Monde

Publicis Consultants

tns sofres



Total Confiant
21% (+1)

Total Pas confiant
77% (-1)

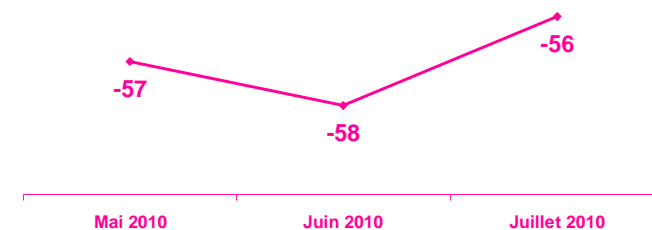
Sans opinion : 2%

Indice de confiance :

-56 ↑ (+2)

(= 21 % - 77 %)

Evolution de l'indice de confiance :



« Diriez-vous que vous êtes **tout à fait confiant**, **plutôt confiant**, **plutôt pas confiant** ou **pas du tout confiant** en ce qui concerne l'amélioration de la situation économique en France ? »

L'indice correspond à la soustraction des résultats négatifs aux résultats positifs.

Les évolutions sont calculées par rapport au mois dernier (9-10 juin).

tns sofres

Publicis Consultants

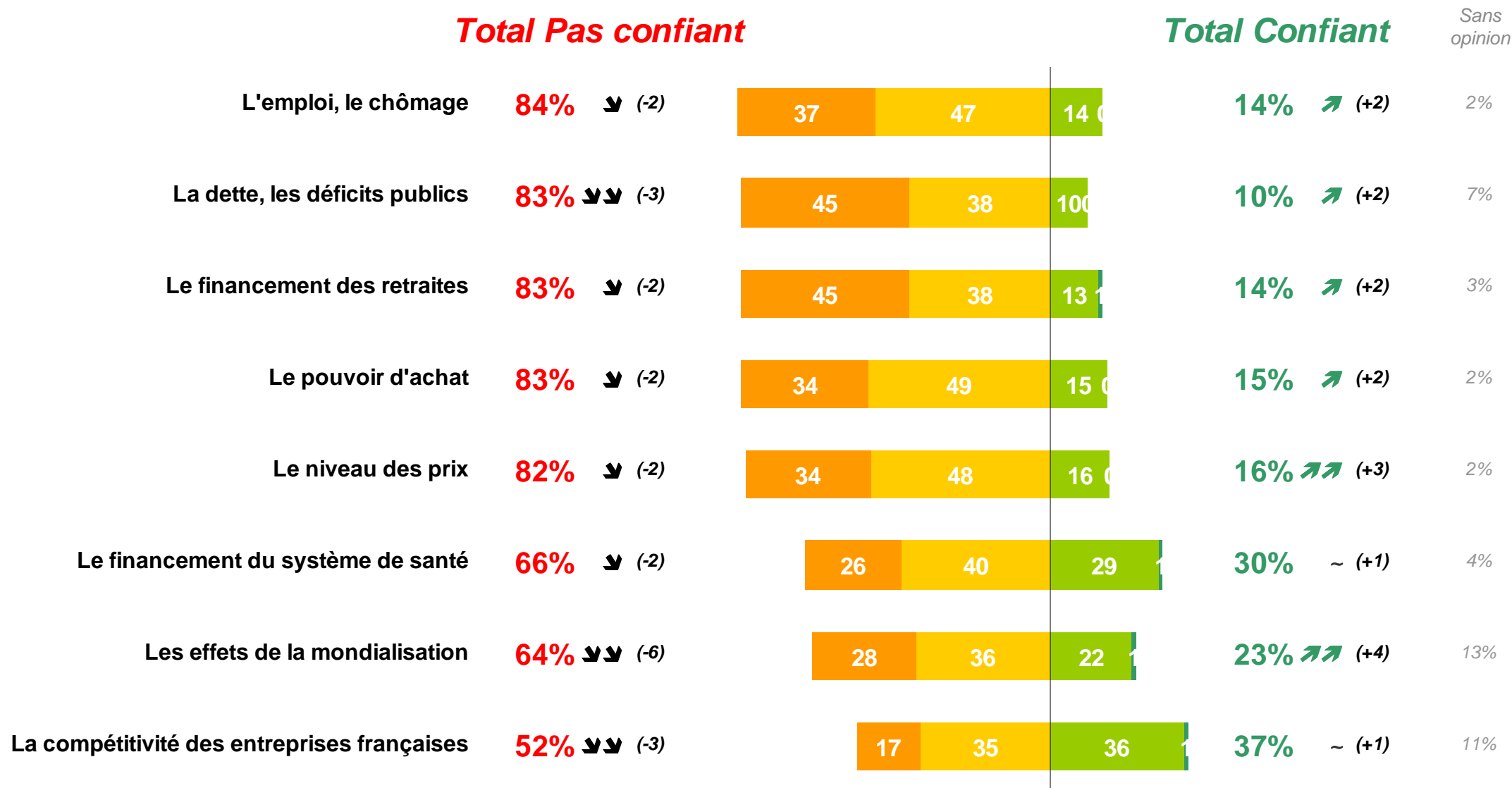
Europe1



Le Monde 3

La confiance par domaine en juillet 2010

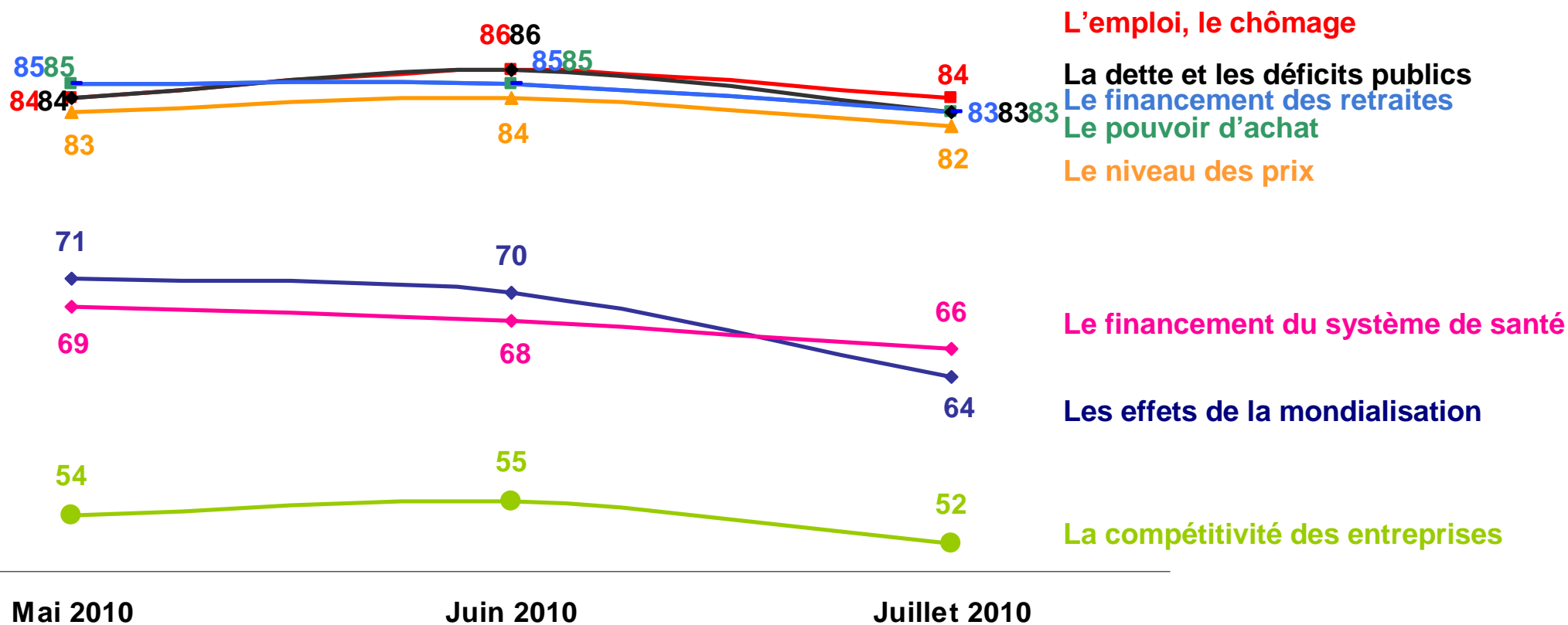
Diriez-vous que vous êtes **tout à fait confiant**, **plutôt confiant**, **plutôt pas confiant** ou **pas du tout confiant** en ce qui concerne l'amélioration de la situation en France dans chacun des domaines suivants :



Les évolutions sont calculées par rapport au mois dernier (9-10 juin).

L'évolution par domaine

Diriez-vous que vous êtes **tout à fait confiant**, **plutôt confiant**, **plutôt pas confiant** ou **pas du tout confiant** en ce qui concerne l'amélioration de la situation en France dans chacun des domaines suivants :



% de personnes qui ne sont pas confiantes
(« Plutôt pas confiant » + « Pas du tout confiant »)



La question d'actualité : les mesures pour lutter contre les déficits publics

i

Le moral économique des Français



Publicis Consultants



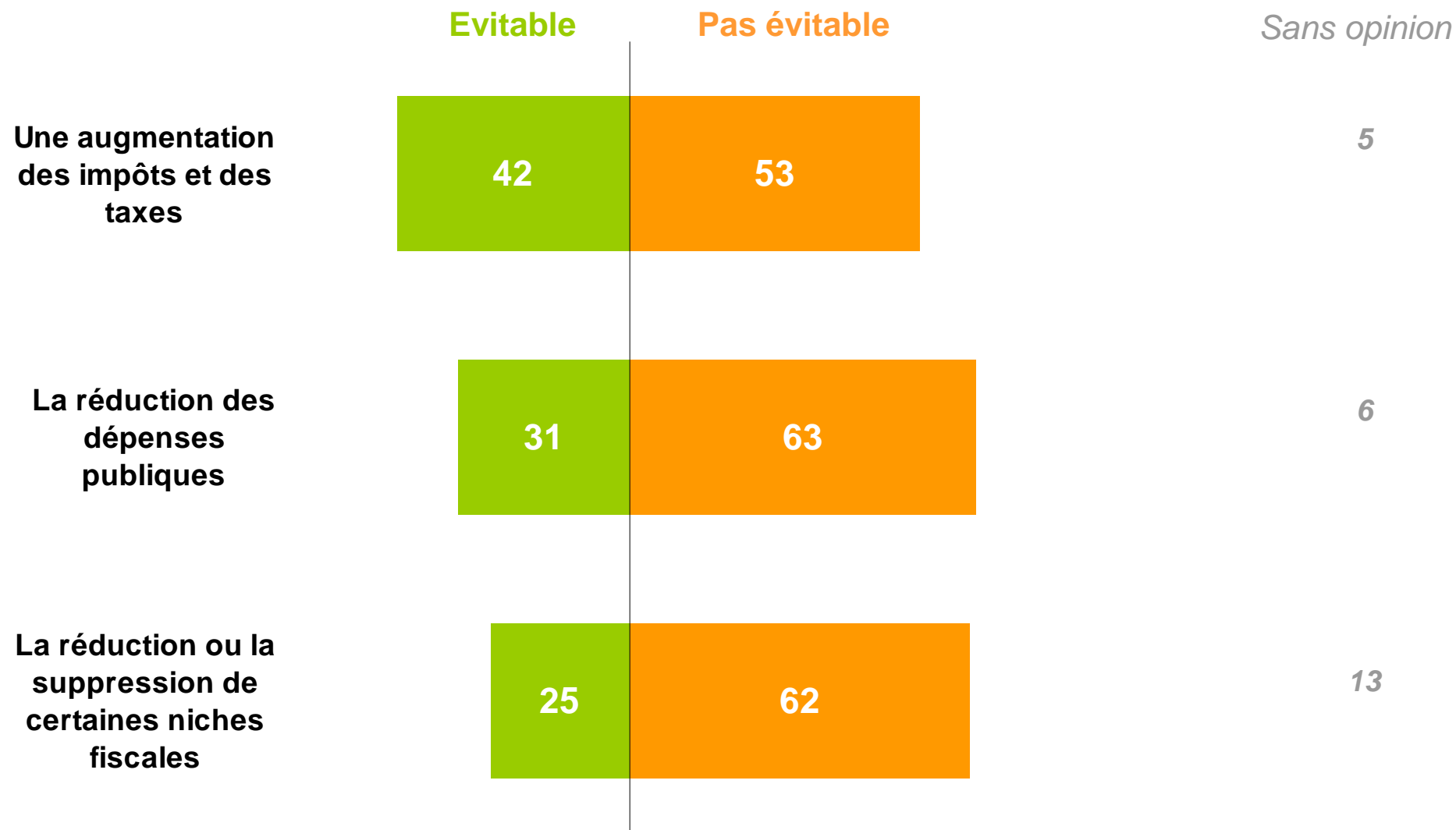
Europe 1



Le Monde

La question d'actualité : les mesures pour lutter contre les déficits publics

D'une manière générale, pour lutter contre les déficits publics actuels, dites-moi si chacune des mesures suivantes vous semble **évitable** ou **pas évitable** :





Résultats détaillés

i

Le moral économique des Français



Publicis Consultants



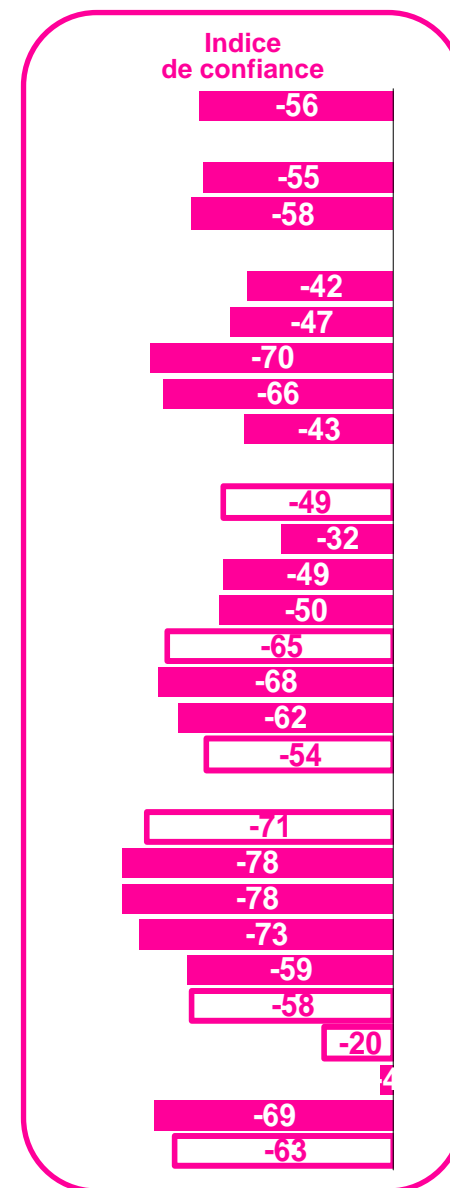
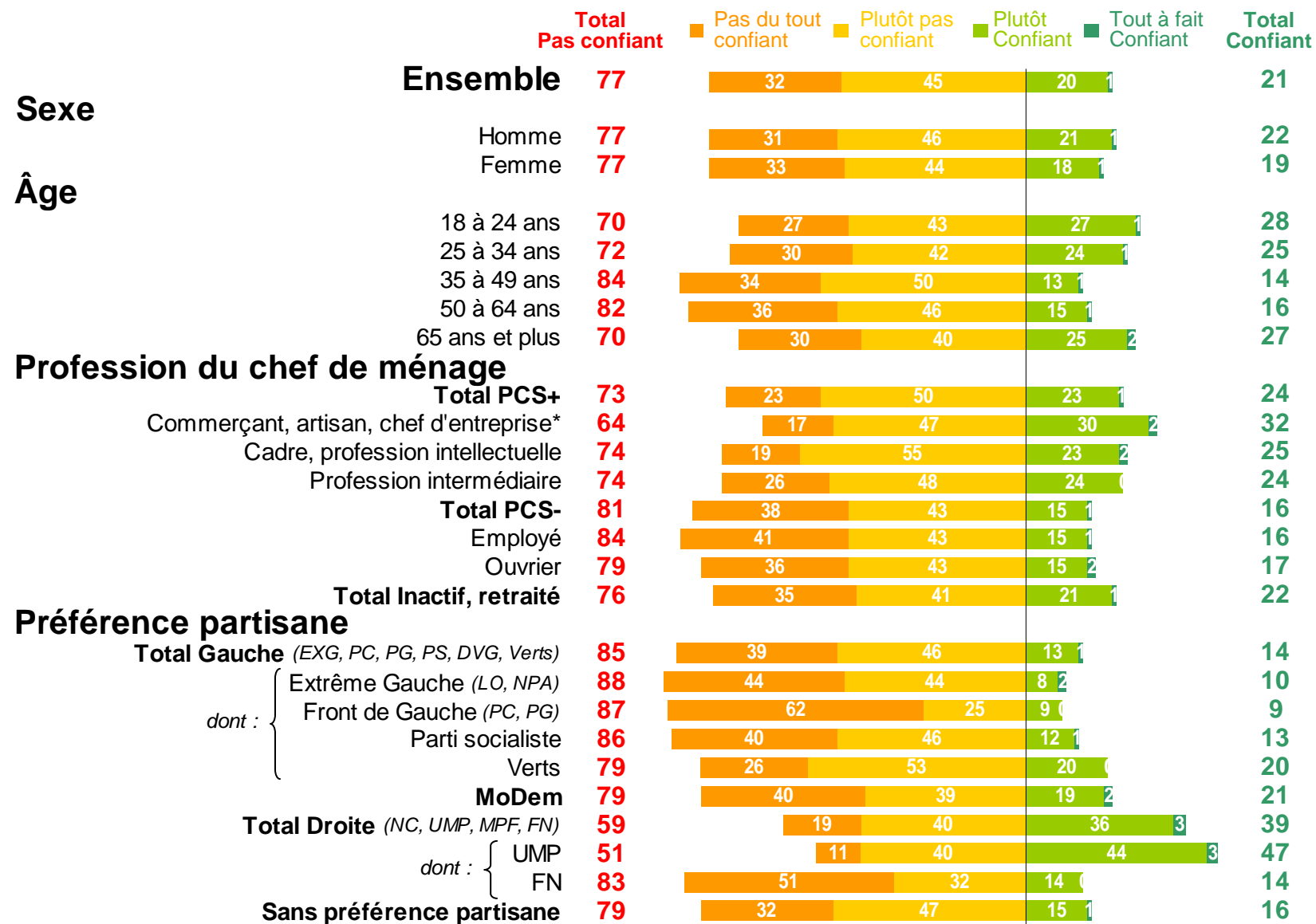
Europe1



Le Monde

L'indice de confiance économique

Diriez-vous que vous êtes **tout à fait confiant**, **plutôt confiant**, **plutôt pas confiant** ou **pas du tout confiant** en ce qui concerne l'amélioration de la situation économique en général :



(*) En raison de la faiblesse des effectifs, les résultats sont à interpréter avec prudence.

La confiance par domaine (1/2)

Diriez-vous que vous êtes **tout à fait confiant**, **plutôt confiant**, **plutôt pas confiant** ou **pas du tout confiant** en ce qui concerne l'amélioration de la situation en France dans chacun des domaines suivants :



(*) En raison de la faiblesse des effectifs, les résultats sont à interpréter avec prudence.

La confiance par domaine (2/2)

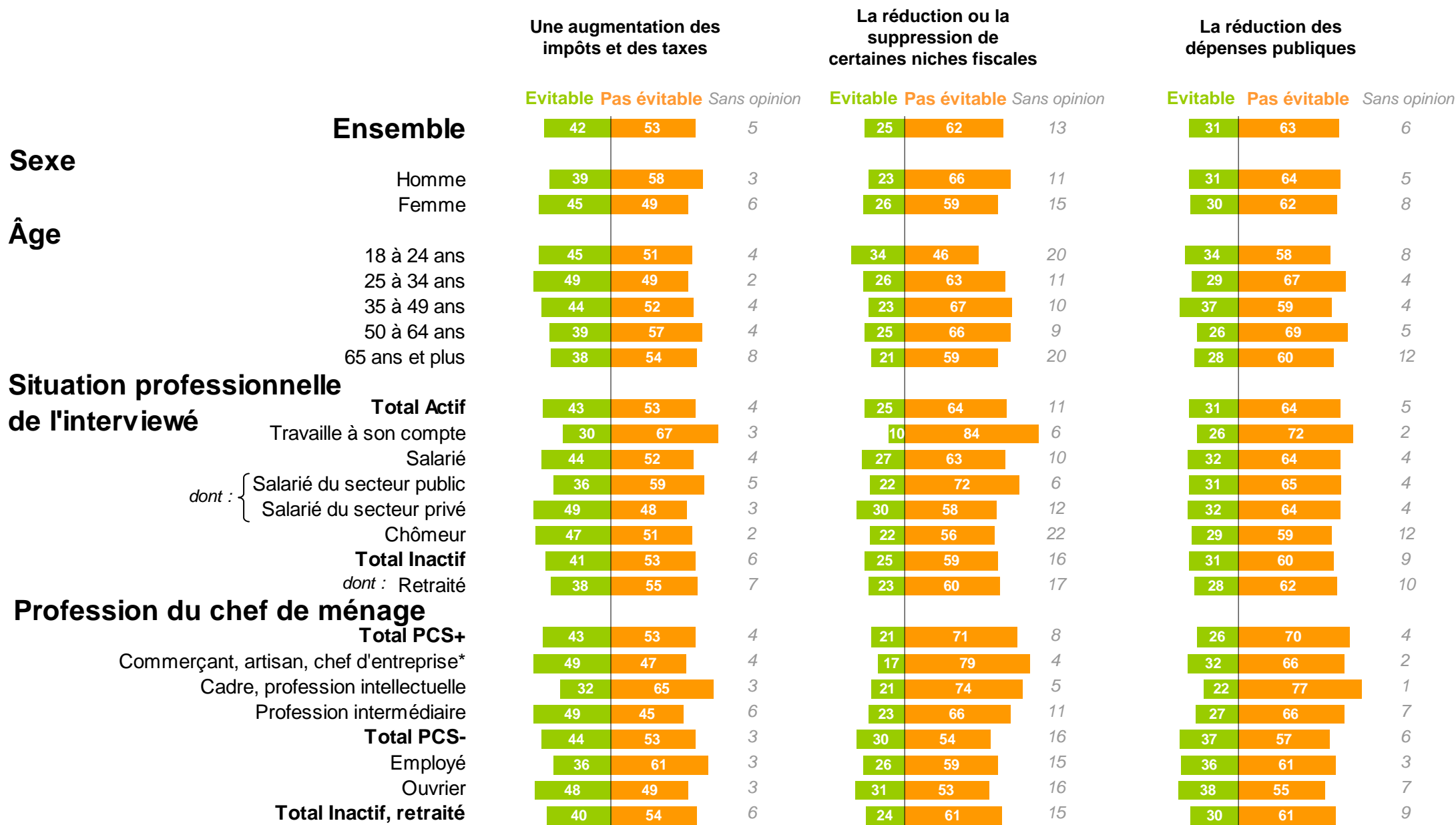
Diriez-vous que vous êtes **tout à fait confiant**, **plutôt confiant**, **plutôt pas confiant** ou **pas du tout confiant** en ce qui concerne l'amélioration de la situation en France dans chacun des domaines suivants :

		Total Pas confiant			Pas du tout confiant			Plutôt pas confiant			Total Confiant						
		Le niveau des prix			Le financement du système de santé			Les effets de la mondialisation			La compétitivité des entreprises françaises						
Sexe	Ensemble	82	34	48	16	66	26	40	30	64	28	36	23	52	17	35	37
	Homme	79	31	48	19	62	23	39	35	64	29	35	26	51	15	36	42
	Femme	84	36	48	13	71	30	41	24	65	28	37	20	52	18	34	33
Âge	18 à 24 ans	83	33	50	17	53	12	41	42	43	18	25	46	46	11	35	44
	25 à 34 ans	80	33	47	19	56	18	38	41	47	18	29	38	44	14	30	45
	35 à 49 ans	84	36	48	14	74	34	40	23	72	34	38	18	58	19	39	32
	50 à 64 ans	84	37	47	13	76	32	44	23	78	37	41	13	56	20	36	36
	65 ans et plus	76	28	48	19	62	24	38	30	64	24	40	16	49	15	34	37
	Profession du chef de ménage	Total PCS+	77	26	51	20	70	24	46	27	61	25	36	30	48	10	38
	Commerçant, artisan, chef d'entreprise*	89	26	63	7	65	17	48	31	69	30	39	25	57	17	40	39
	Cadre, profession intellectuelle	71	25	46	27	74	24	50	24	58	26	32	37	46	11	35	47
	Profession intermédiaire	79	27	52	17	71	26	45	27	61	22	39	29	47	5	42	39
	Total PCS-	87	40	47	12	63	27	36	34	67	34	33	21	56	22	34	34
	Employé	84	40	44	15	69	29	40	28	67	36	31	24	50	25	25	41
	Ouvrier	88	40	48	10	60	26	34	37	68	33	35	19	58	20	38	31
	Total Inactif, retraité	81	35	46	16	67	28	39	28	65	26	39	18	52	19	33	37
Préférence partisane	Total Gauche (EXG, PC, PG, PS, DVG, Verts)	85	39	46	12	74	32	42	24	68	31	37	21	54	19	35	36
	dont :																
	Extrême Gauche (LO, NPA)	89	46	43	11	65	30	35	33	63	32	31	26	58	25	33	32
	Front de Gauche (PC, PG)	92	53	39	6	86	46	40	14	78	55	23	15	70	29	41	27
	Parti socialiste	86	38	48	10	74	32	42	24	71	29	42	18	54	18	36	37
	Verts	78	36	42	21	72	30	42	25	64	27	37	27	43	10	33	42
	MoDem	84	35	49	13	59	21	38	41	57	21	36	41	57	14	43	41
	Total Droite (NC, UMP, MPF, FN)	72	21	51	26	57	19	38	38	58	21	37	28	43	13	30	47
	dont :																
	UMP	68	18	50	29	52	15	37	41	52	17	35	32	41	14	27	50
FN	86	37	49	14	70	30	40	26	75	45	30	15	54	10	44	33	
	Sans préférence partisane	82	36	46	15	63	24	39	32	64	32	32	17	57	18	39	28

(*) En raison de la faiblesse des effectifs, les résultats sont à interpréter avec prudence.

La question d'actualité : la lutte contre les déficits publics

D'une manière générale, pour lutter contre les déficits publics actuels, dites-moi si chacune des mesures suivantes vous semble **évitable** ou **pas évitable** :



(*) En raison de la faiblesse des effectifs, les résultats sont à interpréter avec prudence.

La question d'actualité : la lutte contre les déficits publics

D'une manière générale, pour lutter contre les déficits publics actuels, dites-moi si chacune des mesures suivantes vous semble **évitable** ou **pas évitable** :

