



**investir**



# Actiomètre 2002 Vague 1 (Mars)

*Présentation des résultats*

Mars 2002

# Fiche technique

➤ **Enquête réalisée pour Euronext / Meeschaert / Investir**

➤ **Dates de réalisation :** 18 au 21 mars 2002

➤ **Méthodologie**

enquête téléphonique auprès de 401 actionnaires individuels actifs en Bourse (*ayant réalisé au moins une opération boursière au cours des 3 derniers mois*)

## Remarques préalables

➤ Parmi les actionnaires contactés, 62% n'ont réalisé aucune opération d'achat ou de vente d'actions au cours des 3 derniers mois (*+ 4 points par rapport à la vague de janvier 2002*).

➤ Principales évolutions de profil des actionnaires actifs en Bourse :

On observe, dans la vague de mars, qu'il y a un peu plus de femmes, un peu plus d'actionnaires de moins de 49 ans et de "petits portefeuilles".

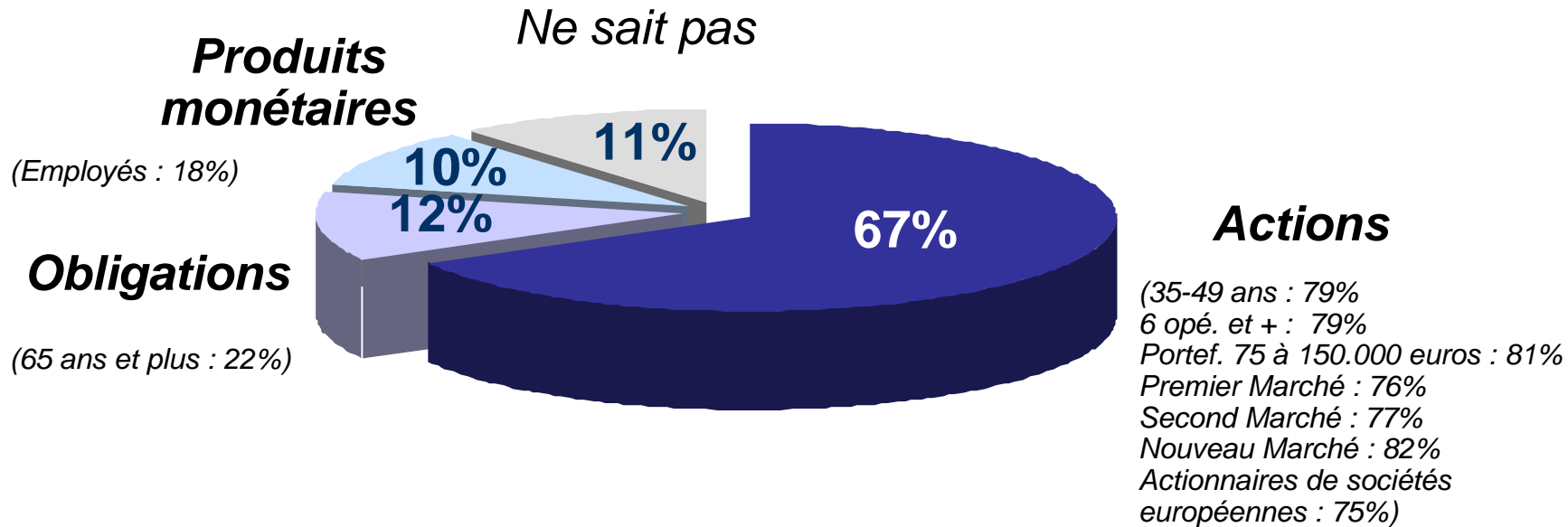
Pour plus de détails, voir la structure de l'échantillon en page 23.

# Influence du contexte actuel sur le type d'investissement

# Influence du contexte actuel sur le type d'investissement

*Le contexte actuel vous semble plutôt favorable à l'investissement sur les...*

## Sentiment très largement majoritaire que le contexte est favorable aux actions...



**A noter** : pour 73% des professionnels européens des marchés, l'environnement leur paraît plutôt favorable à l'investissement en actions (11%, qu'il est favorable à l'investissement en obligations et 15%, au marché monétaire)\*

\* **Source** : Eurobaromètre La Vie Financière / Société Générale Asset Management

(enquête téléphonique réalisée du 13 au 15 mars 2002 auprès de 228 professionnels européens des marchés)

# Influence du contexte actuel sur le type d'investissement

*Le contexte actuel vous semble plutôt favorable à l'investissement sur les...*

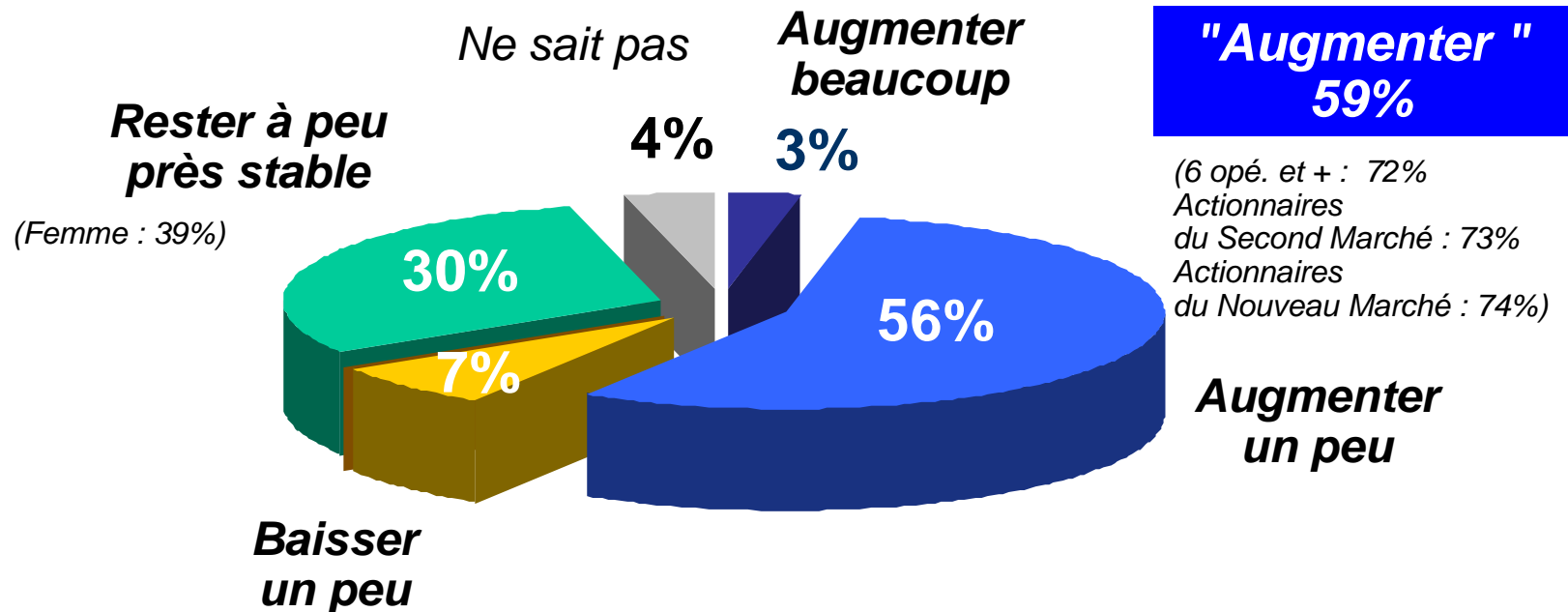
**... en très nette hausse  
par rapport au début de l'année  
Plus haut niveau observé depuis juin 2001**

%	<i>Jun 01</i>	<i>Sept. 01</i>	<i>Nov. 01</i>	<i>Janv.02</i>	<b>Mars 02</b>
• Actions.....	52	41	64	59	<b>67</b>
• Obligations .....	16	23	14	16	<b>12</b>
• Produits monétaires.....	21	22	12	12	<b>10</b>
• Ne sait pas .....	11	14	10	13	<b>11</b>

# Confiance dans le CAC 40 à 3 mois

*Selon vous, dans les trois mois qui viennent, le niveau du CAC 40 devrait...*

## Majoritairement, anticipation d'une hausse - mesurée - du CAC 40



## En hausse par rapport à janvier 2002 Plus haut niveau observé

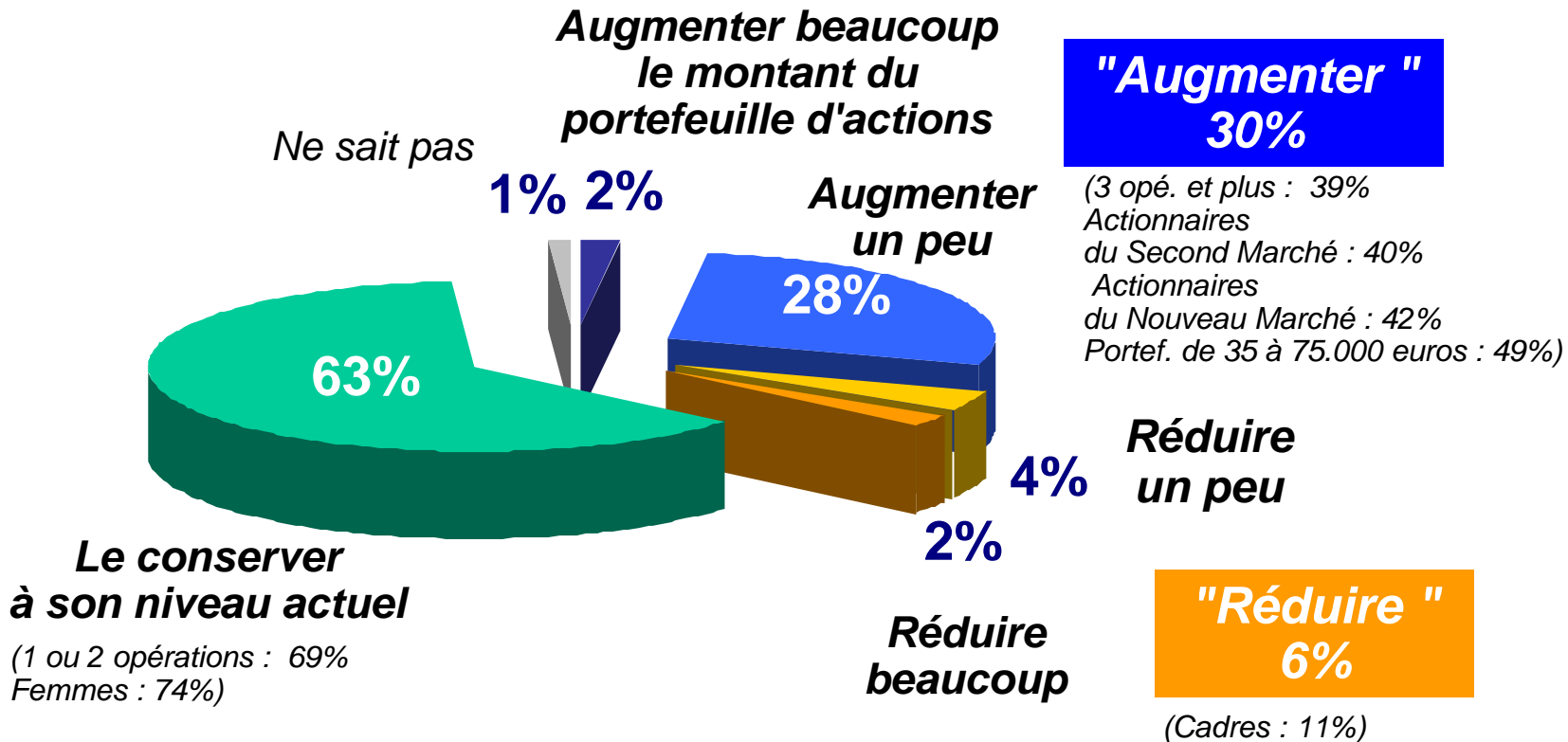
%	Déc.00*	Juin 01	Sept. 01	Nov. 01	Janv. 02	Mars 02
• Augmenter beaucoup.....	5	2	4	5	1	3
• Augmenter un peu .....	46	34	35	49	44	56
<b>"Augmenter" .....</b>	<b>51</b>	<b>36</b>	<b>39</b>	<b>54</b>	<b>45</b>	<b>59</b>
• Baisser un peu .....	10	21	28	10	11	7
• Baisser beaucoup.....	1	3	7	2	1	-
<b>"Baisser" .....</b>	<b>11</b>	<b>24</b>	<b>35</b>	<b>12</b>	<b>12</b>	<b>7</b>
• Rester à peu près stable.....	37	39	24	33	40	30
• Ne sait pas.....	1	1	2	1	3	4
<b>Différentiel "Augmenter" – "Baisser"</b>	<b>+40</b>	<b>+12</b>	<b>+4</b>	<b>+42</b>	<b>+33</b>	<b>+52</b>

\* **Source** : en 2000, enquêtes réalisées pour Euronext et TF1.fr

# Comportements d'investissement à 3 mois

*Personnellement, en ce qui concerne votre portefeuille d'actions, que pensez-vous faire dans les trois mois qui viennent ?*

## Part d'attentistes toujours élevée...



**... mais, avec une tendance à la baisse  
par rapport à janvier 2002  
plutôt au profit d'attitudes un peu plus "offensives"**

%	Déc. 00*	Juin 01	Sept.01	Nov. 01	Janv. 02	Mars 02
• Augmenter beaucoup .....	2	1	3	2	2	2
• Augmenter un peu le montant de votre portefeuille d'actions.....	26	24	23	30	26	28
<i>"Augmenter"</i> .....	28	25	26	32	28	30
• Réduire un peu .....	6	7	3	5	3	4
• Réduire beaucoup le montant de votre portefeuille d'actions.....	1	1	1	1	1	2
<i>"Réduire"</i> .....	7	8	4	6	4	6
• Conserver le montant de votre portefeuille d'actions à son niveau actuel .....	64	66	69	61	67	63
• Ne sait pas.....	1	1	1	1	1	1

\* **Source** : en 2000, enquêtes réalisées pour Euronext et TF1.fr

# Choix de secteurs économiques

*Si vous deviez acheter des actions aujourd'hui, sur quels secteurs économiques investiriez-vous en priorité ?*

## Par type de valeurs

- **Opinions globalement très éclatées**
- **Valeurs TMT et santé/biens de consommation en tête, mais avec tendance à la baisse sur les 3 derniers trimestres**
- **Regain d'intérêt pour les valeurs cycliques, en tête également, et pour les services**

<i>(Réponses spontanées)</i>	%	Jun 01	Sept. 01	Nov. 01	Janv. 02	Mars 02
• Valeurs cycliques .....		45%	31%	23%	21%	26%
• Valeurs TMT .....		38%	26%	40%	32%	25%
• Valeurs santé / biens de consommation .....		53%	29%	36%	31%	25%
• Valeurs financières .....		34%	10%	17%	25%	21%
• Valeurs industrielles classiques .....		40%	27%	20%	17%	20%
• Services .....		26%	7%	7%	7%	17%

Valeurs cycliques : 65 ans et plus (34%), actionnaires de sociétés étrangères (40%)

Valeurs TMT : 6 opé. et plus (38%), cadres (34%), actionnaires du Nouveau Marché (37%)

Valeurs financières : 6 opé. et plus (32%)

Valeurs Santé/biens de consommation : 6 opé. et plus (38%), actionnaires du Nouveau Marché (39%)

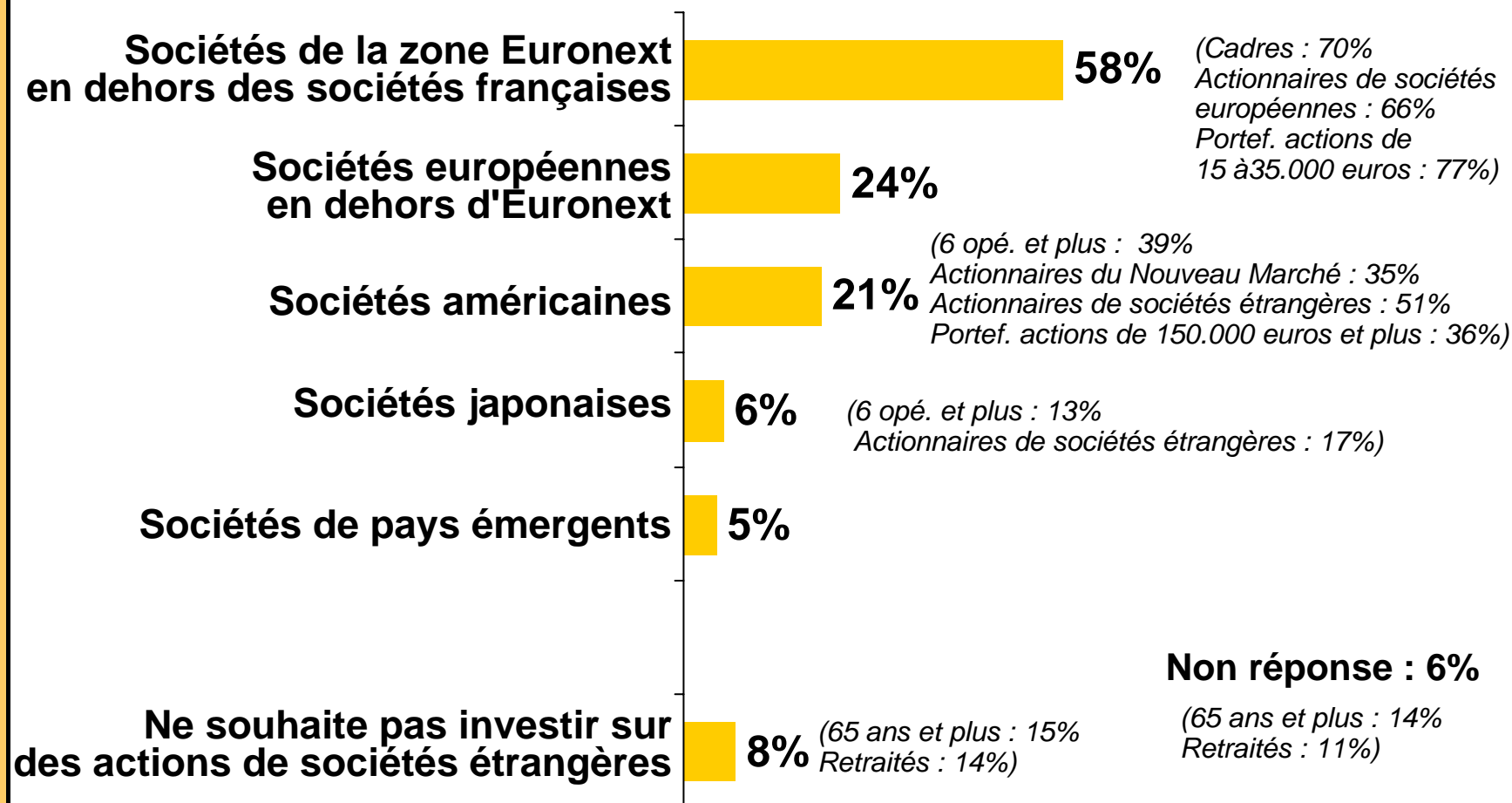
Valeurs industrielles classiques : actionnaires de sociétés étrangères (37%)

# Investissement sur les sociétés étrangères : zones privilégiées

# Investissement sur les sociétés étrangères : zones privilégiées

Aujourd'hui, si vous deviez investir sur des actions de sociétés étrangères, votre choix porterait-il plutôt sur... ? (Plusieurs réponses possibles)

## En dehors des sociétés françaises, les actionnaires privilégient toujours les sociétés de la zone Euronext...



## ... avec, toutefois, une tendance à la baisse sur les 3 derniers trimestres

%	<i>Jun 01</i>	<i>Sept. 01</i>	<i>Nov. 01</i>	<i>Janv. 02</i>	<b>Mars 02</b>
• Sociétés de la <b>zone Euronext</b> en dehors des sociétés françaises .....	55	63	67	60	58
• Sociétés européennes en dehors d'Euronext .....	29	26	29	27	24
• Sociétés <b>américaines</b> .....	23	16	21	19	21
• Sociétés <b>japonaises</b> .....	7	5	6	2	6
• Sociétés <b>de pays émergents</b> .....	6	5	5	5	5
• Ne souhaite pas investir sur des actions de sociétés étrangères ( <i>non suggéré</i> ) .....	9	7	7	8	8
• Ne sait pas .....	3	3	5	5	6

# Les valeurs du CAC 40 sur lesquelles les actionnaires investiraient

# Valeurs du CAC 40 sur lesquelles les actionnaires investiraient

Actuellement, si vous deviez investir sur 3 sociétés du CAC 40, lesquelles choisiriez-vous ?

(Réponses spontanées - Plusieurs réponses possibles)

## France Telecom, Carrefour (toujours en tête), TotalFinaElf et Air Liquide

	Janv. 02	Mars 02
• France Telecom.....	10%	11%
• Carrefour .....	15%	10%
• TotalFinaElf .....	7%	9%
• Air Liquide .....	7%	9%
• BNP Paribas.....	7%	8%
• Alcatel .....	12%	8%
• L'Oréal .....	4%	6%
• Peugeot .....	6%	6%
• Crédit Agricole * .....	12%	6%
• Lafarge.....	4%	5%
• Aventis .....	6%	5%
• LVMH.....	3%	5%

	Janv. 02	Mars 02
• Société Générale.....	4%	4%
• Crédit Lyonnais.....	3%	4%
• Orange .....	6%	4%
• Vivendi .....	6%	4%
• Vivendi Universal .....	3%	4%
• Danone .....	3%	4%
• Accor.....	2%	4%
• Alstom .....	6%	4%
.....		

\* société hors CAC40

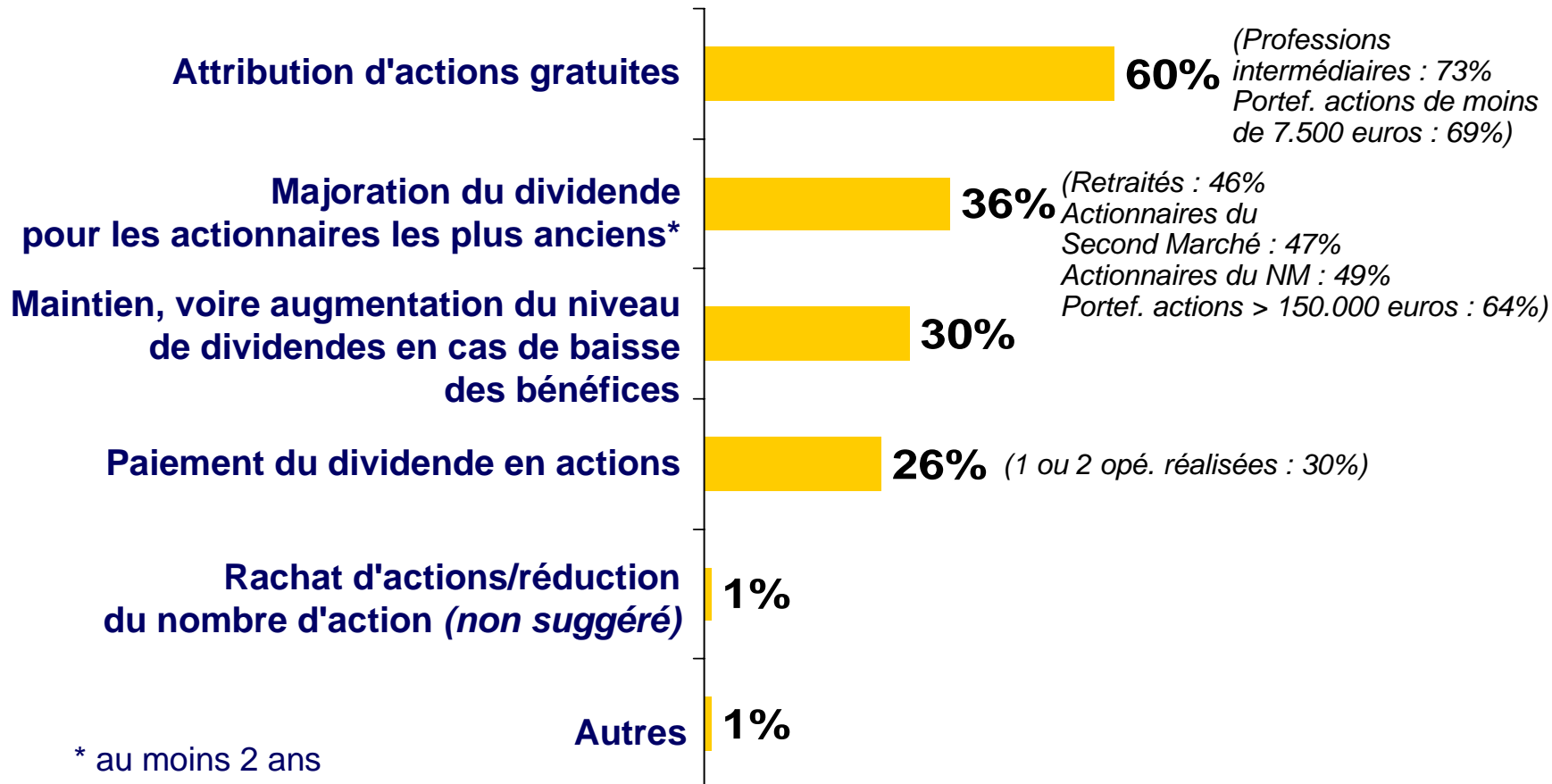
Nombre moyen de sociétés citées : 2,5

Non réponse : 31%

# Initiatives préférées des actionnaires individuels pour les fidéliser

*Dans le contexte économique et financier actuel, les sociétés cotées pourraient prendre différentes initiatives pour fidéliser leurs actionnaires. Quelles seraient, parmi les initiatives suivantes, celles auxquelles vous seriez personnellement le plus sensible ?*

## Forte préférence pour l'attribution d'actions gratuites Rôle non négligeable de la politique de dividendes



# Structure de l'échantillon

	<i>Rappel Nov.01</i>	<i>Rappel Janv.02</i>	<b>Mars 02</b>		<i>Rappel Nov.01</i>	<i>Rappel Janv.02</i>	<b>Mars 02</b>
<b>Sexe</b>				<b>Profession de l'interviewé</b>			
- Homme	76%	78%	<b>70%</b>	- Agriculteurs	1%	1%	<b>1%</b>
- Femme	24%	22%	<b>30%</b>	- Artisans, commerçants, chefs d'entreprise	4%	4%	<b>3%</b>
				- Professions libérales, cadres	26%	24%	<b>21%</b>
				- Professions intermédiaires, techniciens, agents de maîtrise	17%	14%	<b>14%</b>
<b>Age</b>				- Employés	11%	10%	<b>13%</b>
- Moins de 35 ans	13%	11%	<b>12%</b>	- Ouvriers	6%	6%	<b>4%</b>
- 35-49 ans	26%	22%	<b>25%</b>	- Retraités	29%	38%	<b>40%</b>
- 50-64 ans	31%	30%	<b>28%</b>	- dont retraités aisés	27%	33%	<b>35%</b>
- 65 ans et plus	30%	37%	<b>35%</b>	- dont autres retraités	2%	5%	<b>5%</b>
				- Inactifs	6%	3%	<b>4%</b>
<b>Activité boursière au cours des 3 derniers mois</b>							
- 1 ou 2 opérations	40%	58%	<b>56%</b>				
- 3 à 5 opérations	29%	21%	<b>26%</b>				
- 6 et plus	31%	21%	<b>18%</b>				

*Rappel*    *Rappel*  
*Nov.01*   *Janv.02*   **Mars 02**

*Rappel*    *Rappel*  
*Nov.01*   *Janv.02*   **Mars 02**

## Types d'actions détenues

– CAC 40	88%	84%	81%
– Premier Marché hors CAC	57%	51%	46%
– Second Marché	36%	27%	23%
– Nouveau Marché	31%	17%	16%
– Marché Libre	12%	7%	5%
– Sociétés européennes autres que françaises	45%	28%	34%
– Autres actions de sociétés étrangères	26%	18%	16%

## Montant du portefeuille d'actions de sociétés cotées

– Moins de 15.000 €	28%	38%	47%
– 15.000 à 74.999 €	32%	32%	28%
– 75.000 € et plus	34%	25%	18%
– Non réponse	6%	5%	7%

## Moyen utilisé pour transmettre les ordres

– Visite directe chez l'intermédiaire financier	37%	48%	49%
– Téléphone	30%	31%	33%
– Internet	29%	22%	19%
– Minitel	8%	7%	5%
– Courrier	7%	7%	5%
– Fax	8%	5%	5%