

Actiomètre

3ème vague

Présentation des résultats

Novembre 2001



investir

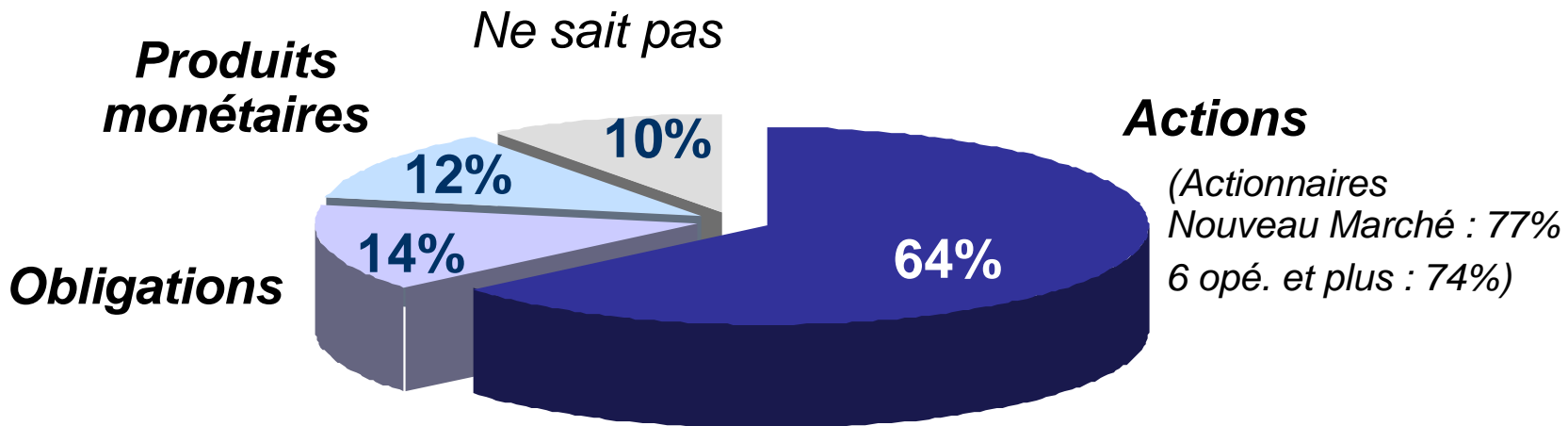


Fiche technique

- **Enquête réalisée pour Euronext / Meeschaert / Investir**
- **Dates de réalisation : 20 au 23 novembre 2001**
- **Méthodologie**
enquête téléphonique auprès de 401 actionnaires individuels actifs en Bourse (*ayant réalisé au moins une opération boursière au cours des 3 derniers mois*)

Le contexte actuel vous semble plutôt favorable à l'investissement sur les...

Sentiment majoritaire que le contexte redevient (nettement) plus favorable aux actions



Le contexte actuel vous semble plutôt favorable à l'investissement sur les...

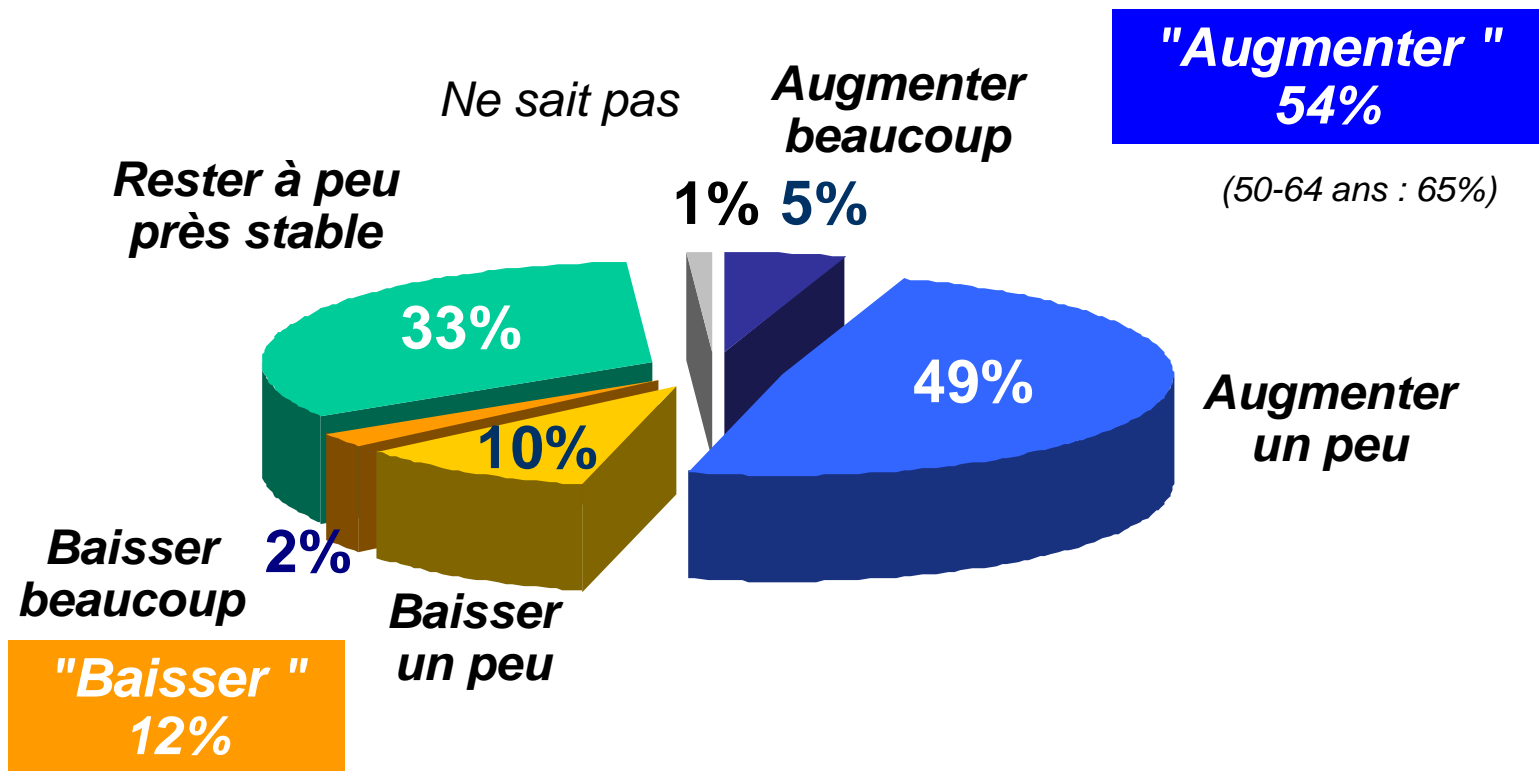
Très nette hausse par rapport à septembre... et à juin

%	<i>Jun 01</i>	<i>Sept. 01</i>	<i>Nov. 01</i>
• Actions.....	52	41	64
• Obligations	16	23	14
• Produits monétaires.....	21	22	12
• Ne sait pas	11	14	10

Confiance dans le CAC 40 à 3 mois

Selon vous, dans les trois mois qui viennent, le niveau du CAC 40 devrait...

Fort regain de confiance dans l'évolution du CAC 40



(Moins de 34 ans : 22%
Actionnaires Marché Libre : 25%
Non détenteur d'un PEA : 23%)

Retour au niveau de décembre 2000

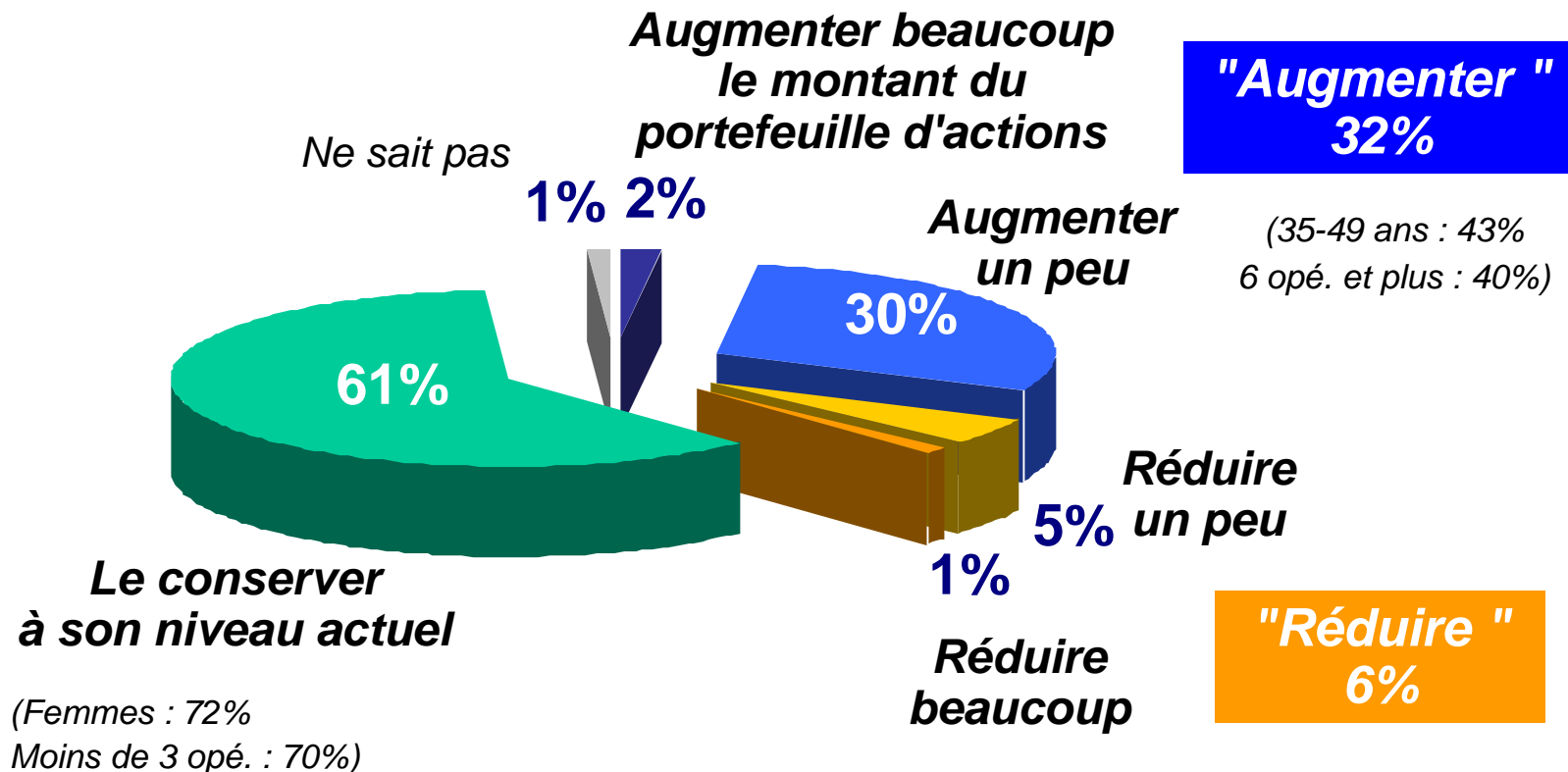
%	<i>Déc. 00*</i>	<i>Juin 01</i>	<i>Sept. 01</i>	<i>Nov. 01</i>
• Augmenter beaucoup	5	2	4	5
• Augmenter un peu.....	46	34	35	49
"Augmenter"	51	36	39	54
• Baisser un peu	10	21	28	10
• Baisser beaucoup	1	3	7	2
"Baisser"	11	24	35	12
• Rester à peu près stable	37	39	24	33
• Ne sait pas	1	1	2	1
Différentiel "Augmenter" – "Baisser" ..	+40	+12	+4	+42

* **Sources** : en 2000, enquêtes réalisées pour Euronext et TF1.fr

Comportements d'investissements à 3 mois

Personnellement, en ce qui concerne votre portefeuille d'actions, que pensez-vous faire dans les trois mois qui viennent ?

Si la majorité privilégie toujours le statu quo, la proportion des actionnaires "offensifs" s'accroît (passant à environ un tiers)



Une proportion "d'offensifs" supérieure à décembre 2000

%	<i>Déc. 00*</i>	<i>Juin 01</i>	<i>Sept.01</i>	<i>Nov. 01</i>
• Augmenter beaucoup.....	2	1	3	2
• Augmenter un peu le montant de votre portefeuille d'actions	26	24	23	30
"Augmenter"	28	25	26	32
• Réduire un peu	6	7	3	5
• Réduire beaucoup le montant de votre portefeuille d'actions	1	1	1	1
"Réduire"	7	8	4	6
• Conserver le montant de votre portefeuille d'actions à son niveau actuel.....	64	66	69	61
• Ne sait pas	1	1	1	1

* **Sources** : en 2000, enquêtes réalisées pour Euronext et TF1.fr

Choix de secteurs économiques

Si vous deviez acheter des actions aujourd'hui, sur quels secteurs économiques investiriez-vous en priorité ?

Par type de valeurs

- net retour en grâce des valeurs TMT
- progression de l'intérêt pour les valeurs santé/biens de consommation
- Poursuite de la baisse d'attractivité des valeurs cycliques et industrielles classiques

(Réponses spontanées)	Rappel juin 01	Rappel sept. 01	Nov. 01
Valeurs TMT	38%	26%	40%
Valeurs santé/biens de consommation	53% 1 ^{er}	29% 2 ^e	36%
Valeurs cycliques	45% 2 ^e	31% 1 ^{er}	23%
Valeurs industrielles classiques	40% 3 ^e	27% 3 ^e	20%
Valeurs financières	34%	10%	17%
Services	26%	7%	7%

Valeurs santé/biens de consommation : (65 ans et + : 47%, actions sociétés européennes : 47%, autres actions sociétés étrangères : 55%, Port. actions >1MF : 53%)

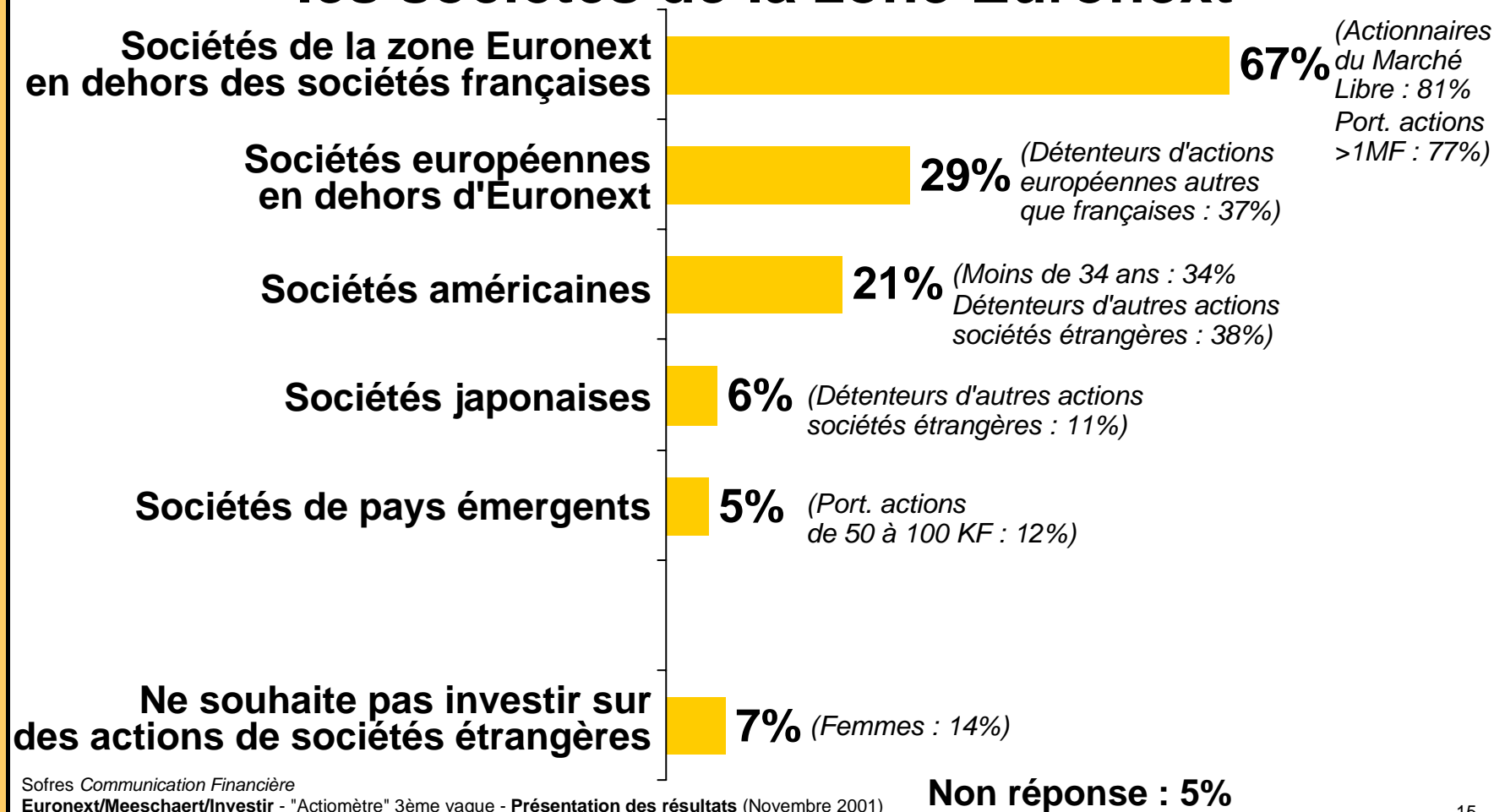
Valeurs TMT : (Moins de 34 ans : 56%, actionnaires Nouveau Marché : 53%)

Investissement sur les sociétés étrangères : zones privilégiées

Investissement sur les sociétés étrangères : zones privilégiées

Aujourd'hui, si vous deviez investir sur des actions de sociétés étrangères, votre choix porterait-il plutôt sur... ? (Plusieurs réponses possibles)

En dehors des sociétés françaises, plus de 2 actionnaires sur 3 privilégient les sociétés de la zone Euronext



L'intérêt pour la zone Euronext semble se renforcer de vague en vague Regain d'intérêt pour les sociétés américaines

	%	Jun 01	Sept.01	Nov. 01
• Sociétés de la zone Euronext en dehors des sociétés françaises.....		55	63	67
• Sociétés européennes en dehors d'Euronext		29	26	29
• Sociétés américaines		23	16	21
• Sociétés japonaises.....		7	5	6
• Sociétés de pays émergents.....		6	5	5
• Ne souhaite pas investir sur des actions de sociétés étrangères (<i>non suggéré</i>).....		9	7	7
• Ne sait pas		3	3	5

Valeurs préférées des actionnaires

Actuellement, si vous deviez acheter des actions de 3 sociétés cotées, lesquelles choisiriez-vous ?
(Réponses spontanées - Plusieurs réponses possibles)

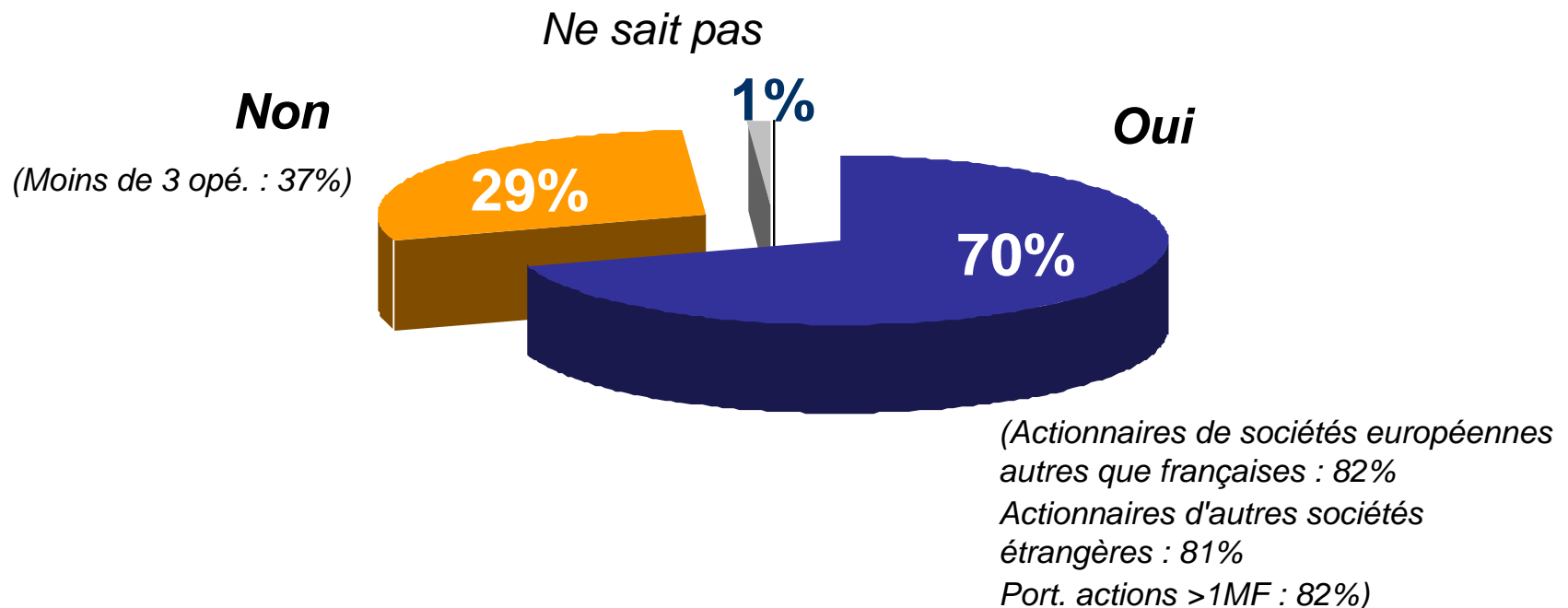
Valeurs préférées : Alcatel, France Telecom, Carrefour

	Rappel Juin 01	Rappel sept. 01	Novembre 01
Alcatel	10%	12% 2ème	15% (6 opé. et plus : 22%)
France Telecom	8%	12% 2ème	13% (Moins de 34 ans : 26%)
Carrefour	11% 3ème	8%	13% (Act. Nouveau Marché : 25%) (Port. actions < 50 KF : 22%)
Orange	7%	6%	8%
TotalFinaElf	12% 2ème	16% 1er	6%
Air Liquide	9%	9%	6%
EADS	11% 3ème	5%	4%
L'Oréal	7%	6%	4%
Vivendi Universal	17% 1er	9%	3% (Moins 34 ans : 12%)
Suez	5%	6%	3%

Investissement sur les sociétés européennes par l'intermédiaire d'un PEA

Les épargnants vont bientôt pouvoir placer des actions de sociétés européennes sur leur PEA, et pas seulement des actions de sociétés françaises comme c'est le cas jusqu'à présent. A l'occasion de cette innovation, pensez-vous que vous investirez sur les actions de sociétés européennes ?

7 actionnaires actifs en Bourse sur 10 pourraient investir sur les actions de sociétés européennes à l'occasion de l'ouverture des PEA à ces sociétés



Structure de l'échantillon

	<i>Rappel sept. 01</i>	Nov. 01		<i>Rappel sept. 01</i>	Nov. 01
Sexe			Profession de l'interviewé		
– Homme	77%	76%	– Agriculteurs	1%	1%
– Femme	23%	24%	– Artisans, commerçants, chefs d'entreprise	3%	4%
			– Professions libérales, cadres	27%	26%
Age			– Professions intermédiaires, techniciens, agents de maîtrise	15%	17%
– Moins de 35 ans	14%	13%	– Employés	12%	11%
– 35-49 ans	28%	26%	– Ouvriers	4%	6%
– 50-64 ans	31%	31%	– Retraités	33%	29%
– 65 ans et plus	27%	30%	– <i>dont retraités aisés</i>	30%	27%
Activité boursière au cours des 3 derniers mois			– <i>dont autres retraités</i>	3%	2%
– 1 ou 2 opérations	45%	40%	– Inactifs	5%	6%
– 3 à 5 opérations	29%	29%			
– 6 et plus	26%	31%			

	<i>Rappel sept. 01</i>	Nov. 01		<i>Rappel sept. 01</i>	Nov. 01
Types d'actions détenues			Montant du portefeuille d'actions de sociétés cotées		
– CAC 40	86%	88%	– Moins de 100.000 FF	32%	28%
– Premier Marché hors CAC	50%	57%	– 100.000 à 499.999 FF	34%	32%
– Second Marché	32%	36%	– 500.000 FF et plus	29%	34%
– Nouveau Marché	25%	31%	– Non réponse	5%	6%
– Marché Libre	*	12%			
– Sociétés européennes autres que françaises	*	45%			
– Autres actions de sociétés étrangères	*	26%			
			Détention d'un PEA		
Moyen utilisé pour transmettre les ordres			– Oui	*	89%
			– Non	*	11%
– En se rendant directement chez l'intermédiaire financier	35%	37%			
– Par téléphone	29%	30%			
– Par Internet	28%	29%			
– Par minitel	10%	8%			
– Par courrier	7%	7%			
– Par fax	7%	8%			

* Données non disponibles en septembre 2001