



investir



Actiomètre 2002

Vague 3 (septembre)

Présentation des résultats

Septembre 2002

Fiche technique

➤ **Enquête réalisée pour Euronext / Meeschaert / Investir**

➤ **Dates de réalisation : 23 au 26 septembre 2002**

➤ **Méthodologie**

enquête téléphonique auprès de 354 actionnaires individuels actifs en Bourse (*ayant réalisé au moins une opération boursière au cours des 6 derniers mois*)

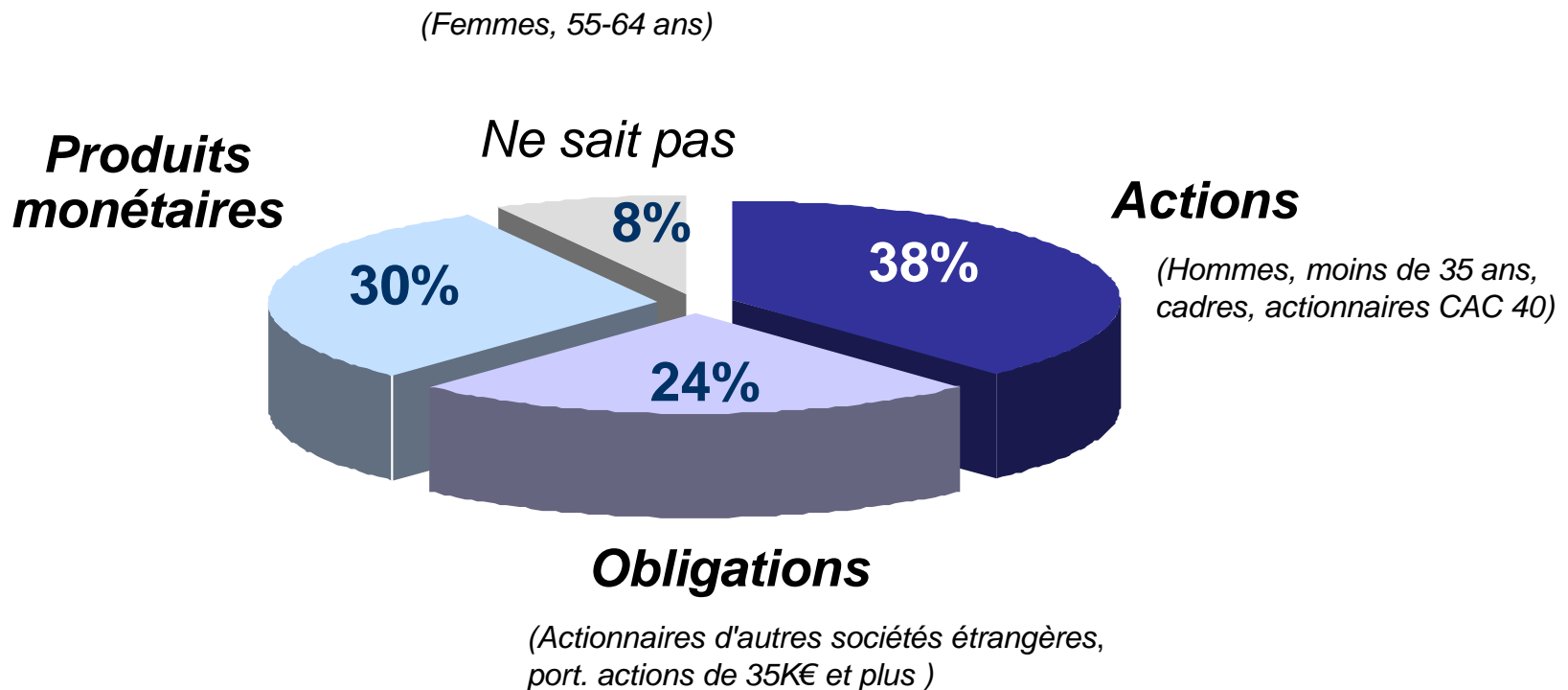
Remarques préalables

- Compte tenu du contexte et du faible niveau d'activité boursière, le périmètre d'enquête a été élargi aux actionnaires ayant réalisé au moins une opération au cours des 6 derniers mois
- Parmi les actionnaires contactés...
 - 73% n'ont réalisé aucune opération au cours des 3 derniers mois (+ 7 points par rapport à juin 2002 et 11 points par rapport à mars 2002)
 - 58% n'ont réalisé aucune opération au cours des 6 derniers mois
- Dans un souci de rigueur dans les comparaisons, sont présentés les résultats des actionnaires ayant réalisé au moins une opération sur les 3 derniers mois
A noter : il n'y a pas de différence significative dans les attitudes et comportements des 2 populations (actifs sur les 3 derniers mois et actifs sur les 6 derniers mois).
- Principales évolutions de profil des actionnaires actifs en Bourse (sur les 3 derniers mois) :
En septembre, il y a un peu plus de femmes, un peu plus de jeunes et de "petits portefeuilles" ayant réalisé des opérations
Pour plus de détails, voir la structure de l'échantillon en page 25

Influence du contexte actuel sur le type d'investissement

Le contexte actuel vous semble plutôt favorable à l'investissement sur les...

Équilibre entre les 3 produits



Influence du contexte actuel sur le type d'investissement

Le contexte actuel vous semble plutôt favorable à l'investissement sur les...

Actions : nette baisse par rapport à juin, au profit des monétaires, qui progressent fortement

| % | Sept. 01 | Nov. 01 | Janv.02 | Mars 02 | Juin 02 | Sept. 02 |
|------------------------|----------|---------|---------|---------|---------|-----------|
| • Actions..... | 41 | 64 | 59 | 67 | 56 | 38 |
| • Obligations | 23 | 14 | 16 | 12 | 19 | 24 |
| • Produits monétaires. | 22 | 12 | 12 | 10 | 15 | <u>30</u> |
| • Ne sait pas | 14 | 10 | 13 | 11 | 10 | 8 |

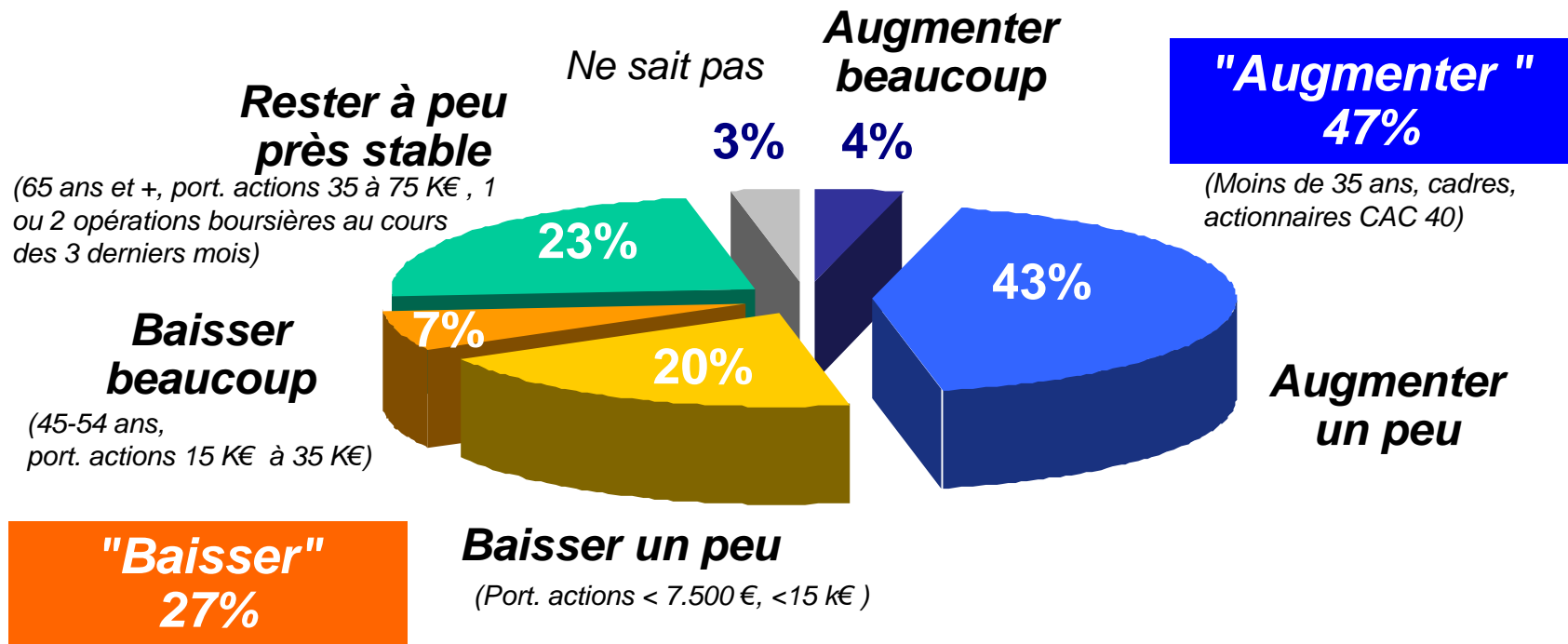
A noter : pour 33% des professionnels français des marchés*, l'environnement paraît plutôt favorable à l'investissement sur les actions (rappel juin : 43%, rappel mars 2002 : 72%). Pour 27%, l'environnement est favorable à l'investissement sur les obligations (juin 2002 : 7%), et pour 40%, sur les marchés monétaires (juin 2002 : 50%).

*Source : Eurobaromètre La Vie Financière / SGAM réalisé du 11 au 13 septembre 2002 auprès de 230 professionnels européens des marchés.

Confiance dans le CAC 40 à 3 mois



Selon vous, dans les trois mois qui viennent, le niveau du CAC 40 devrait...

Confiance "limitée" dans le CAC 40



Anticipations de "rebond" plus faibles qu'en juin, mais majoritaires

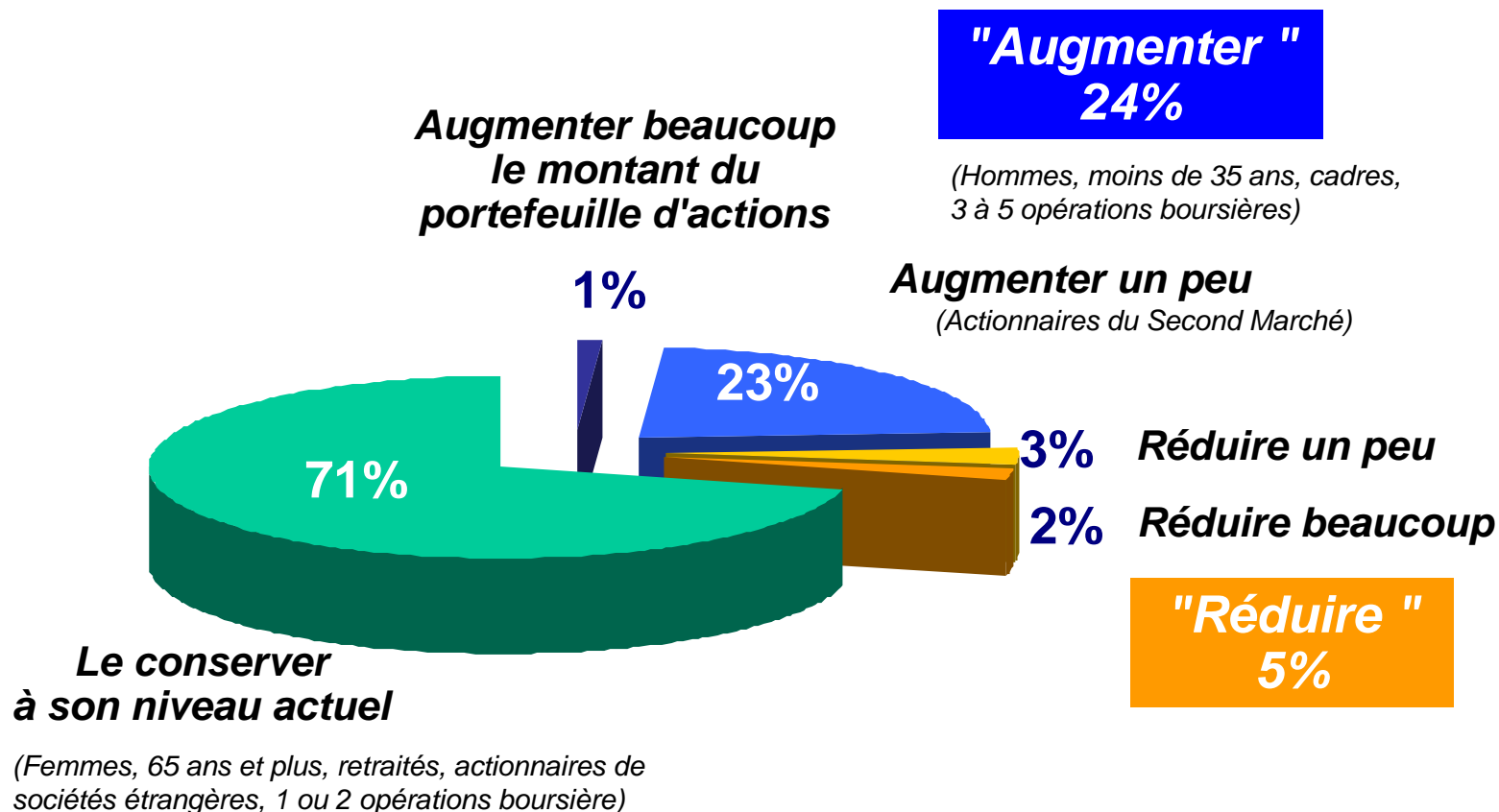
Progression des pronostics "baissiers"

| % | Sept. 01 | Nov. 01 | Janv. 02 | Mars 02 | Juin 02 | Sept. 02 |
|---|-----------|------------|------------|------------|------------|---|
| • Augmenter beaucoup..... | 4 | 5 | 1 | 3 | 7 | 4 |
| • Augmenter un peu..... | 35 | 49 | 44 | 56 | 53 | 43 |
| <i>"Augmenter"</i> | 39 | 54 | 45 | 59 | 60 | 47  |
| • Baisser un peu..... | 28 | 10 | 11 | 7 | 10 | 20 |
| • Baisser beaucoup..... | 7 | 2 | 1 | - | 1 | 7 |
| <i>"Baisser"</i> | 35 | 12 | 12 | 7 | 11 | 27  |
| • Rester à peu près stable..... | 24 | 33 | 40 | 30 | 27 | 23 |
| • Ne sait pas..... | 2 | 1 | 3 | 4 | 2 | 3 |
| Différentiel "Augmenter" – "Baisser" | +4 | +42 | +33 | +52 | +49 | +20 |

Comportements d'investissement à 3 mois

Personnellement, en ce qui concerne votre portefeuille d'actions, que pensez-vous faire dans les trois mois qui viennent ?

Part d'attentistes toujours très élevée...



... en progression par rapport à juin
(plus haut niveau observé)

Proportion "d'offensifs" en baisse

| % | Sept. 01 | Nov. 01 | Janv. 02 | Mars 02 | Juin 02 | Sept. 02 |
|--|----------|---------|----------|---------|---------|----------|
| • Augmenter beaucoup | 3 | 2 | 2 | 2 | 1 | 1 |
| • Augmenter un peu le montant de votre portefeuille d'actions..... | 23 | 30 | 26 | 28 | 28 | 23 |
| <i>"Augmenter"</i> | 26 | 32 | 28 | 30 | 29 | 24 |
| • Réduire un peu | 3 | 5 | 3 | 4 | 4 | 3 |
| • Réduire beaucoup le montant de votre portefeuille d'actions..... | 1 | 1 | 1 | 2 | 1 | 2 |
| <i>"Réduire"</i> | 4 | 6 | 4 | 6 | 5 | 5 |
| • Conserver le montant de votre portefeuille d'actions à son niveau actuel | 69 | 61 | 67 | 63 | 65 | 71 |
| • Ne sait pas..... | 1 | 1 | 1 | 1 | 1 | - |

Choix de secteurs économiques

Si vous deviez acheter des actions aujourd'hui, sur quels secteurs économiques investiriez-vous en priorité ?

Par type de valeurs

- **Valeurs santé/biens de consommation (en tête) continuent de monter**
- **Reprise des valeurs "cycliques" et "industrielles classiques"**
- **Net recul des "TMT"**

(Réponses spontanées)

| | Sept.01 | Nov. 01 | Janv. 02 | Mars 02 | Juin 02 | Sept. 02 |
|---|---------|---------|----------|---------|---------|----------|
| • Valeurs santé / biens de consommation | 29% | 36% | 31% | 25% | 31% | 38% |
| • Valeurs cycliques | 31% | 23% | 21% | 26% | 24% | 32% |
| • Valeurs industrielles classiques | 27% | 20% | 17% | 20% | 17% | 25% |
| • Valeurs TMT | 26% | 40% | 32% | 25% | 31% | 22% |
| • Valeurs financières | 10% | 17% | 25% | 21% | 18% | 21% |
| • Services | 7% | 7% | 7% | 17% | 11% | 14% |

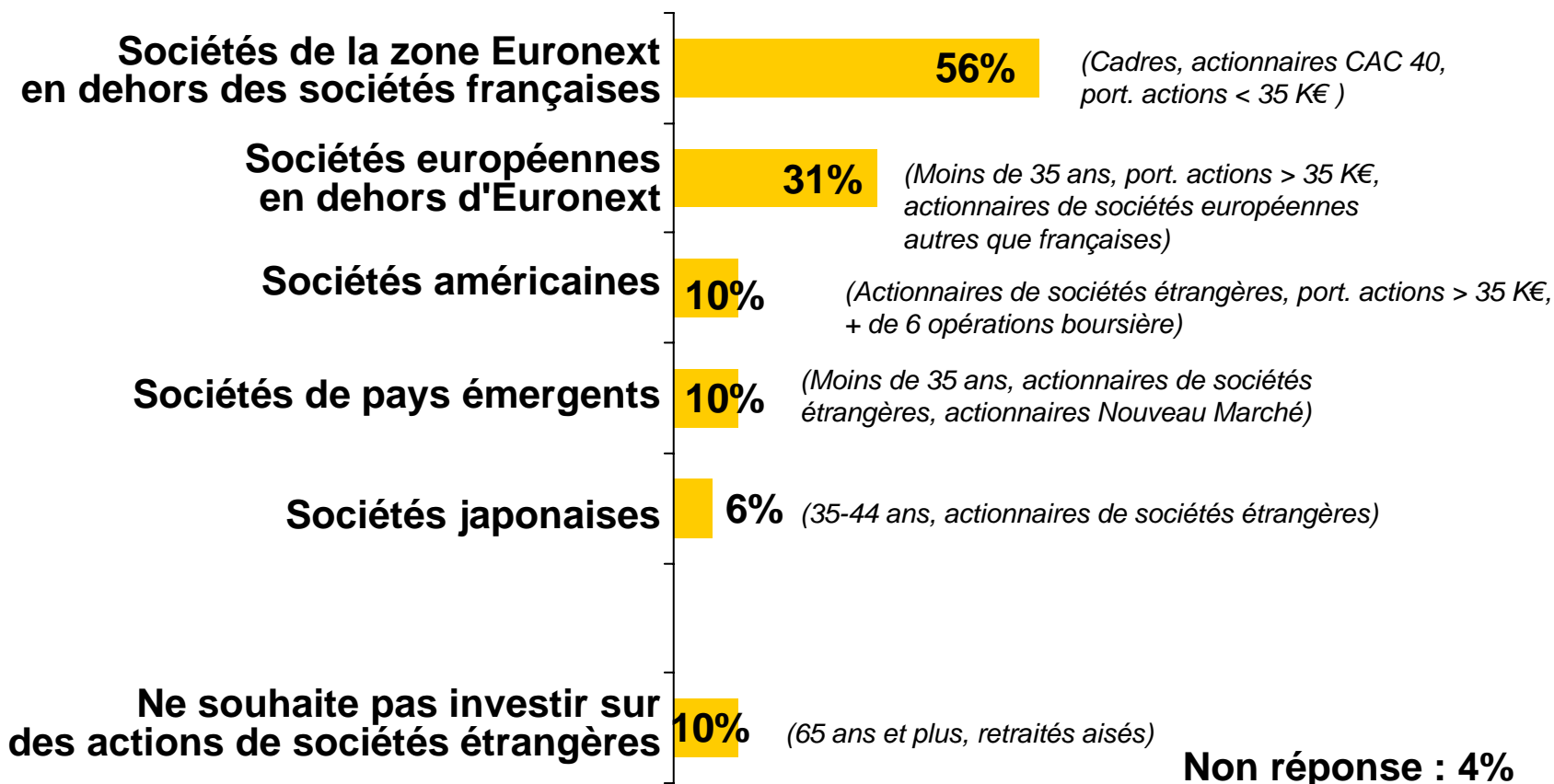
- **Valeurs santé / biens de consommation** : hommes, actionnaires CAC 40, Premier Marché, Second Marché, Nouveau Marché, européennes autres que françaises, autres actions de sociétés étrangères, portef. + de 15K€, 1 ou 2 opérations au dernier trimestre et 6 opérations et plus au dernier trimestre
- **Valeurs cycliques** : portef. 15 K€ à 75 K€, 1 ou 2 opérations au dernier trimestre
- **Valeurs industrielles classiques** : actionnaires Premier Marché, 3 à 5 opérations au dernier trimestre
- **Valeurs TMT** : moins de 35 ans, 35-44 ans
- **Valeurs financières** : cadres, 6 opérations et plus au dernier trimestre
- **Services** : 1 ou 2 opérations au dernier trimestre

Investissement sur les sociétés étrangères : zones privilégiées

Investissement sur les sociétés étrangères : zones privilégiées

Aujourd'hui, si vous deviez investir sur des actions de sociétés étrangères, votre choix porterait-il plutôt sur... ? (Plusieurs réponses possibles)

En dehors des sociétés françaises, la zone Euronext reste la référence



Attrait en baisse, toutefois, par rapport à juin 2002

Baisse également de l'intérêt pour les sociétés américaines

| % | Sept. 01 | Nov. 01 | Janv. 02 | Mars 02 | Juin 02 | Sept.02 |
|---|----------|---------|----------|---------|---------|---------|
| • Sociétés de la zone Euronext en dehors des sociétés françaises... | 63 | 67 | 60 | 58 | 64 | 56 |
| • Sociétés européennes en dehors d'Euronext..... | 26 | 29 | 27 | 24 | 28 | 31 |
| • Sociétés américaines | 16 | 21 | 19 | 21 | 18 | 10 |
| • Sociétés de pays émergents | 5 | 5 | 5 | 5 | 9 | 10 |
| • Sociétés japonaises | 5 | 6 | 2 | 6 | 9 | 6 |
| • Ne souhaite pas investir sur des actions de sociétés étrangères (<i>non suggéré</i>)..... | 7 | 7 | 8 | 8 | 12 | 10 |
| • Ne sait pas | 3 | 5 | 5 | 6 | 2 | 4 |

Les valeurs sur lesquelles les actionnaires investiraient

Valeurs sur lesquelles les actionnaires investiraient

Actuellement, si vous deviez investir sur 3 sociétés cotées, lesquelles choisiriez-vous ?

(Réponses spontanées - Plusieurs réponses possibles)

Carrefour et France Telecom toujours en tête devant Air liquide

| | Juin 02 | Sept. 02 |
|---------------------------|---------|----------|
| • Carrefour | 13% | 16% |
| • France Telecom..... | 16% | 14% |
| • Air Liquide | 8% | 10% |
| • Crédit Agricole | 7% | 9% |
| • Alcatel | 7% | 8% |
| • L'Oréal | 6% | 8% |
| • TotalFinaElf..... | 7% | 7% |
| • BNP Paribas..... | 7% | 5% |
| • Société Générale | 5% | 5% |
| • Renault | 4% | 4% |
| • Vivendi Environnement . | 5% | 4% |

| | Juin 02 | Sept. 02 |
|---------------------|---------|----------|
| • Suez | 5% | 4% |
| • Aventis | 2% | 4% |
| • Sanofi-Synthélabo | 4% | 4% |
| • Crédit Lyonnais. | 7% | 3% |
| • Lafarge..... | 5% | 3% |
| • Peugeot | 5% | 3% |
| | | |

Nombre moyen de sociétés citées : 2,5

Non réponse : 17%

Facteurs de reprise d'achat d'actions

Quels facteurs pourraient selon vous inciter le retour / la reprise d'achat d'actions ?

Reprise : fortement suspendue à l'amélioration des contextes boursier, économique...

(Réponses spontanées - plusieurs réponses possibles)

| | |
|--|--|
| ➤ Sous-total "Contexte" | 84% |
| "Contexte économique et boursier" | 77% |
| <ul style="list-style-type: none"> • Reprise du marché (<i>reprise de la Bourse, du CAC 40...</i>) • Retour de la croissance (<i>reprise de l'emploi, de la consommation, augmentation des revenus, reprise du commerce et de l'investissement des entreprises...</i>) • Conjoncture économique plus favorable (sans autre indication) • Avoir plus confiance en général (<i>que les gens puissent avoir confiance dans l'avenir, dans l'économie, qu'ils soient un peu plus optimistes...</i>) • Reprise économique américaine • Conjoncture économique internationale plus favorable | <p>34%</p> <p>25%</p> <p>18%</p> <p>13%</p> <p>11%</p> <p>8%</p> |

.../...

... et géo-politique (intervention en Irak, paix au Proche Orient...)

(Réponses spontanées - plusieurs réponses possibles)

| "Contexte politique" | 21% |
|--|------------|
| <ul style="list-style-type: none"> • Éviter l'intervention en Irak (<i>changement de politique par rapport à l'Irak, peur de la guerre en Irak...</i>) | 11% |
| <ul style="list-style-type: none"> • Arrêts des conflits / paix au Proche Orient | 8% |
| <ul style="list-style-type: none"> • Conjoncture politique internationale plus stable (sans autre indication) | 5% |
| <ul style="list-style-type: none"> • Conjoncture politique plus stable (sans autre indication) | 1% |

.../...

Quels facteurs pourraient selon vous inciter le retour / la reprise d'achat d'actions ?

Attente d'une plus grande transparence dans les comptes et de plus de contrôle

(Réponses spontanées - plusieurs réponses possibles)

| | |
|---|---|
| <p>➤ Sous-total "Entreprises"</p> <ul style="list-style-type: none"> • Plus grande transparence dans les comptes • Avoir plus confiance dans les entreprises • De meilleurs résultats (<i>meilleure santé des entreprises...</i>) • Moins d'affaires / de scandales financiers (<i>car il y a beaucoup de magouille...</i>) | <p>17%</p> <p>7%</p> <p>5%</p> <p>4%</p> <p>4%</p> |
| <p>➤ Sous-total "Rôle de l'État/ Autorités de marché"</p> <ul style="list-style-type: none"> • Avantages fiscaux (<i>moins de taxation sur la plus-value, il faudrait une incitation fiscale...</i>) • Baisse des impôts (<i>baisse d'impôts significative, diminution des charges...</i>) • Plus de réglementations des autorités de marché (<i>une police : la COB qui jouerait mieux son rôle, une intervention de la Banque de France</i>) | <p>8%</p> <p>5%</p> <p>3%</p> <p>3%</p> |

Structure de l'échantillon

| | <i>Rappel</i> Mars 02 | <i>Rappel</i> Juin 02 | Sept. 02 | | <i>Rappel</i> Mars 02 | <i>Rappel</i> Juin 02 | Sept. 02 |
|--|--------------------------|--------------------------|----------|--|--------------------------|--------------------------|----------|
| Sexe | | | | Profession de l'interviewé | | | |
| - Homme | 70% | 72% | 67% | - Agriculteurs | 1% | 1% | 1% |
| - Femme | 30% | 28% | 33% | - Artisans, commerçants, chefs d'entreprise | 3% | 2% | 3% |
| | | | | - Professions libérales, cadres | 21% | 26% | 25% |
| | | | | - Professions intermédiaires, techniciens, agents de maîtrise | 14% | 15% | 10% |
| | | | | - Employés | 13% | 12% | 17% |
| | | | | - Ouvriers | 4% | 7% | 8% |
| | | | | - Retraités | 40% | 35% | 35% |
| | | | | - dont retraités aisés | 35% | 32% | 27% |
| | | | | - dont autres retraités | 5% | 3% | 8% |
| | | | | - Inactifs | 4% | 2% | 1% |
| Age | | | | Activité boursière au cours des 6 derniers mois | | | |
| - Moins de 35 ans | 12% | 12% | 18% | - 1 ou 2 opérations | | | 49% |
| - 35-49 ans | 25% | 27% | 26% | - 3 à 5 opérations | | | 21% |
| - 50-64 ans | 28% | 24% | 26% | - 6 et plus | | | 30% |
| - 65 ans et plus | 35% | 37% | 30% | | | | |
| Activité boursière au cours des 3 derniers mois | | | | | | | |
| - 1 ou 2 opérations | 56% | 50% | 50% | | | | |
| - 3 à 5 opérations | 26% | 32% | 33% | | | | |
| - 6 et plus | 18% | 18% | 17% | | | | |

Rappel Rappel
Mars 02 Juin 02 Sept. 02

Rappel Rappel
Mars 02 Juin 02 Sept. 02

Types d'actions détenues

| | | | |
|---|-----|-----|-----|
| – CAC 40 | 81% | 87% | 86% |
| – Premier Marché hors CAC | 46% | 51% | 51% |
| – Second Marché | 23% | 27% | 26% |
| – Nouveau Marché | 16% | 21% | 18% |
| – Marché Libre | 5% | 8% | 7% |
| – Sociétés européennes autres que françaises | 34% | 46% | 38% |
| – Autres actions de sociétés étrangères | 16% | 19% | 16% |

Montant du portefeuille d'actions de sociétés cotées

| | | | |
|---------------------|-----|-----|-----|
| – Moins de 15.000 € | 47% | 44% | 54% |
| – 15.000 à 74.999 € | 28% | 31% | 28% |
| – 75.000 € et plus | 18% | 22% | 15% |
| – Non réponse | 7% | 3% | 3% |

Moyen utilisé pour transmettre les ordres

| | | | |
|--|-----|-----|-----|
| – Visite directe chez l'intermédiaire financier | 49% | 49% | 45% |
| – Téléphone | 33% | 26% | 30% |
| – Internet | 19% | 25% | 19% |
| – Courrier | 5% | 6% | 8% |
| – Fax | 5% | 6% | 9% |
| – Minitel | 5% | 5% | 7% |