

# Actiomètre

## 4ème vague

*Présentation des résultats*

Janvier 2002



AFAQ N° 1997/8126



**investir**



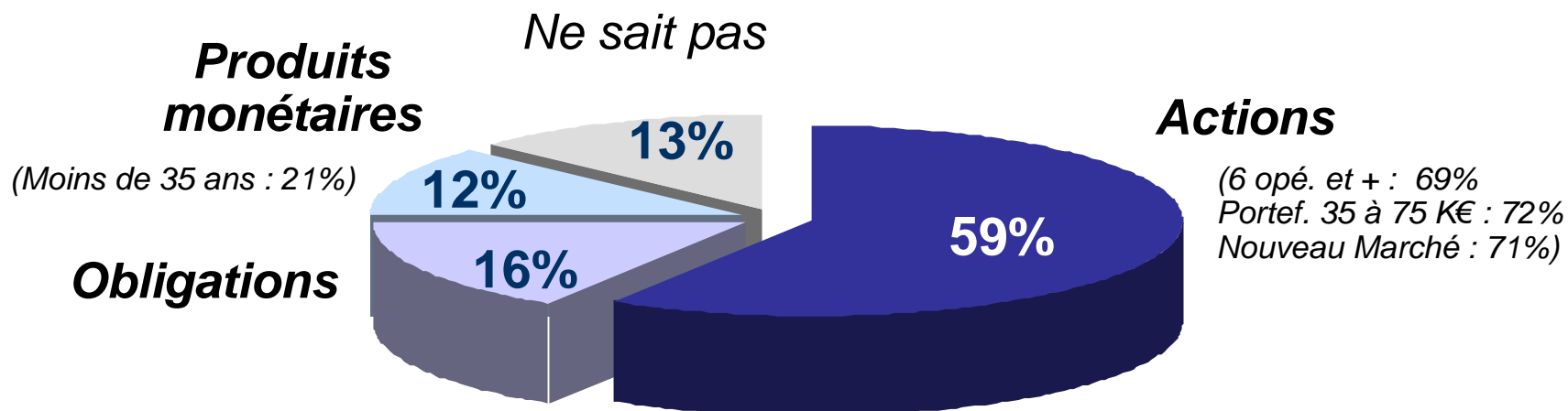
# Fiche technique

- **Enquête réalisée pour Euronext / Meeschaert / Investir**
- **Dates de réalisation : 15 au 17 janvier 2002**
- **Méthodologie**  
enquête téléphonique auprès de 401 actionnaires individuels actifs en Bourse (*ayant réalisé au moins une opération boursière au cours des 3 derniers mois*)

# Influence du contexte actuel sur le type d'investissement

*Le contexte actuel vous semble plutôt favorable à l'investissement sur les...*

## Sentiment toujours majoritaire que le contexte est favorable aux actions...



# Influence du contexte actuel sur le type d'investissement

*Le contexte actuel vous semble plutôt favorable à l'investissement sur les...*

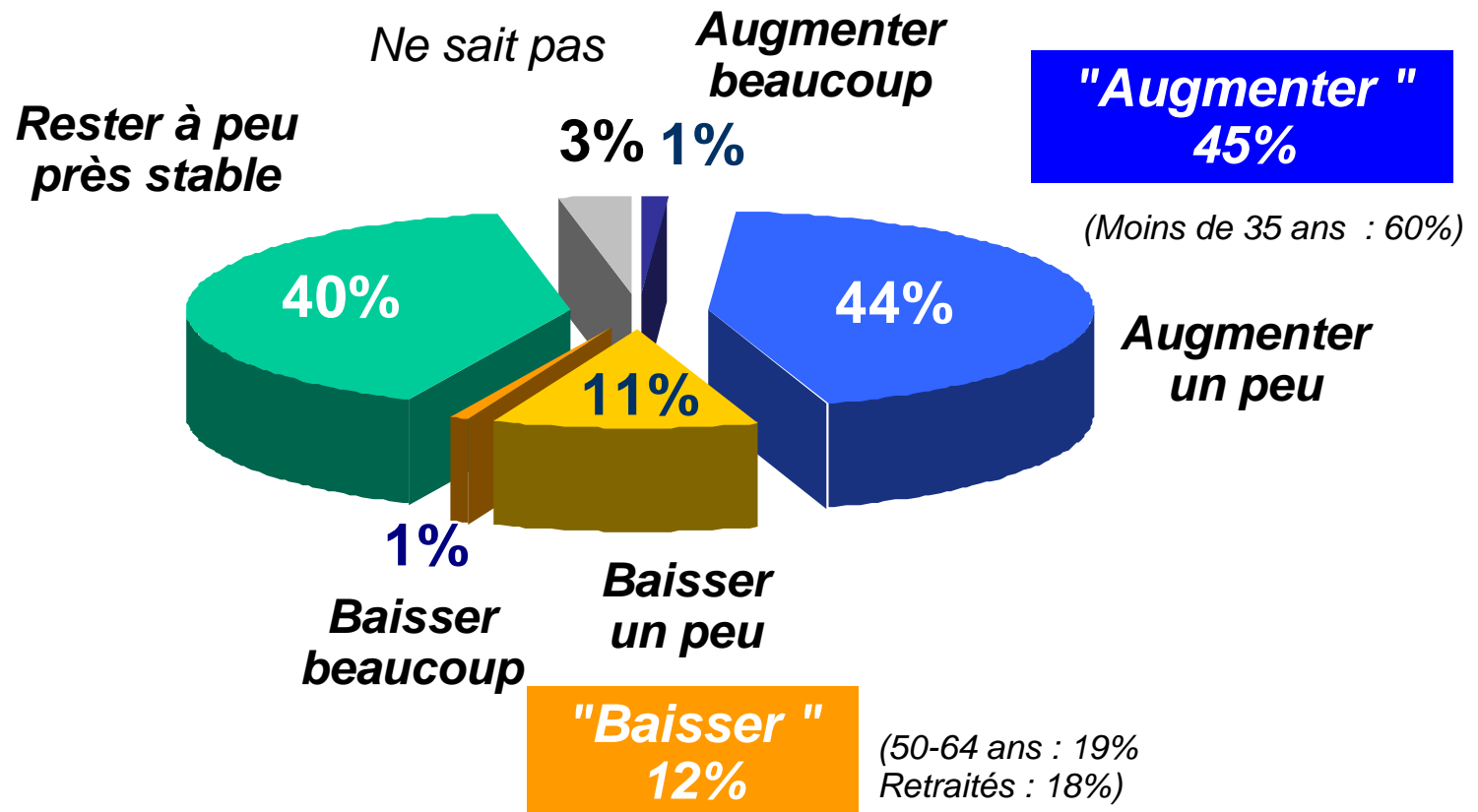
**... en légère baisse par rapport à novembre 2001  
Indécis, plutôt en hausse**

%	<i>Juin 01</i>	<i>Sept. 01</i>	<i>Nov. 01</i>	<i>Janv.02</i>
• Actions .....	52	41	64	59
• Obligations .....	16	23	14	16
• Produits monétaires.....	21	22	12	12
• Ne sait pas .....	11	14	10	13

# Confiance dans le CAC 40 à 3 mois

*Selon vous, dans les trois mois qui viennent, le niveau du CAC 40 devrait...*

## Sentiment plus partagé qu'il y a 3 mois sur l'évolution du CAC 40 : Augmentation ? Stabilité ?



## Stabilité : plus fort niveau observé depuis juin 2001

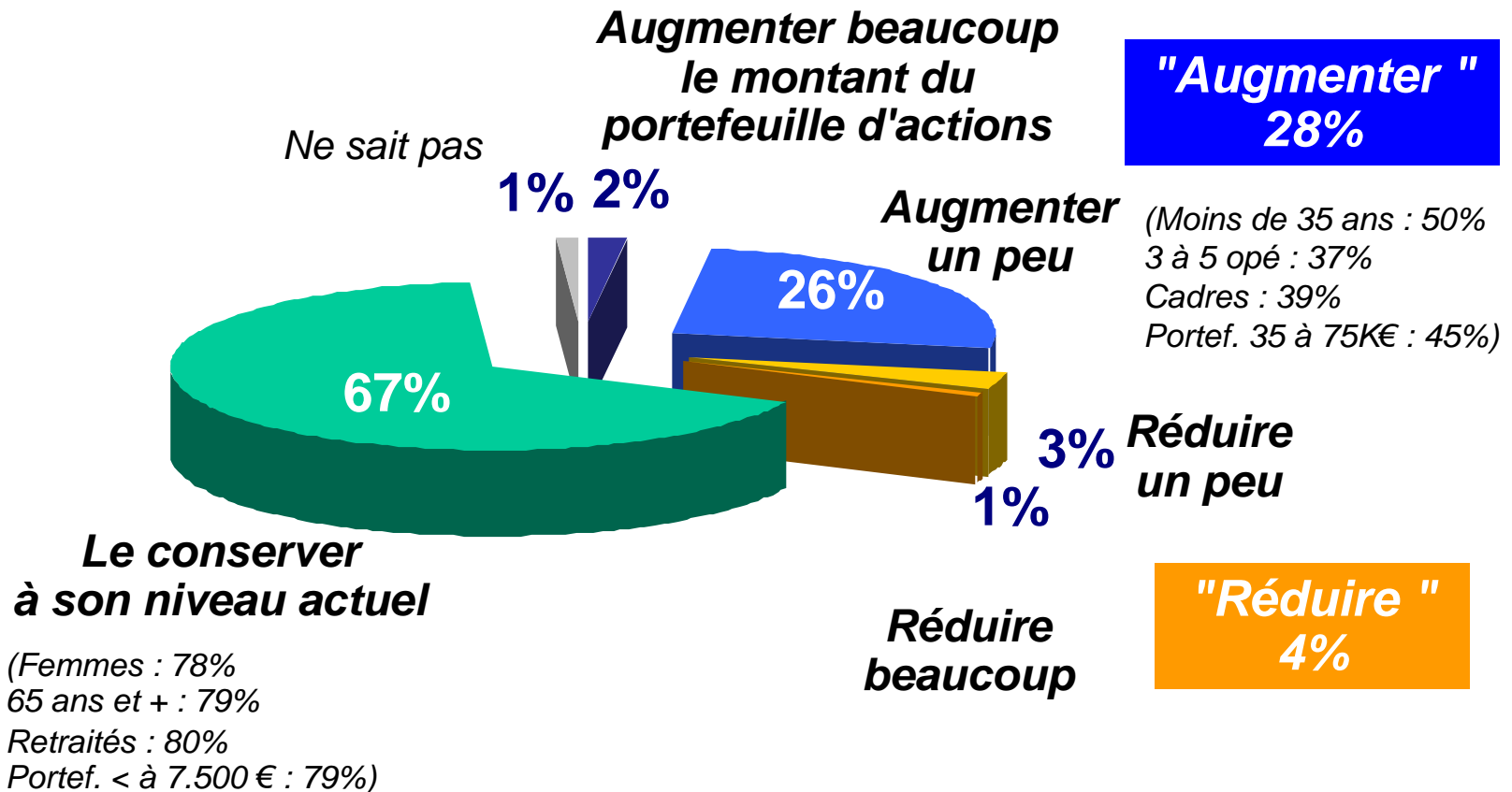
%	Déc.00*	Juin 01	Sept. 01	Nov. 01	Janv. 02
• Augmenter beaucoup.....	5	2	4	5	1
• Augmenter un peu .....	46	34	35	49	44
<i>"Augmenter"</i> .....	<b>51</b>	<b>36</b>	<b>39</b>	<b>54</b>	<b>45</b>
• Baisser un peu .....	10	21	28	10	11
• Baisser beaucoup .....	1	3	7	2	1
<i>"Baisser"</i> .....	<b>11</b>	<b>24</b>	<b>35</b>	<b>12</b>	<b>12</b>
• Rester à peu près stable.....	37	39	24	33	40
• Ne sait pas .....	1	1	2	1	3
<b>Différentiel "Augmenter" – "Baisser"</b>	<b>+40</b>	<b>+12</b>	<b>+4</b>	<b>+42</b>	<b>+33</b>

\* **Sources** : en 2000, enquêtes réalisées pour Euronext et TF1.fr

# Comportements d'investissements à 3 mois

*Personnellement, en ce qui concerne votre portefeuille d'actions, que pensez-vous faire dans les trois mois qui viennent ?*

**Par rapport à novembre 2001,  
la part des profils "offensifs" recule un peu :  
d'environ un tiers à un peu plus d'un quart**



## Proportion "d'attentistes" un peu plus élevée

%	Déc.00*	Juin 01	Sept.01	Nov. 01	Janv. 02
• Augmenter beaucoup .....	2	1	3	2	2
• Augmenter un peu le montant de votre portefeuille d'actions.....	26	24	23	30	26
<i>"Augmenter"</i> .....	<b>28</b>	<b>25</b>	<b>26</b>	<b>32</b>	<b>28</b>
• Réduire un peu .....	6	7	3	5	3
• Réduire beaucoup le montant de votre portefeuille d'actions.....	1	1	1	1	1
<i>"Réduire"</i> .....	<b>7</b>	<b>8</b>	<b>4</b>	<b>6</b>	<b>4</b>
• Conserver le montant de votre portefeuille d'actions à son niveau actuel.....	64	66	69	61	67
• Ne sait pas .....	1	1	1	1	1

\* **Sources** : en 2000, enquêtes réalisées pour Euronext et TF1.fr

# Choix de secteurs économiques

*Si vous deviez acheter des actions aujourd'hui, sur quels secteurs économiques investiriez-vous en priorité ?*

## Par type de valeurs

- Valeurs TMT et santé/biens de consommation toujours en tête, mais en baisse
- Regain d'intérêt pour les valeurs financières
- Poursuite de la baisse d'intérêt pour les valeurs cycliques et industrielles classiques

(Réponses spontanées)	Rappel juin 01	Rappel sept. 01	Rappel nov. 01	Janv. 02
Valeurs TMT	38%	26%	40% 1 <sup>er</sup>	32%
Valeurs santé/biens de consommation	53% 1 <sup>er</sup>	29% 2 <sup>e</sup>	36% 2 <sup>e</sup>	31%
Valeurs financières	34%	10%	17%	25%
Valeurs cycliques	45% 2 <sup>e</sup>	31% 1 <sup>er</sup>	23% 3 <sup>e</sup>	21%
Valeurs industrielles classiques	40% 3 <sup>e</sup>	27% 3 <sup>e</sup>	20%	17%
Services	26%	7%	7%	7%

Valeurs TMT :

(Nouveau Marché : 42%, Portef. >150K€ : 43%)

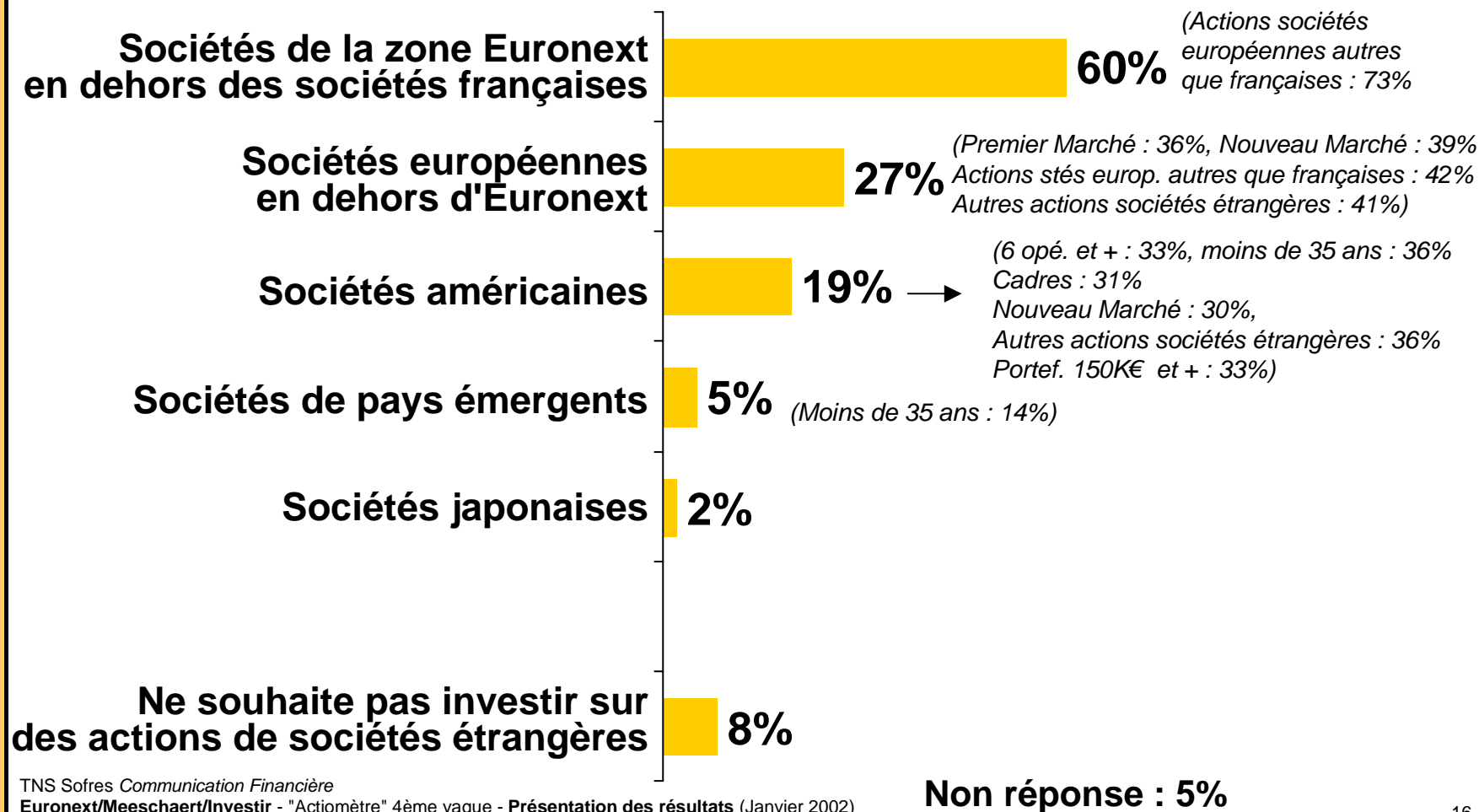
Valeurs santé/biens de consommation : (3 opé. et plus : 43%)

# **Investissement sur les sociétés étrangères : zones privilégiées**

# Investissement sur les sociétés étrangères : zones privilégiées

Aujourd'hui, si vous deviez investir sur des actions de sociétés étrangères, votre choix porterait-il plutôt sur... ? (Plusieurs réponses possibles)

## En dehors des sociétés françaises, les actionnaires privilégient toujours nettement les sociétés de la zone Euronext...



... toutefois en baisse par rapport à novembre 2001

	%	Jun 01	Sept. 01	Nov. 01	Janv. 02
• Sociétés de la <b>zone Euronext</b> en dehors des sociétés françaises .....		55	63	67	60
• Sociétés européennes en dehors d'Euronext .....		29	26	29	27
• Sociétés <b>américaines</b> .....		23	16	21	19
• Sociétés <b>de pays émergents</b> .....		6	5	5	5
• Sociétés <b>japonaises</b> .....		7	5	6	2
• Ne souhaite pas investir sur des actions de sociétés étrangères ( <i>non suggéré</i> ) .....		9	7	7	8
• Ne sait pas .....		3	3	5	5

# Valeurs préférées des actionnaires

# Valeurs préférées des actionnaires

Actuellement, si vous deviez acheter des actions de 3 sociétés cotées, lesquelles choisiriez-vous ?  
(Réponses spontanées - Plusieurs réponses possibles)

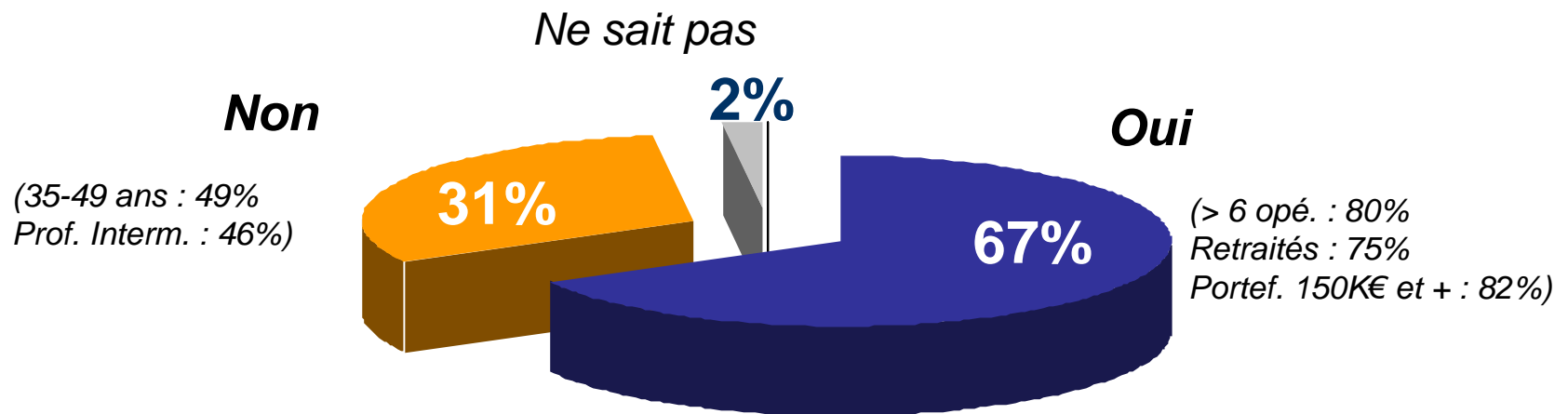
## Valeurs préférées : Carrefour, Crédit Agricole, Alcatel

	Rappel Juin 01	Rappel sept. 01	Rappel nov. 01	Janvier 02
<b>Carrefour</b>	11% 3ème	8%	13% 2ème	15%
<b>Crédit Agricole</b>	-	-	2%	12% (port. < 15K€ : 20%)
<b>Alcatel</b>	10%	12% 2ème	15% 1er	12% (> 3 opé. : 18%)
<b>France Telecom</b>	8%	12% 2ème	13% 2ème	10% (port. < 15K€ : 17%)
<b>TotalFinaElf</b>	12% 2ème	16% 1er	6%	7%
<b>Air Liquide</b>	9%	9%	6%	7%
<b>BNP-Paribas</b>	6%	4%	6%	7%
<b>Orange</b>	7%	6%	8%	6%
<b>Suez</b>	5%	6%	3%	6%
				....
<b>L'Oréal</b>	7%	6%	4%	4%
<b>EADS</b>	11% 3ème	5%	4%	4%
				...
<b>Vivendi Universal</b>	17% 1er	9%	3%	3%
				...

# Impact des résultats des entreprises sur les choix d'investissements

*Pensez-vous que les entreprises vont présenter des résultats 2001 en baisse ?*

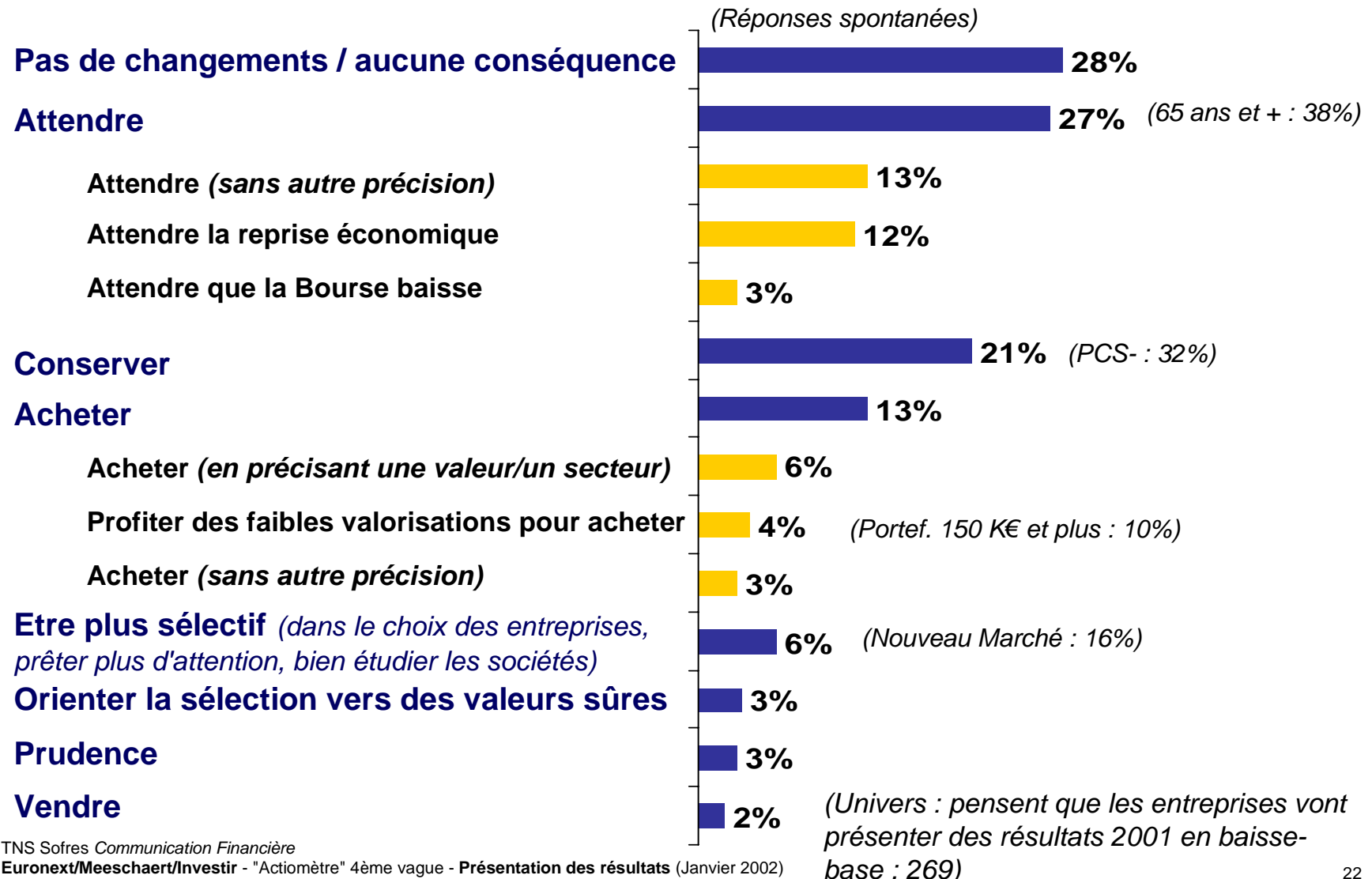
## 2 actionnaires sur 3 anticipent une baisse des résultats des entreprises...



# Impact des résultats des entreprises sur les choix d'investissements

*Si oui, quelles seraient les conséquences sur vos stratégies et choix d'investissements ?*

## ... qui ne devrait pas modifier les choix d'investissements : priorité à l'attentisme et à la conservation



# Structure de l'échantillon

	<i>Rappel nov. 01</i>	<b>Janv.02</b>		<i>Rappel nov. 01</i>	<b>Janv.02</b>
<b>Sexe</b>			<b>Profession de l'interviewé</b>		
– Homme	76%	<b>78%</b>	– Agriculteurs	1%	<b>1%</b>
– Femme	24%	<b>22%</b>	– Artisans, commerçants, chefs d'entreprise	4%	<b>4%</b>
			– Professions libérales, cadres	26%	<b>24%</b>
<b>Age</b>			– Professions intermédiaires, techniciens, agents de maîtrise	17%	<b>14%</b>
– Moins de 35 ans	13%	<b>11%</b>	– Employés	11%	<b>10%</b>
– 35-49 ans	26%	<b>22%</b>	– Ouvriers	6%	<b>6%</b>
– 50-64 ans	31%	<b>30%</b>	– Retraités	29%	<b>38%</b>
– 65 ans et plus	30%	<b>37%</b>	– dont retraités aisés	27%	<b>33%</b>
			– dont autres retraités	2%	<b>5%</b>
<b>Activité boursière au cours des 3 derniers mois</b>			– Inactifs	6%	<b>3%</b>
– 1 ou 2 opérations	40%	<b>58%</b>			
– 3 à 5 opérations	29%	<b>21%</b>			
– 6 et plus	31%	<b>21%</b>			

	<i>Rappel</i> nov. 01	Janv.02		<i>Rappel</i> nov. 01	Janv. 02
<b>Types d'actions détenues</b>			<b>Montant du portefeuille d'actions de sociétés cotées</b>		
– CAC 40	88%	84%	– Moins de 15.000 €	28%	38%
– Premier Marché hors CAC	57%	51%	– 15.000 à 74.999 €	32%	32%
– Second Marché	36%	27%	– 75.000 € et plus	34%	25%
– Nouveau Marché	31%	17%	– Non réponse	6%	5%
– Marché Libre	12%	7%			
– Sociétés européennes autres que françaises	45%	28%			
– Autres actions de sociétés étrangères	26%	18%			
<b>Moyen utilisé pour transmettre les ordres</b>					
– En se rendant directement chez l'intermédiaire financier	37%	48%			
– Par téléphone	30%	31%			
– Par Internet	29%	22%			
– Par minitel	8%	7%			
– Par courrier	7%	7%			
– Par fax	8%	5%			

\* Données non disponibles en septembre 2001