



# Accouchement

Rapport

**Baby'bus**

*Décembre 2005*

## PARENTS

### **PARENTS**

Catherine LELIÈVRE / Gaëlle GUERNALEC-LEVY  
[clelievre@hfp.fr](mailto:clelievre@hfp.fr) / [gguernalec@hfp.fr](mailto:gguernalec@hfp.fr)

---

**Contact TNS Sofres : Pascale GRELOT-GIRARD / Sandrine CLARY**

### **Consumer**

☎ 01 40 92 46 43 / 01 40 92 45 44

e- mail [pascale.grelot-girard@tns-sofres.com](mailto:pascale.grelot-girard@tns-sofres.com) / [sandrine.clary@tns-sofres.com](mailto:sandrine.clary@tns-sofres.com)

60HB74-P PGD / SCY

# Méthodologie

## ■ Baby'bus est une enquête:

- Réalisée au moins 4 fois par an.
- Au près d'un échantillon national représentatif de 1 000 mères de bébés âgés de 0 à 24 mois.
- Avec recueil de l'information sur système CAPI Multimédia.
- Réalisée selon la méthode des quotas.
- En face à face, au domicile des mères interrogées.

## ■ Cible et taille de l'échantillon

- Au sein de la vague Baby'bus, **1027** mères de bébés âgés de 0 à 24 mois ont été interrogées.

## ■ Dates de réalisation

- Le terrain a eu lieu **entre le 19 et le 30 décembre 2005**

*“Toute diffusion ou reproduction directe ou indirecte, intégrale ou partielle, à titre gratuit ou onéreux, à l’initiative du client, devra être faite avec le consentement écrit préalable de TNS SOFRES” (Article 5.3 des conditions générales de vente)*

# Structure de l'échantillon

En %

Mères de 0-24 mois	1027=100%
<b>AGE DU BEBE</b>	
- De 0 à 3 mois.....	12
- De 4 à 6 mois.....	13
- De 7 à 9 mois.....	12
- De 10 à 12 mois.....	13
- De 13 à 15 mois.....	12
- De 16 à 18 mois.....	13
- De 19 à 21 mois.....	12
- De 22 à 24 mois.....	13
<b>PRIMIPARE/ MULTIPARE</b>	
- Primipare .....	40
- Multipare.....	60
<b>AGE DE LA MERE</b>	
- Moins de 25 ans.....	14
- De 25 à 29 ans .....	33
- De 30 à 34 ans .....	34
- 35 ans et plus .....	19
<b>ACTIVITE DE LA MERE</b>	
- Active.....	40
- Inactive (y compris les congés parentaux).....	60

En %

Mères de 0-24 mois	1027=100%
<b>REGION UDA 5</b>	
- Paris .....	24
- Ouest.....	21
- Nord Est .....	24
- Sud Ouest .....	9
- Sud-Est.....	22
<b>CATEGORIE D'AGGLOMERATION</b>	
- Communes rurales .....	24
- 2.000 à 20.000 habitants .....	16
- 20.000 à 100.000 habitants .....	11
- Plus de 100.000 habitants .....	28
- Agglomération parisienne .....	21
<b>CSP DU CHEF DE MENAGE</b>	
PCS + .....	42
PCS - .....	52
Inactif .....	6

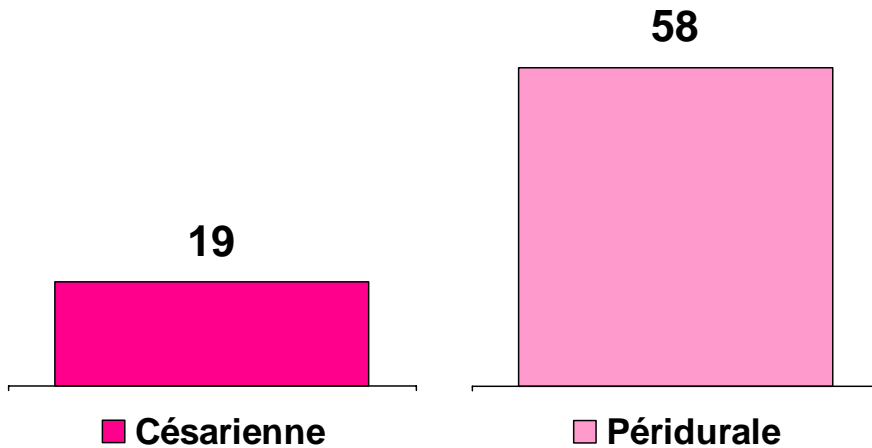
# Accouchement du premier enfant par césarienne et péridurale

P7 - Cet accouchement a-t-il été par césarienne ?

P8 - Enfin, lors de cet accouchement, étiez-vous sous péridurale ?

Base = mères de bébés de 0-24 mois (1027=100%)

En %



## À NOTER ...

L'accouchement a été par:

### Césarienne:

- **PLUS:** les mères de bébés de 19-21 mois (29%)

### Péridurale:

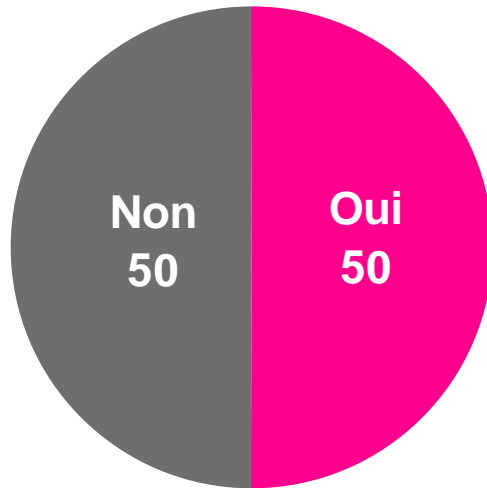
- **PLUS:** les mères de bébés de 0-3 mois (69%), vivant à Paris (67%), primipares (64%)

# Peur avant le premier accouchement (1/2)

P1 - Avez-vous eu peur avant votre premier accouchement (je parle bien de la naissance de votre premier enfant) ?

Base = mères de bébés de 0-24 mois (1027=100%)

En %



## À NOTER ...

- Ont eu significativement **PLUS** peur avant leur premier accouchement :
  - Les mères de bébés de 16 à 18 mois (60%)
- Pas de différence significative du niveau de peur parmi les mères ayant utilisé la péridurale ni parmi les mères ayant pratiqué une césarienne.

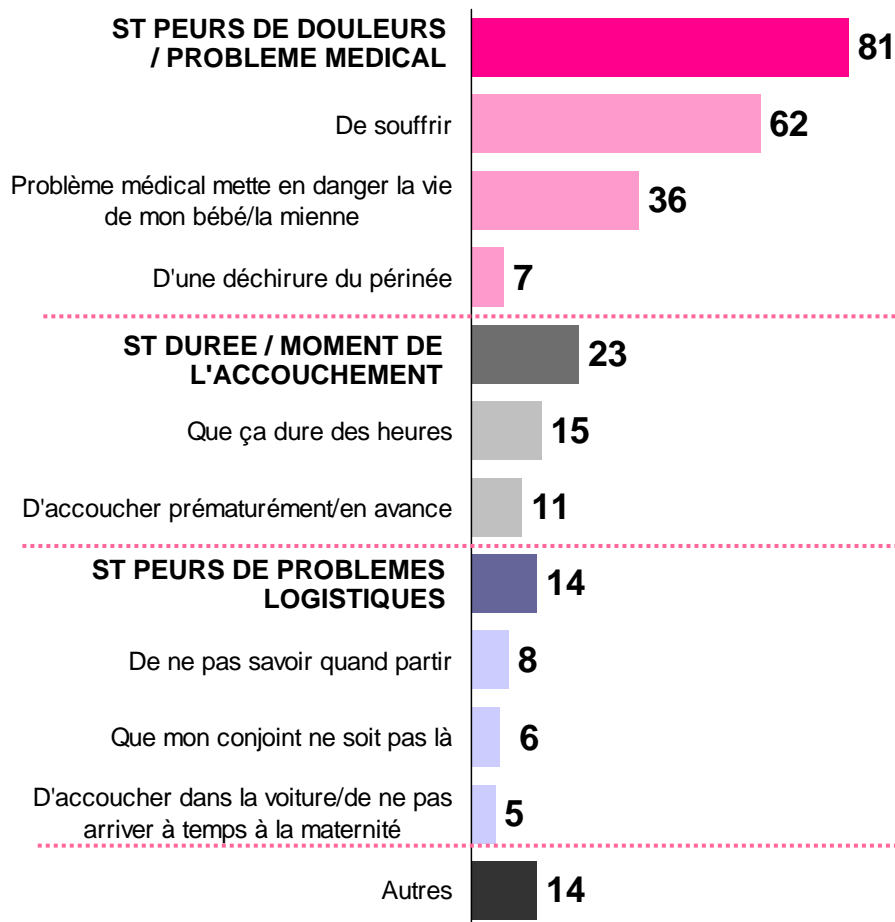
# Peur avant le premier accouchement (2/2)

## Types de peurs ressenties

P2 - De quoi avez-vous eu peur ?

Base = mères ayant eu peur lors de leur premier accouchement (513=100%)

En %



### À NOTER ...

Ont eu peur:

**De souffrir:**

- **PLUS:** les mères issues de foyers PCS+ (71%)

**Que ça dure des heures:**

- **PLUS:** les mères de bébés de 7-9 mois (27%)

**D'accoucher prématurément:**

- **PLUS:** les mères de bébés de 4-6 mois (22%), actives (17%), habitant à Paris (19%)

**De ne pas savoir quand partir:**

- **PLUS:** les mères de bébés de 19-21 mois (20%)

**D'accoucher dans la voiture/de ne pas arriver à temps à la maternité:**

- **PLUS:** les mères de bébés de 16-18 mois (12%)

**De douleurs médicales (sous-total)**

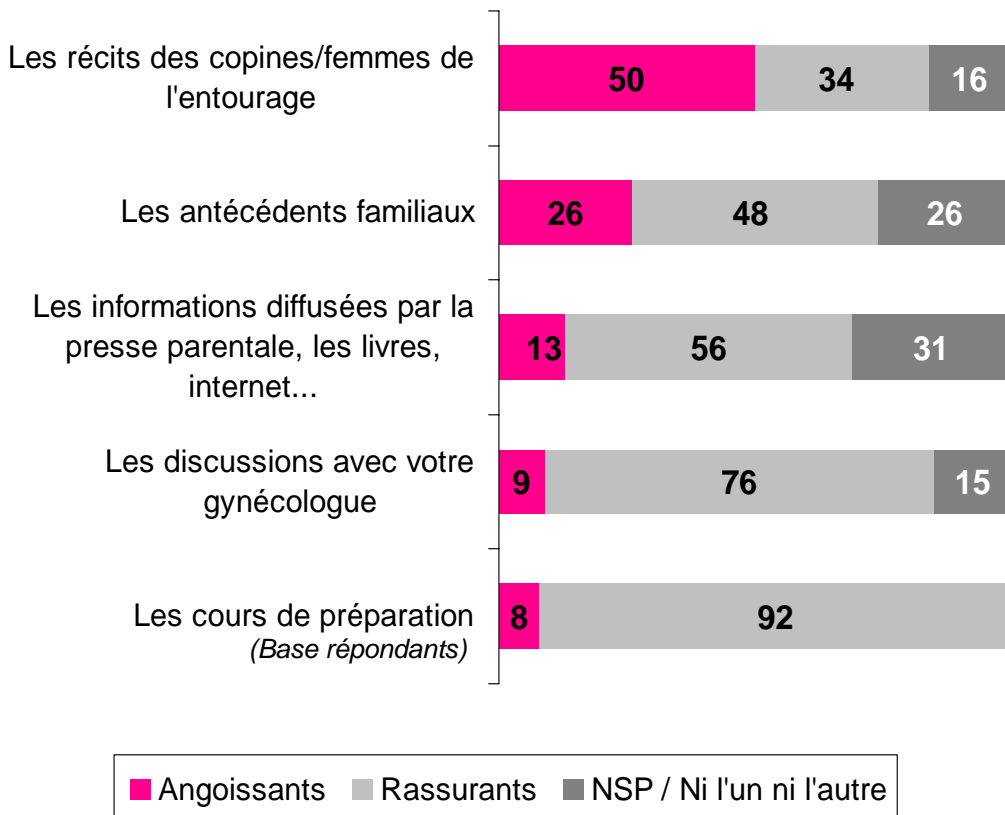
- **PLUS:** les mères issues de foyers PCS+ (88%)

# Sources de réassurance ou d'angoisse avant l'accouchement

P3 - Les éléments suivants vous ont-ils angoissée/rassurée ?

Base = mères ayant eu peur lors de leur premier accouchement (513=100%)

En %



## À NOTER ...

Avant l'accouchement, ont été **plus rassurées** par:

### Les antécédents familiaux:

- les mères issues de milieu rural (60%)

### Les cours de préparation:

- les mères issues de foyers PCS+ (96%)

Avant l'accouchement, ont été **plus angoissées** par:

### Les informations diffusées par la presse parentale, les livres, Internet:

- les mères issues de foyers PCS- (20%)

### Les discussions avec le gynécologue:

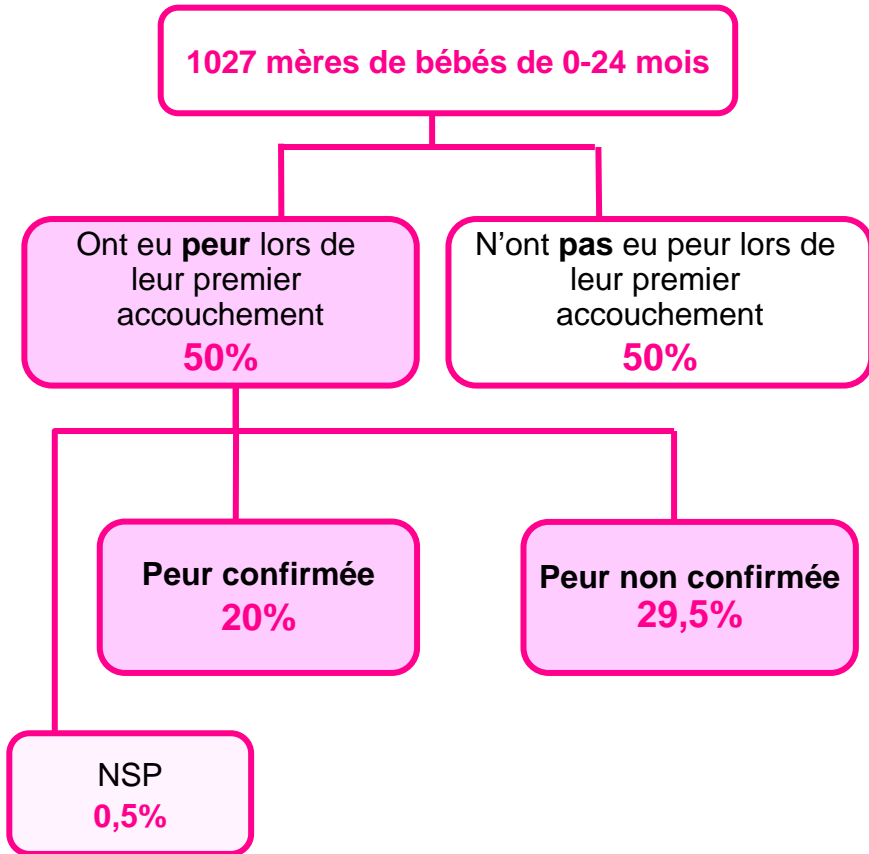
- les mères issues de foyers inactifs (18%)

# Réassurance ou angoisse lors de l'accouchement

P4 - L'accouchement en lui-même a-t-il confirmé vos craintes ?

Base = mères ayant eu peur lors de leur premier accouchement (513=100%)

En %



## À NOTER ...

**Sentiment que l'accouchement confirmait leurs craintes (40%):**

**Oui:**

- **PLUS:** les mères de bébés de 10-12 mois (55%) et les mères issues de foyers inactifs (52%)

**Non:**

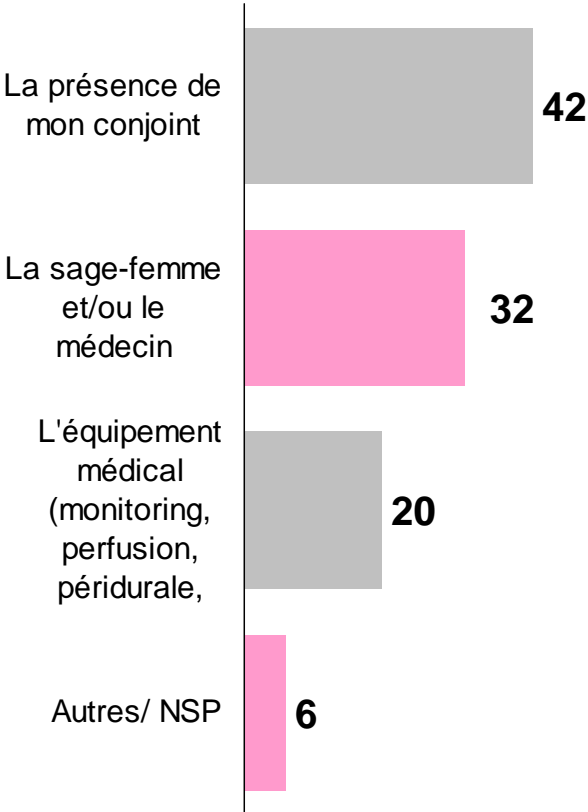
- **PLUS :** les mères de bébés de 19-21 mois (77%)

# Sources de réassurance lors de l'accouchement

P5 - Au moment de l'accouchement, lequel de ces éléments vous a le plus rassurée ?

Base = mères ayant eu peur lors de leur premier accouchement (513=100%)

En %



**À NOTER ...**

**Se sentent rassurées par:**

**La présence du conjoint:**

- **PLUS:** les mères vivant dans une agglomération de plus de 100 000 habitants (51%)

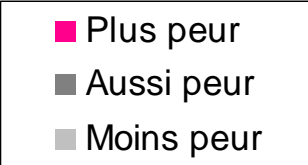
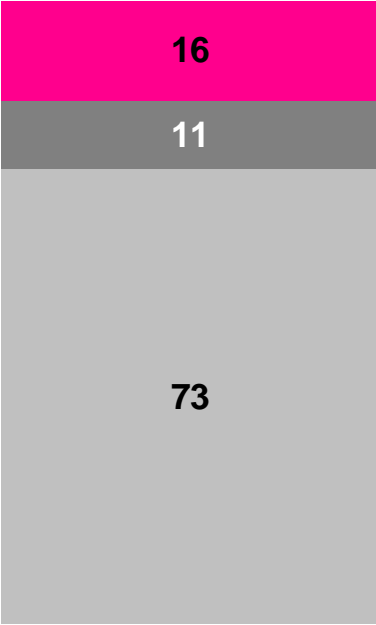
**La sage-femme et/ou le médecin:**

- **PLUS:** les mères habitant dans l'Ouest (47%) et en milieu rural (42%)

# Crainte des multipares lors des accouchements suivants

P6 - Suite à votre premier accouchement, avez-vous eu lors de votre (ou vos) accouchement(s) suivant(s)... ?

Base = mères multipares ayant eu peur lors de leur premier accouchement (317=100%)



**À NOTER ...**

Ont eu plus peur :

- **PLUS:** les mères de bébés de 0 à 6 mois (27%)