



**LE BAROMÈTRE
POLITIQUE
FIGARO
MAGAZINE**

réalisé par
**TNS SOFRES
SOPRA GROUP**

Décembre 2012

TNS Sofres
Département Stratégies d'opinion
(01 40 92 66 74 / 01 40 92 31 42)

Un sondage réalisé pour

FICHE TECHNIQUE



Échantillon

Échantillon national de 1000 personnes représentatif de l'ensemble de la population âgée de 18 ans et plus, interrogées en face-à-face à leur domicile par le réseau des enquêteurs de TNS Sofres.

Terrain

Interviews réalisées du 23 au 26 novembre 2012

Représentativité

Méthode des quotas (sexe, âge, profession du chef de ménage) et stratification par région et catégorie d'agglomération.

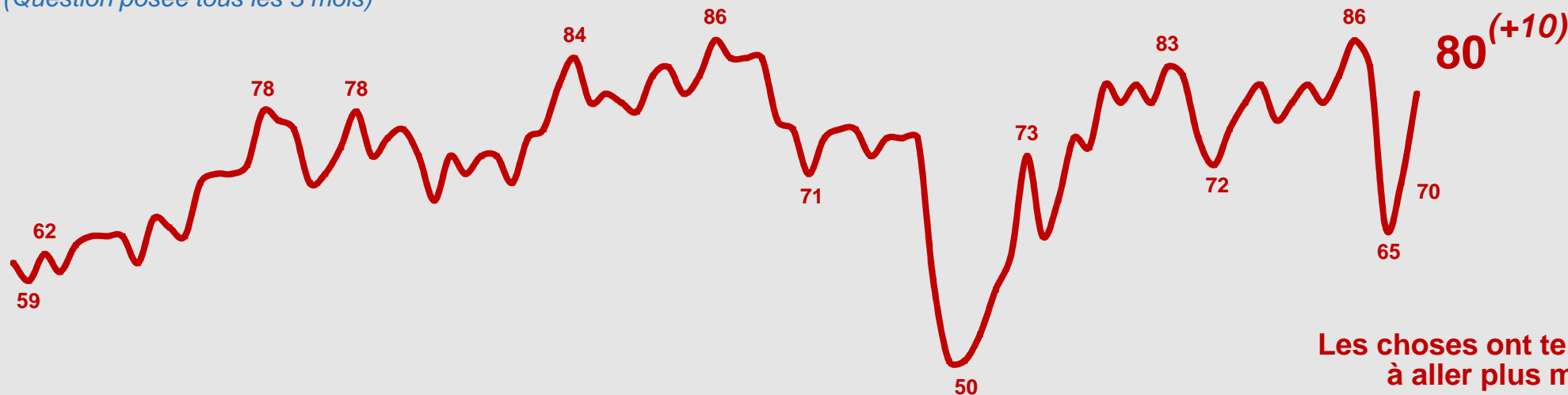
Optimisme et pessimisme dans l'opinion publique



Optimisme et pessimisme dans l'opinion publique

Quand vous regardez la manière dont évoluent la France et les Français, avez-vous l'impression que les choses vont en s'améliorant ou au contraire qu'elles ont tendance à aller plus mal ?

(Question posée tous les 3 mois)



Les choses ont tendance à aller plus mal

Sympathisants de gauche	70	↗	(+12)
Sympathisants de droite	90	↗	(+6)



Les choses vont en s'améliorant

Sympathisants de gauche	14	↘	(-5)
Sympathisants de droite	2	~	(-1)

Jun 2002, Juillet 2002, Août 2002, Septembre 2002, Octobre 2002, Novembre 2002, Décembre 2002, Janvier 2003, Février 2003, Mars 2003, Avril 2003, Mai 2003, Juin 2003, Juillet 2003, Août 2003, Septembre 2003, Octobre 2003, Novembre 2003, Décembre 2003, Janvier 2004, Février 2004, Mars 2004, Avril 2004, Mai 2004, Juin 2004, Juillet 2004, Août 2004, Septembre 2004, Octobre 2004, Novembre 2004, Décembre 2004, Janvier 2005, Février 2005, Mars 2005, Avril 2005, Mai 2005, Juin 2005, Juillet 2005, Août 2005, Septembre 2005, Octobre 2005, Novembre 2005, Décembre 2005, Janvier 2006, Février 2006, Mars 2006, Avril 2006, Mai 2006, Juin 2006, Juillet 2006, Août 2006, Septembre 2006, Octobre 2006, Novembre 2006, Décembre 2006, Janvier 2007, Février 2007, Mars 2007, Avril 2007, Mai 2007, Juin 2007, Juillet 2007, Août 2007, Septembre 2007, Octobre 2007, Novembre 2007, Décembre 2007, Janvier 2008, Février 2008, Mars 2008, Avril 2008, Mai 2008, Juin 2008, Juillet 2008, Août 2008, Septembre 2008, Octobre 2008, Novembre 2008, Décembre 2008, Janvier 2009, Février 2009, Mars 2009, Avril 2009, Mai 2009, Juin 2009, Juillet 2009, Août 2009, Septembre 2009, Octobre 2009, Novembre 2009, Décembre 2009, Janvier 2010, Février 2010, Mars 2010, Avril 2010, Mai 2010, Juin 2010, Juillet 2010, Août 2010, Septembre 2010, Octobre 2010, Novembre 2010, Décembre 2010, Janvier 2011, Février 2011, Mars 2011, Avril 2011, Mai 2011, Juin 2011, Juillet 2011, Août 2011, Septembre 2011, Octobre 2011, Novembre 2011, Décembre 2011, Janvier 2012, Février 2012, Mars 2012, Avril 2012, Mai 2012, Juin 2012, Juillet 2012, Août 2012, Septembre 2012, Octobre 2012, Novembre 2012, Décembre 2012

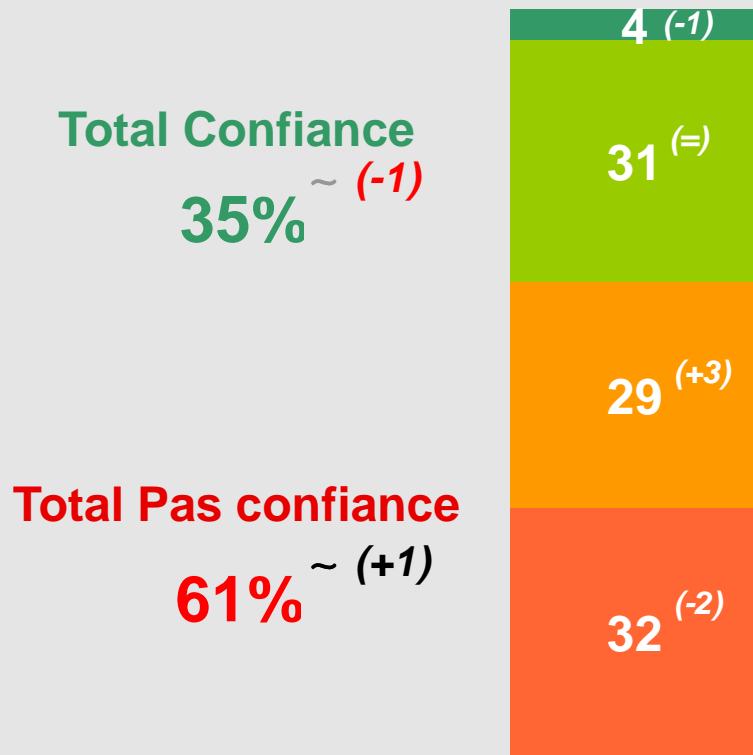
Les évolutions sont calculées par rapport à la vague de Septembre 2012
Les scores chez les sans préférence partisane ne sont pas mentionnés.

Les cotes de confiance de l'exécutif

Les cotes de confiance de l'exécutif

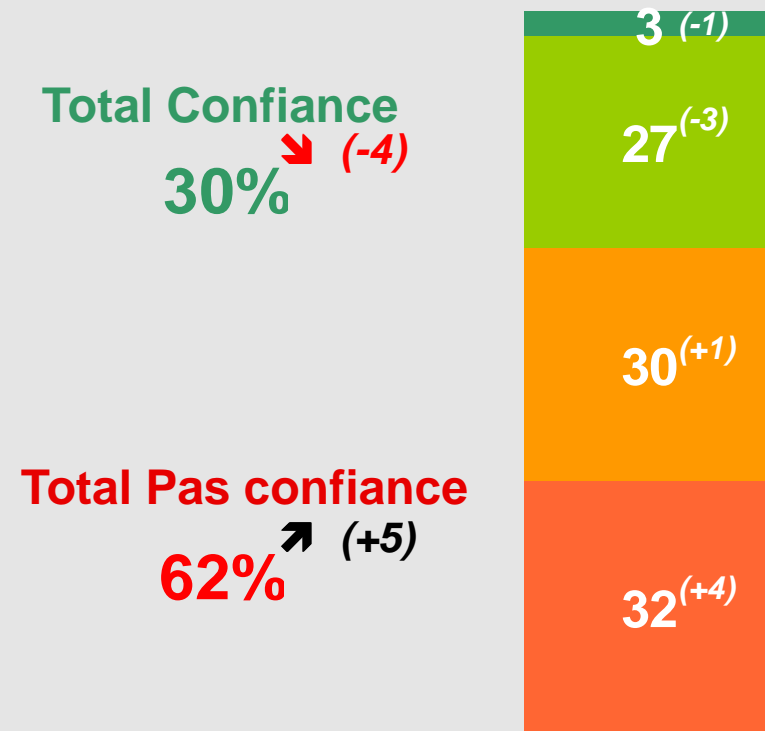
Faites-vous *tout à fait confiance*, *plutôt confiance*, *plutôt pas confiance* ou *pas du tout confiance* à ... pour résoudre les problèmes qui se posent en France actuellement ?

François HOLLANDE



Sans opinion = 4%

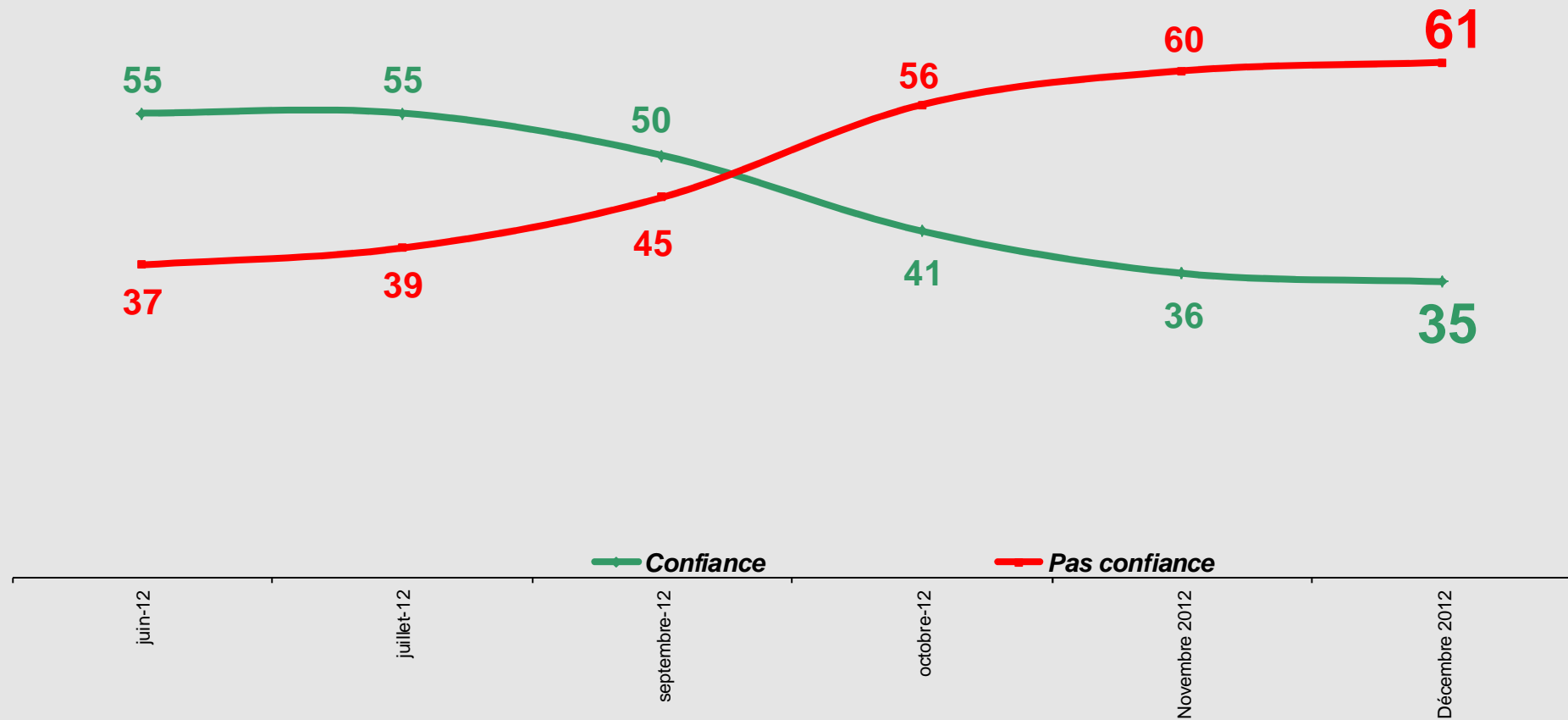
Jean-Marc AYRAULT



Sans opinion = 8%

L'évolution de la cote de confiance de François Hollande

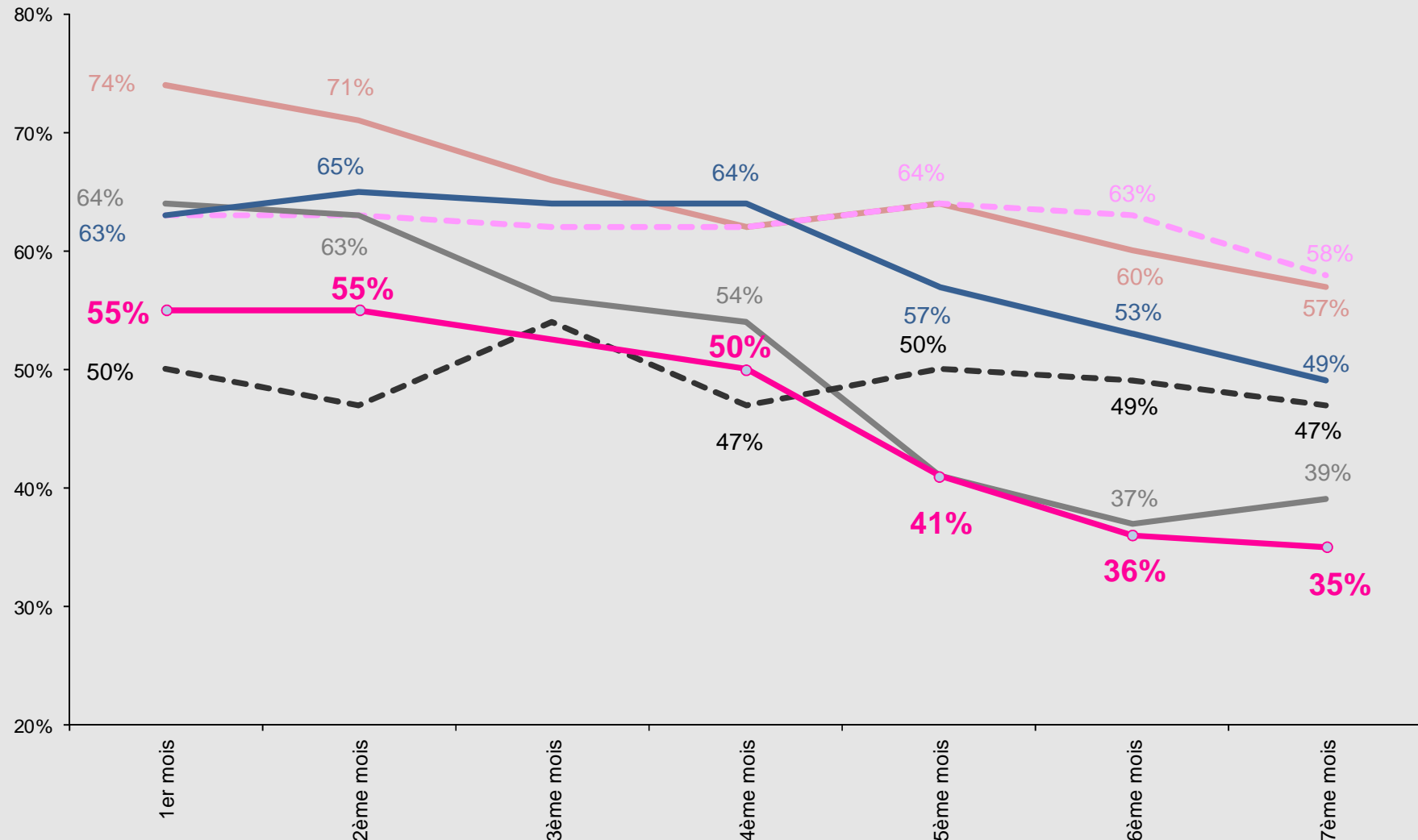
Faites-vous tout à fait confiance, plutôt confiance, plutôt pas confiance ou pas du tout confiance à **François Hollande** pour résoudre les problèmes qui se posent en France actuellement ?



L'évolution de la cote de confiance date à date des présidents de la République depuis 1981

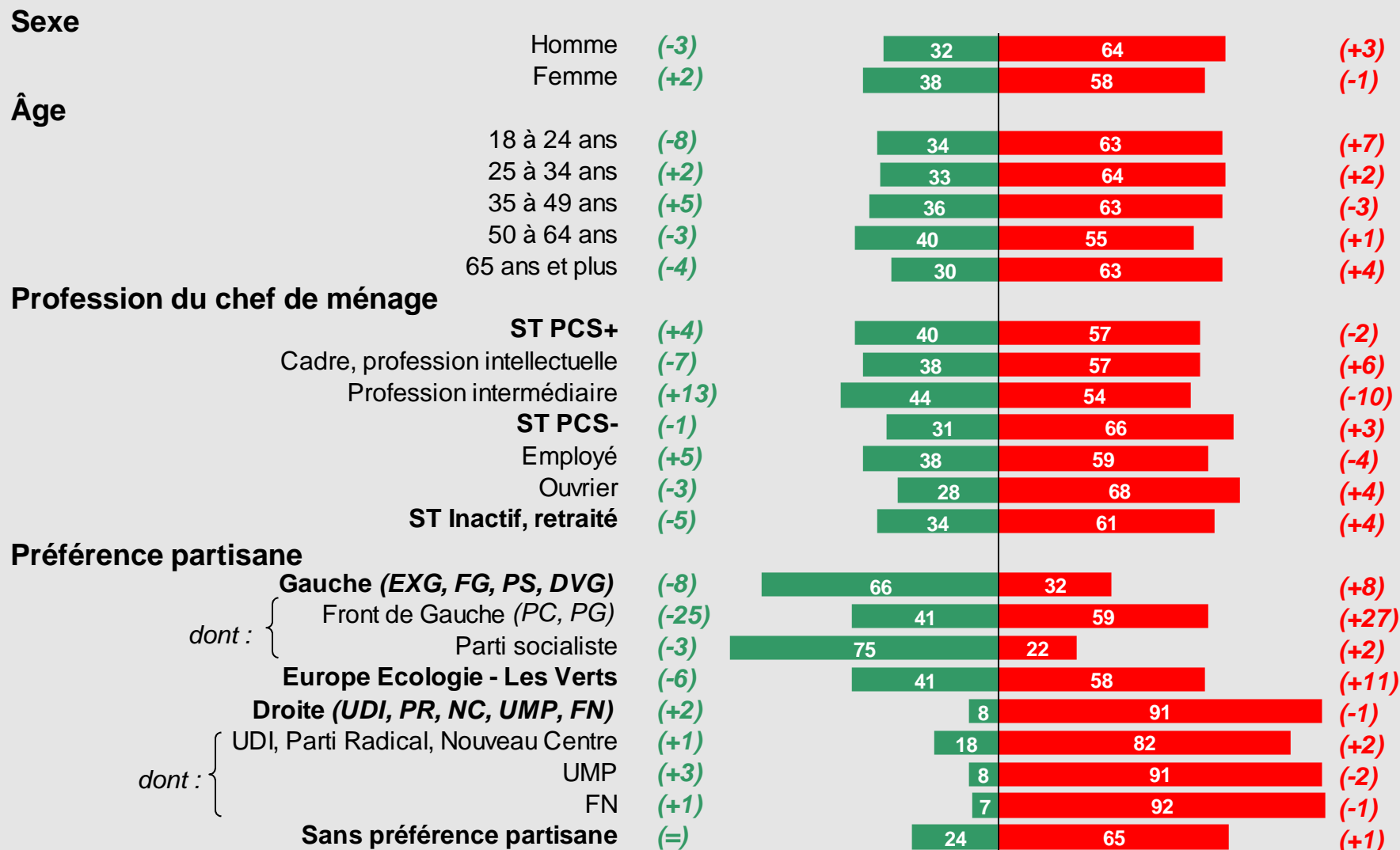
Faites-vous tout à fait confiance, plutôt confiance, plutôt pas confiance ou pas du tout confiance à ... pour résoudre les problèmes qui se posent en France actuellement ?

— Mitterrand 1981 — Mitterrand 1988 — Chirac 1995 - - Chirac 2002 — Sarkozy 2007 — Hollande 2012



La structure détaillée de la cote de confiance de François Hollande (1/2)

Total Confiance Total Pas confiance
ensemble : 35%(-1) / 61%(+1)

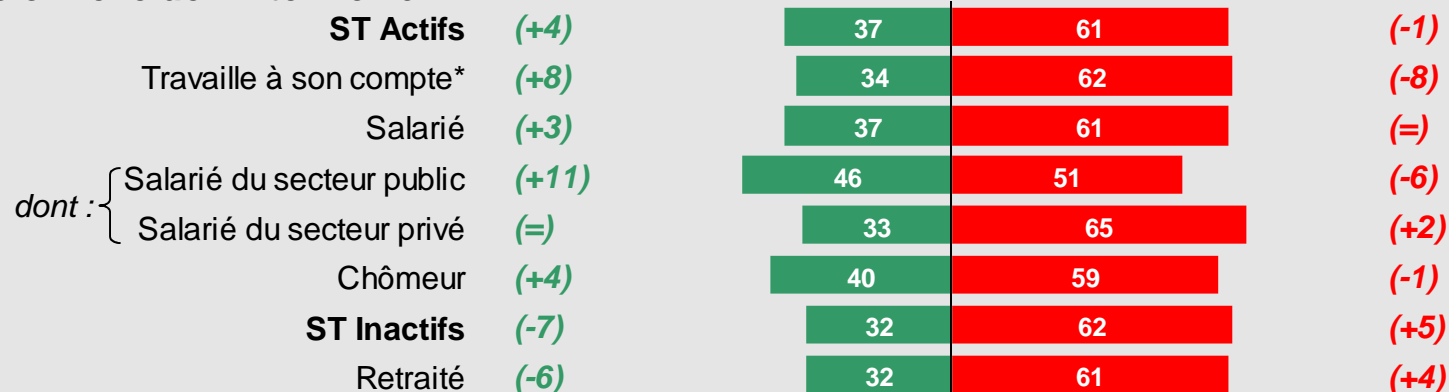


La structure détaillée de la cote de confiance de François Hollande (2/2)

Total Confiance Total Pas confiance
ensemble : 35%(-1) / 61%(+1)



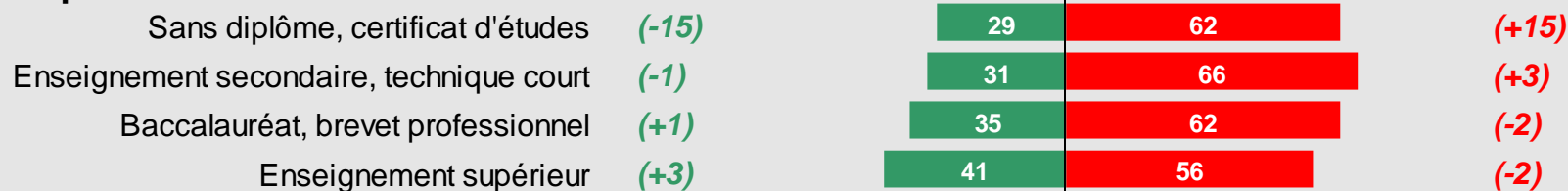
Situation professionnelle de l'interviewé



Catégorie de revenu (selon la taille du foyer)



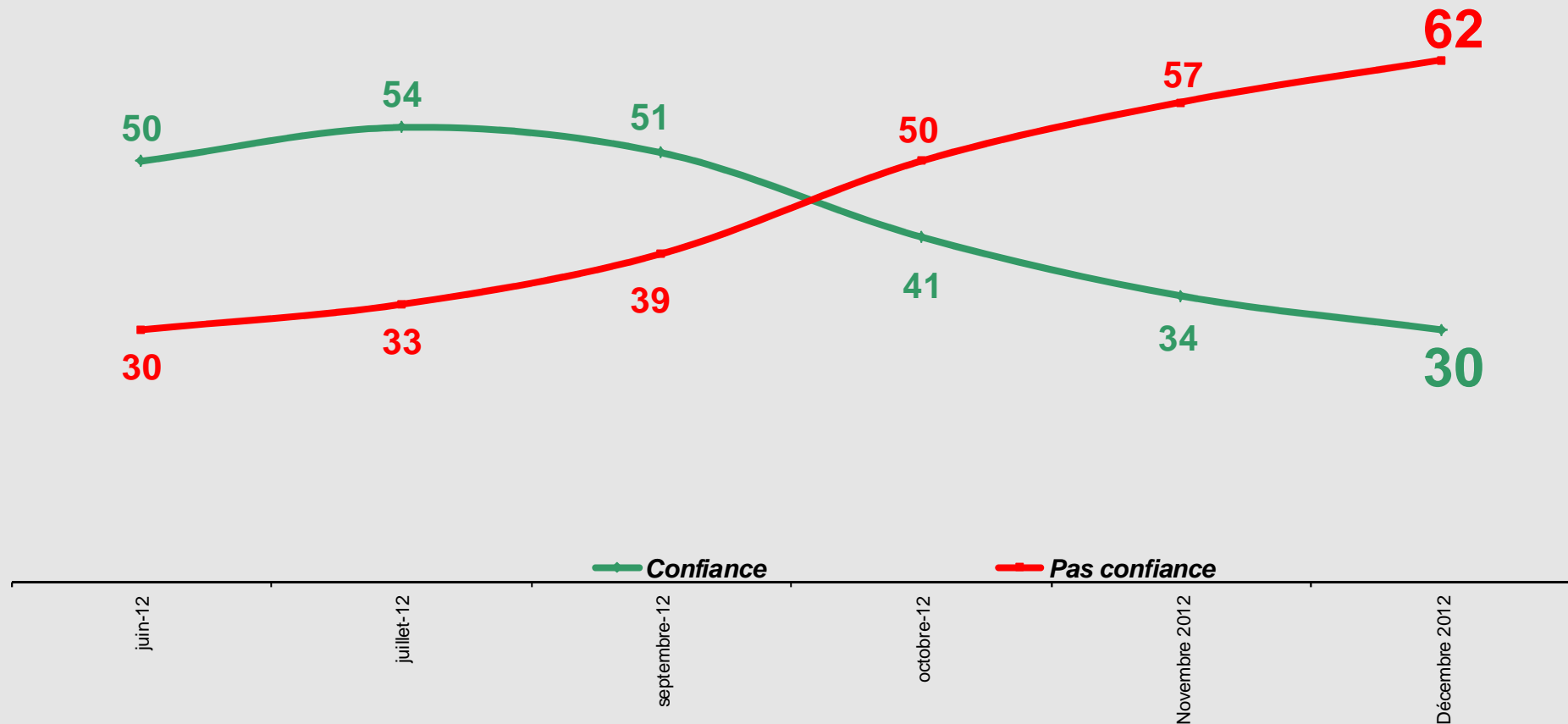
Niveau de diplôme



* En raison de la faiblesse des effectifs, les résultats sont à interpréter avec prudence.

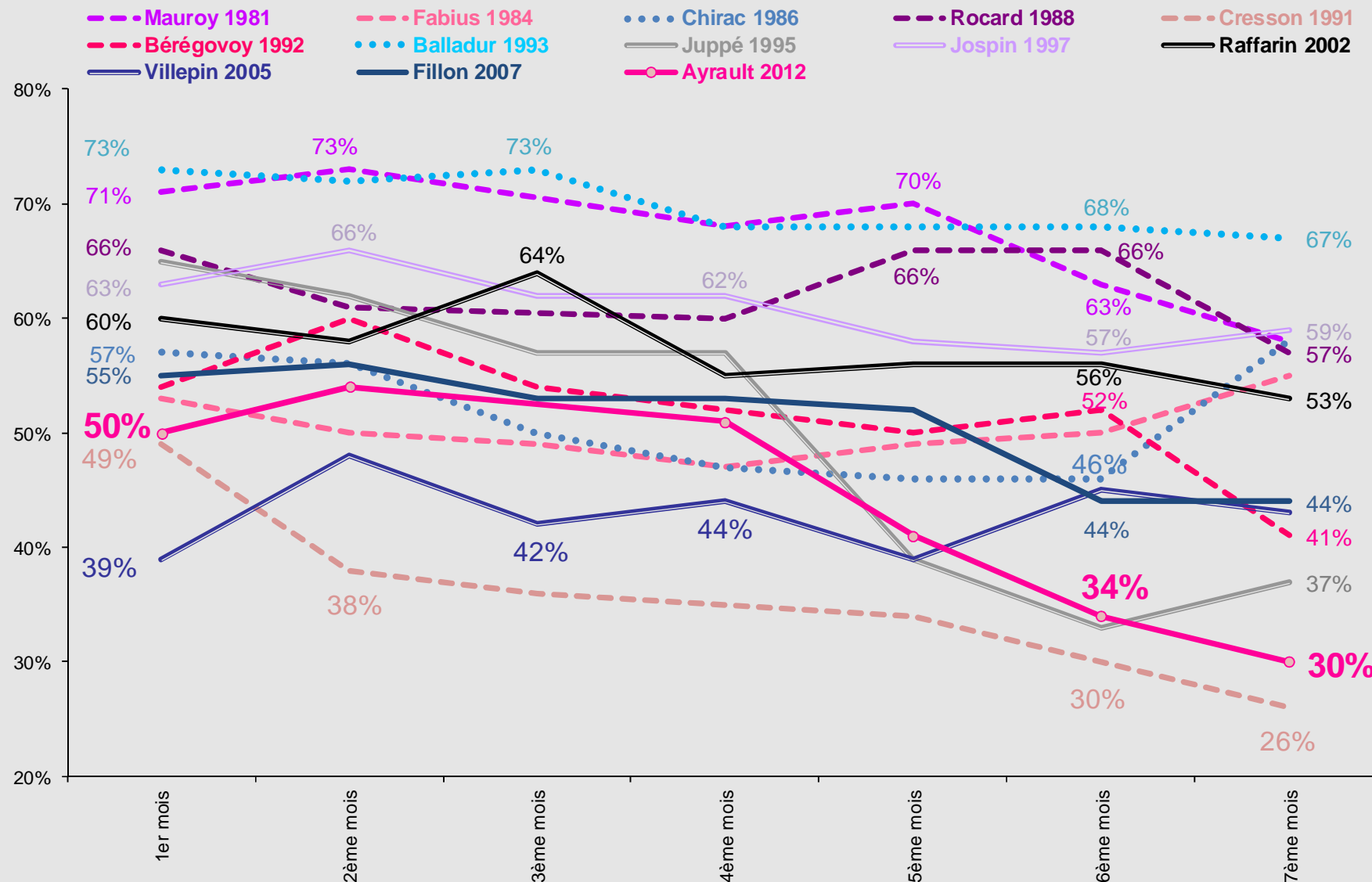
L'évolution de la cote de confiance de Jean-Marc Ayrault

Faites-vous tout à fait confiance, plutôt confiance, plutôt pas confiance ou pas du tout confiance à **Jean-Marc Ayrault** pour résoudre les problèmes qui se posent en France actuellement ?



L'évolution de la cote de confiance date à date des Premiers ministres depuis 1981

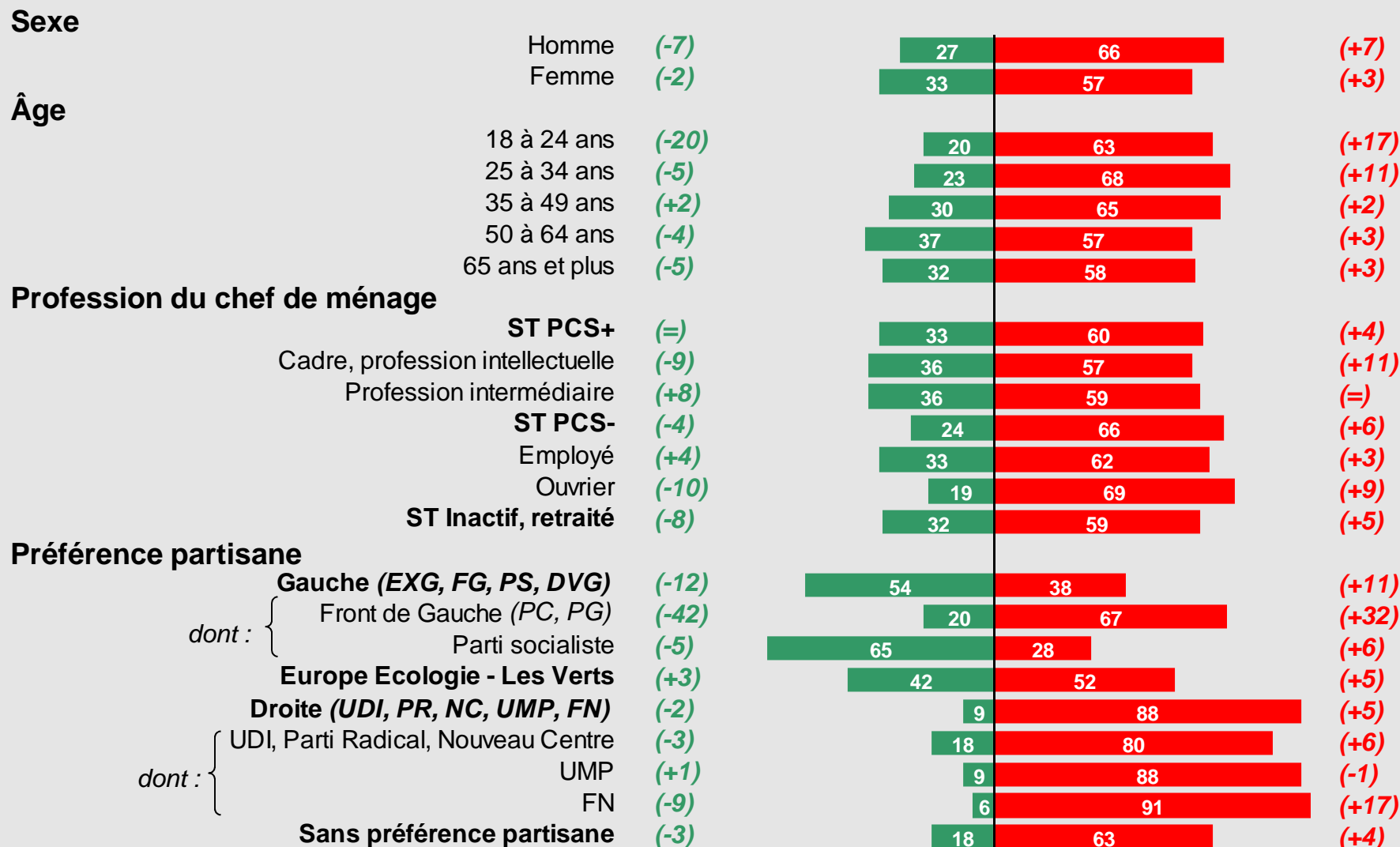
Faites-vous tout à fait confiance, plutôt confiance, plutôt pas confiance ou pas du tout confiance à ... pour résoudre les problèmes qui se posent en France actuellement ?



La structure détaillée de la cote de confiance de Jean-Marc Ayrault (1/2)



Total Confiance Total Pas confiance
ensemble : 30%(-4) / 62%(+5)

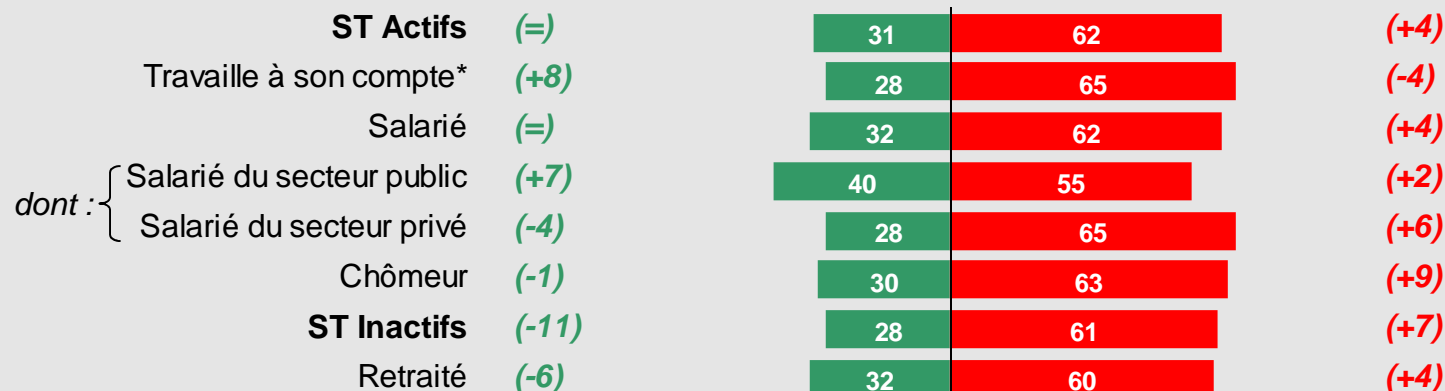


La structure détaillée de la cote de confiance de Jean-Marc Ayrault (2/2)

Total Confiance Total Pas confiance
ensemble : 30%(-4) / 62%(+5)



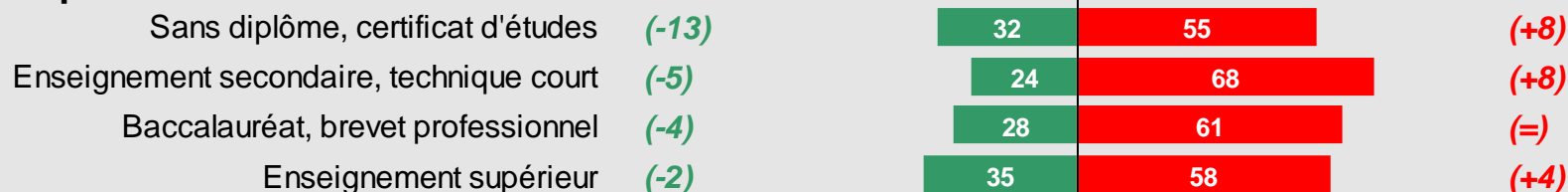
Situation professionnelle de l'interviewé



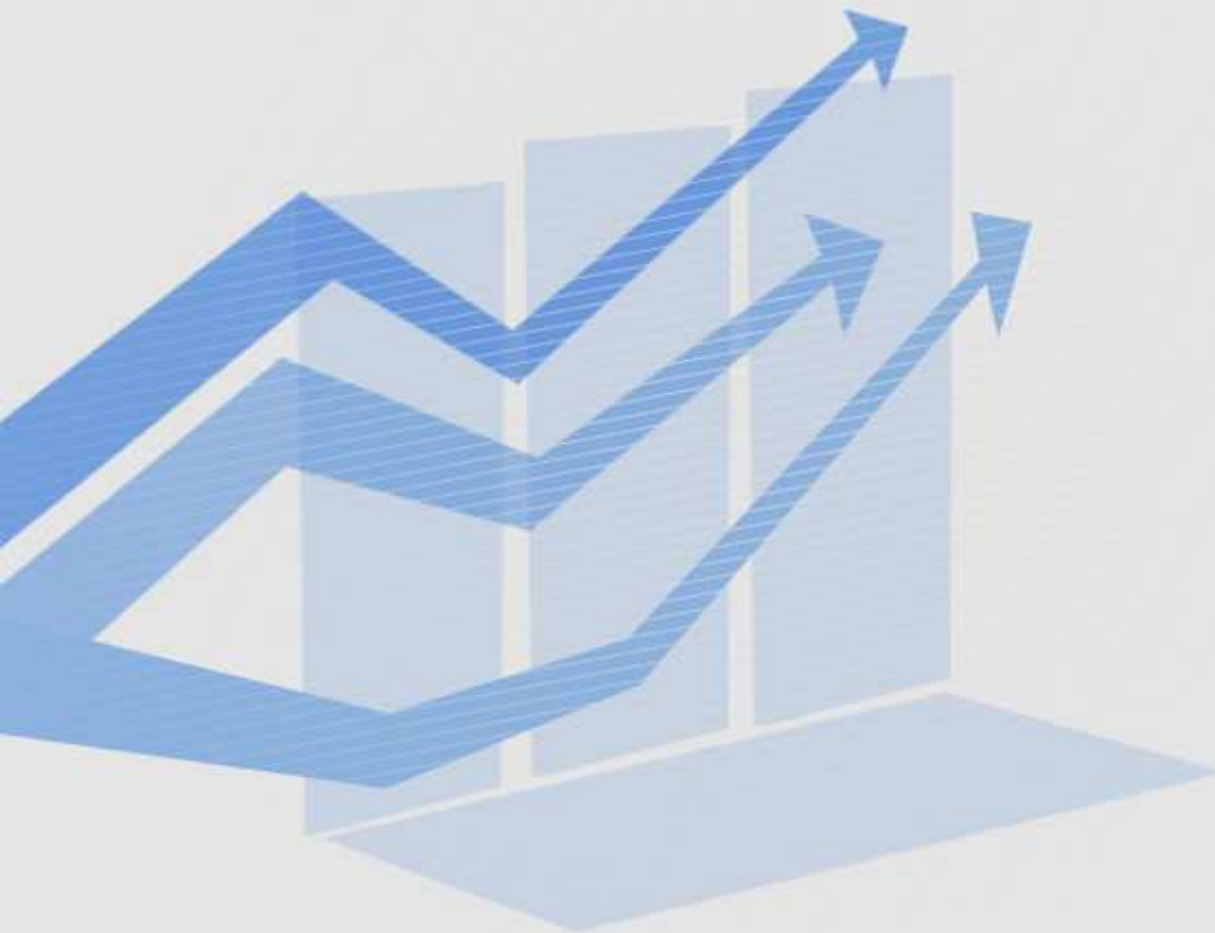
Catégorie de revenu (selon la taille du foyer)



Niveau de diplôme



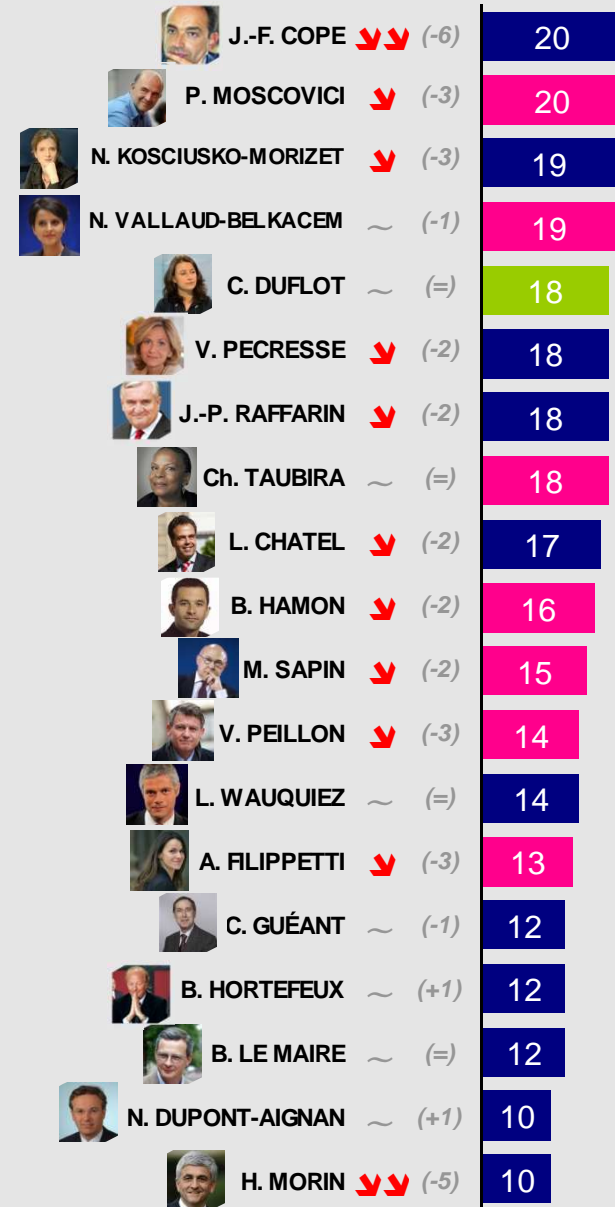
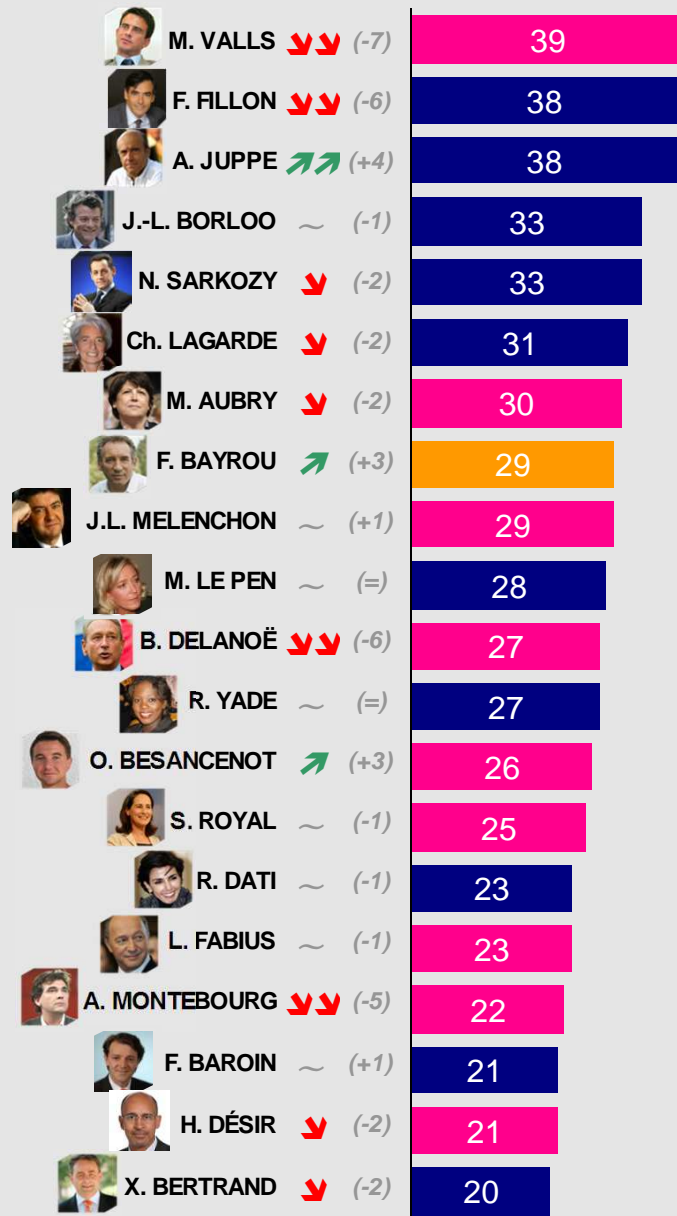
* En raison de la faiblesse des effectifs, les résultats sont à interpréter avec prudence.



Les cotes d'avenir des personnalités politiques

Les cotes d'avenir des personnalités politiques

Pour chacune des personnalités suivantes, voulez-vous me dire si vous souhaitez lui voir jouer un rôle important au cours des mois et des années à venir ?



Les cotes d'avenir des personnalités politiques

Pour chacune des personnalités suivantes, voulez-vous me dire si vous souhaitez lui voir jouer un rôle important au cours des mois et des années à venir ?

* En raison de la faiblesse des effectifs des sympathisants Verts, les évolutions ne sont pas fournies et les résultats sont à interpréter avec prudence.

		Gauche	PS	Verts*	Droite	UMP			Gauche	PS	Verts*	Droite	UMP		
M. VALLS	↘↘ (-7)	39	(-11) 50	(-12) 56	40	(-7) 37	(-7) 39	J.-F. COPE	↘↘ (-6)	20	(+1) 11	(+1) 11	16	(-15) 34	(-17) 44
F. FILLON	↘↘ (-6)	38	(+2) 29	(=) 29	28	(-16) 56	(-10) 70	P. MOSCOVICI	↘ (-3)	20	(-6) 35	(-6) 40	21	(-4) 11	(-2) 10
A. JUPPE	↗↗ (+4)	38	(+4) 27	(+3) 28	31	(+7) 58	(+12) 68	N. KOSCIUSKO-MORIZET	↘ (-3)	19	(+1) 13	(=) 14	12	(-6) 31	(-6) 40
J.-L. BORLOO	~ (-1)	33	(+3) 34	(+4) 35	34	(-5) 39	(-4) 40	N. VALLAUD-BELKACEM	~ (-1)	19	(-2) 33	(-1) 36	33	(-4) 8	(-1) 9
N. SARKOZY	↘ (-2)	33	(+5) 14	(+4) 12	23	(-5) 64	(+2) 81	C. DUFLOT	~ (=)	18	(=) 30	(+1) 31	40	(+1) 10	(+2) 10
Ch. LAGARDE	↘ (-2)	31	(-2) 20	(+2) 23	24	(=) 48	(+7) 61	V. PECRESSE	↘ (-2)	18	(+3) 13	(+4) 13	14	(-7) 29	(-4) 37
M. AUBRY	↘ (-2)	30	(-2) 55	(=) 58	42	(-1) 12	(-4) 7	J.-P. RAFFARIN	↘ (-2)	18	(=) 13	(=) 13	5	(-5) 30	(-2) 37
F. BAYROU	↗ (+3)	29	(+7) 36	(+8) 39	40	(+1) 23	(+5) 24	Ch. TAUBIRA	~ (=)	18	(-6) 30	(-5) 31	43	(-1) 7	(-1) 6
J.L. MELENCHON	~ (+1)	29	(+2) 49	(=) 38	40	(-2) 13	(-4) 10	L. CHATEL	↘ (-2)	17	(-1) 12	(-2) 12	18	(-1) 28	(+2) 36
M. LE PEN	~ (=)	28	(-2) 13	(-2) 12	22	(+5) 50	(+1) 34	B. HAMON	↘ (-2)	16	(-6) 30	(-8) 31	22	(-1) 7	(-3) 5
B. DELANOË	↘↘ (-6)	27	(-11) 40	(-7) 46	48	(-7) 17	(-6) 18	M. SAPIN	↘ (-2)	15	(-11) 22	(-13) 24	15	(+1) 11	(+2) 10
R. YADE	~ (=)	27	(+3) 25	(+7) 27	35	(-1) 34	(=) 39	V. PEILLON	↘ (-3)	14	(-4) 25	(-4) 27	22	(-3) 7	(-4) 6
O. BESANCENOT	↗ (+3)	26	(+3) 42	(+3) 36	42	(+1) 13	(=) 9	L. WAUQUIEZ	~ (=)	14	(-2) 9	(-2) 10	15	(+3) 23	(+6) 28
S. ROYAL	~ (-1)	25	(-6) 41	(-4) 46	40	(-4) 8	(-2) 7	A. FILIPPETTI	↘ (-3)	13	(-4) 24	(-1) 28	22	(-2) 6	(-2) 7
R. DATI	~ (-1)	23	(-1) 15	(=) 15	25	(-2) 34	(+7) 45	C. GUÉANT	~ (-1)	12	(+1) 7	(+1) 8	10	(-3) 22	(+2) 29
L. FABIUS	~ (-1)	23	(=) 37	(+2) 41	25	(-1) 14	(-5) 10	B. HORTEFEUX	~ (+1)	12	(+1) 6	(+3) 8	9	(+1) 23	(+8) 32
A. MONTEBOURG	↘↘ (-5)	22	(-8) 37	(-11) 38	31	(-3) 13	(+1) 13	B. LE MAIRE	~ (=)	12	(+1) 10	(+3) 11	16	(-3) 18	(+2) 22
F. BAROIN	~ (+1)	21	(+4) 15	(+6) 18	24	(+2) 35	(+6) 43	N. DUPONT-AIGNAN	~ (+1)	10	(+2) 8	(+2) 9	11	(+2) 15	(+2) 15
H. DÉ SIR	↘ (-2)	21	(-5) 38	(-2) 41	32	(-1) 8	(-1) 7	H. MORIN	↘↘ (-5)	10	(-1) 10	(-2) 11	4	(-6) 15	(-7) 16
X. BERTRAND	↘ (-2)	20	(+3) 14	(+3) 15	16	(-9) 32	(-7) 41								

Les scores chez les sans préférence partisane ne sont pas mentionnés.

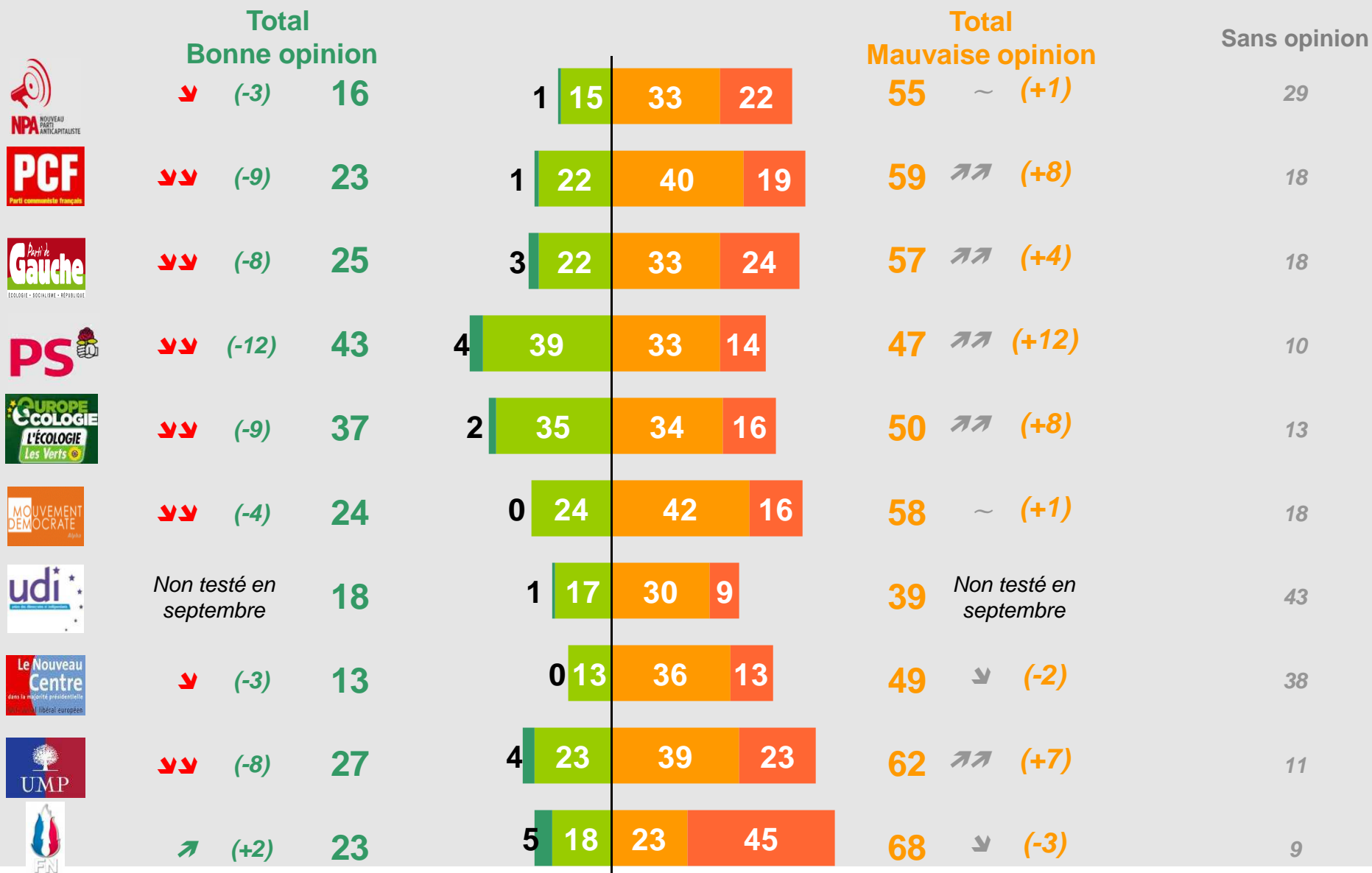


L'opinion sur les partis

L'opinion sur les partis (Question posée tous les 3 mois)

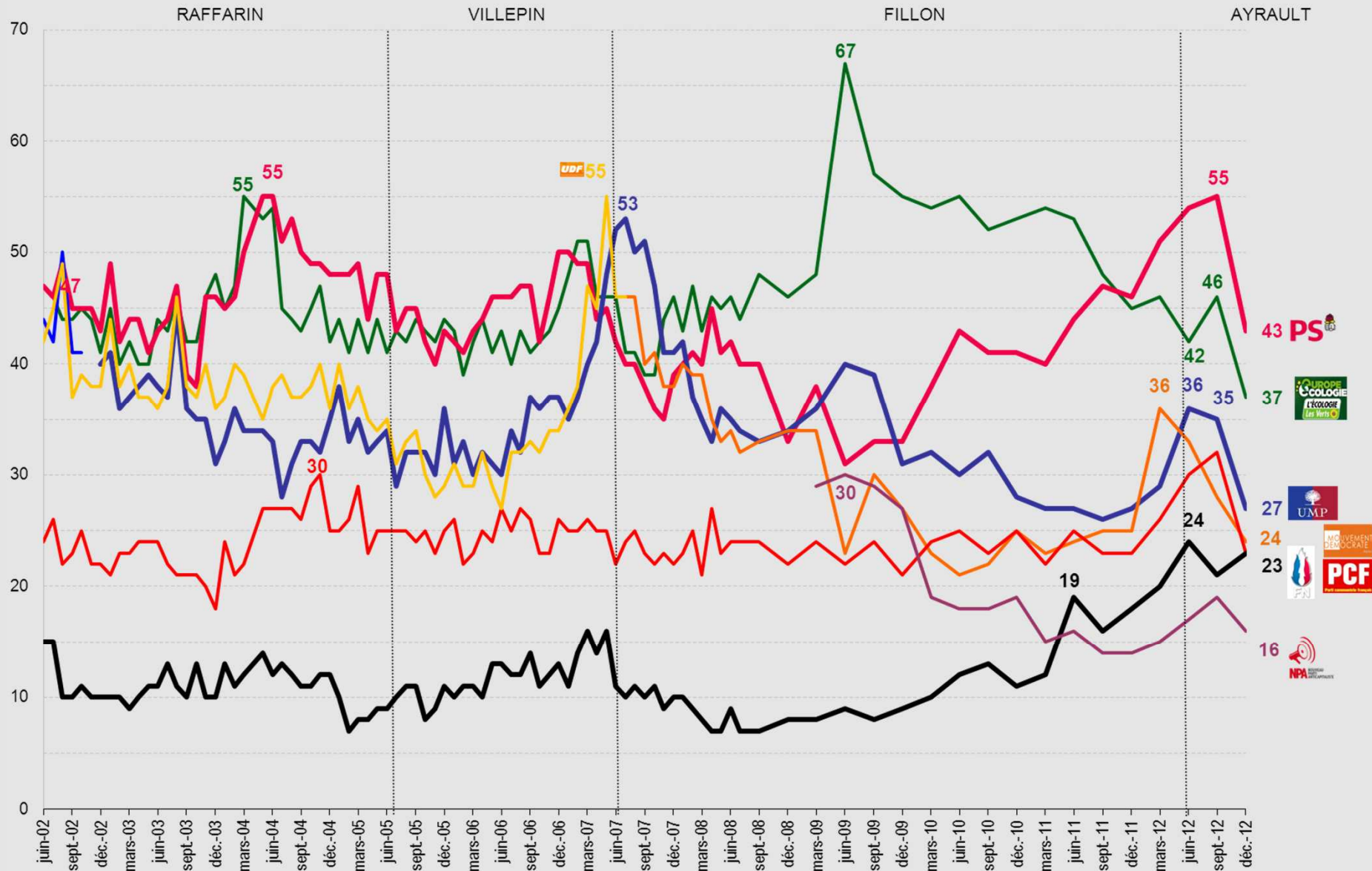
Avez-vous une opinion **très bonne**, **plutôt bonne**, **plutôt mauvaise** ou **très mauvaise** de chacune des formations suivantes ?

Les évolutions sont calculées par rapport à la vague de Septembre 2012



L'évolution de l'opinion sur les partis depuis 2002

Avez-vous une opinion *très bonne*, *plutôt bonne*, *plutôt mauvaise* ou *très mauvaise* de chacune des formations suivantes ?
% de réponses « très bonne » ou « plutôt bonne » opinion



À propos de Sopra Group :

Acteur majeur européen du conseil, des services technologiques et de l'édition de logiciels, Sopra Group a réalisé en 2011 un chiffre d'affaires de 1,050 milliard d'euros et compte aujourd'hui plus de 13 000 collaborateurs. Grâce à une culture historique de l'excellence et à une forte expertise sectorielle, fonctionnelle et technologique, le Groupe offre à ses clients une démarche globale adossée à un dispositif industriel éprouvé. L'ambition de Sopra Group est de permettre à ses clients de réussir les projets de transformation liés à leur compétitivité et à leur croissance. Son périmètre de compétences s'étend depuis la réflexion stratégique en amont, jusqu'à la conduite de grands programmes. Pour plus d'informations : www.sopragroup.com.