



**LE BAROMÈTRE
POLITIQUE
FIGARO
MAGAZINE**
TNS SOFRES/ SOPRA GROUP

Février 2014

TNS Sofres
Département Stratégies d'opinion
(01 40 92 66 76)

FICHE TECHNIQUE



Échantillon

Échantillon national de 1000 personnes représentatif de l'ensemble de la population âgée de 18 ans et plus, interrogées en face-à-face à leur domicile par le réseau des enquêteurs de TNS Sofres.

Terrain

Interviews réalisées du 30 janvier au 3 février 2014

Représentativité

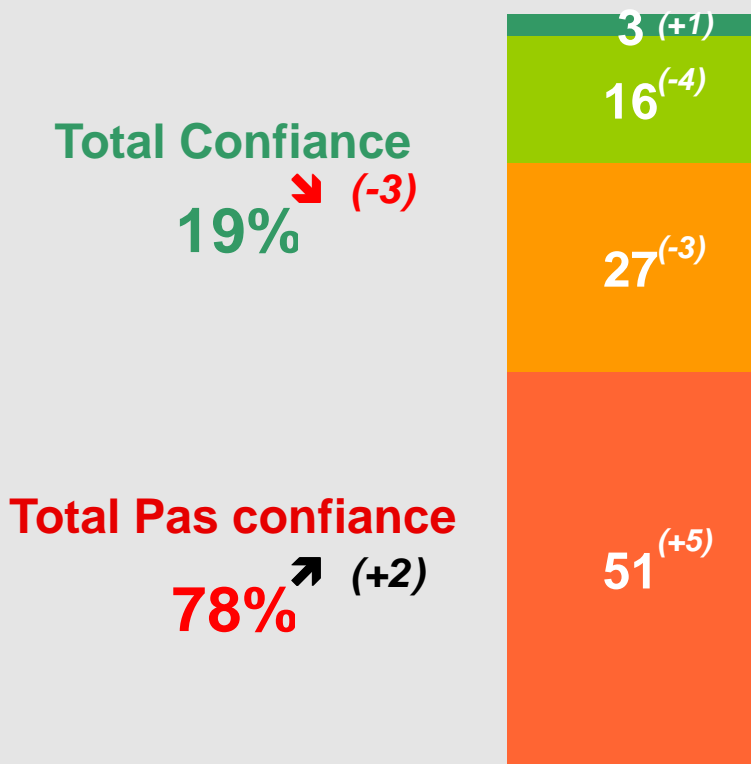
Méthode des quotas (sexe, âge, profession de la personne de référence) et stratification par région et catégorie d'agglomération.

Les cotes de confiance de l'exécutif

Les cotes de confiance de l'exécutif

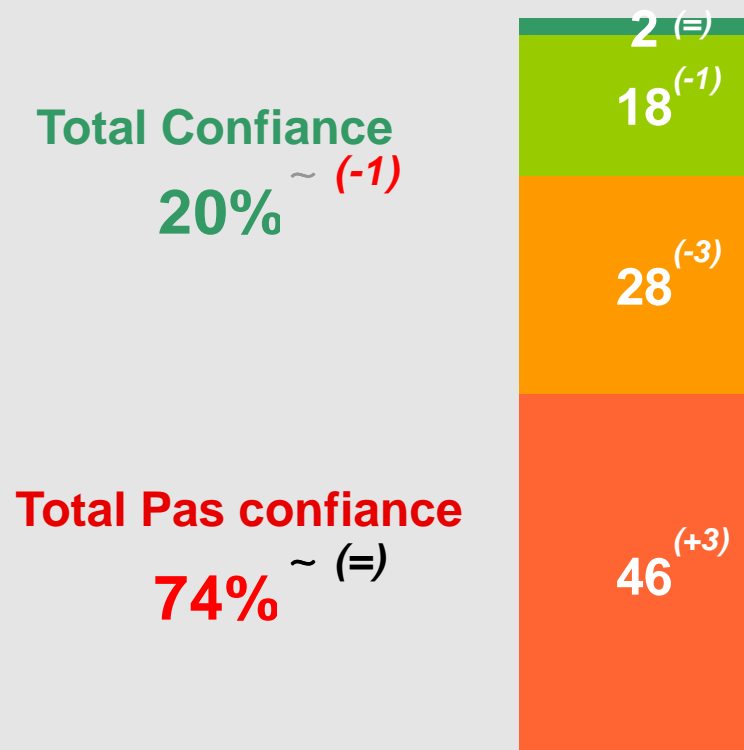
Faites-vous *tout à fait confiance*, *plutôt confiance*, *plutôt pas confiance* ou *pas du tout confiance* à ... pour résoudre les problèmes qui se posent en France actuellement ?

François HOLLANDE



Sans opinion = 3%

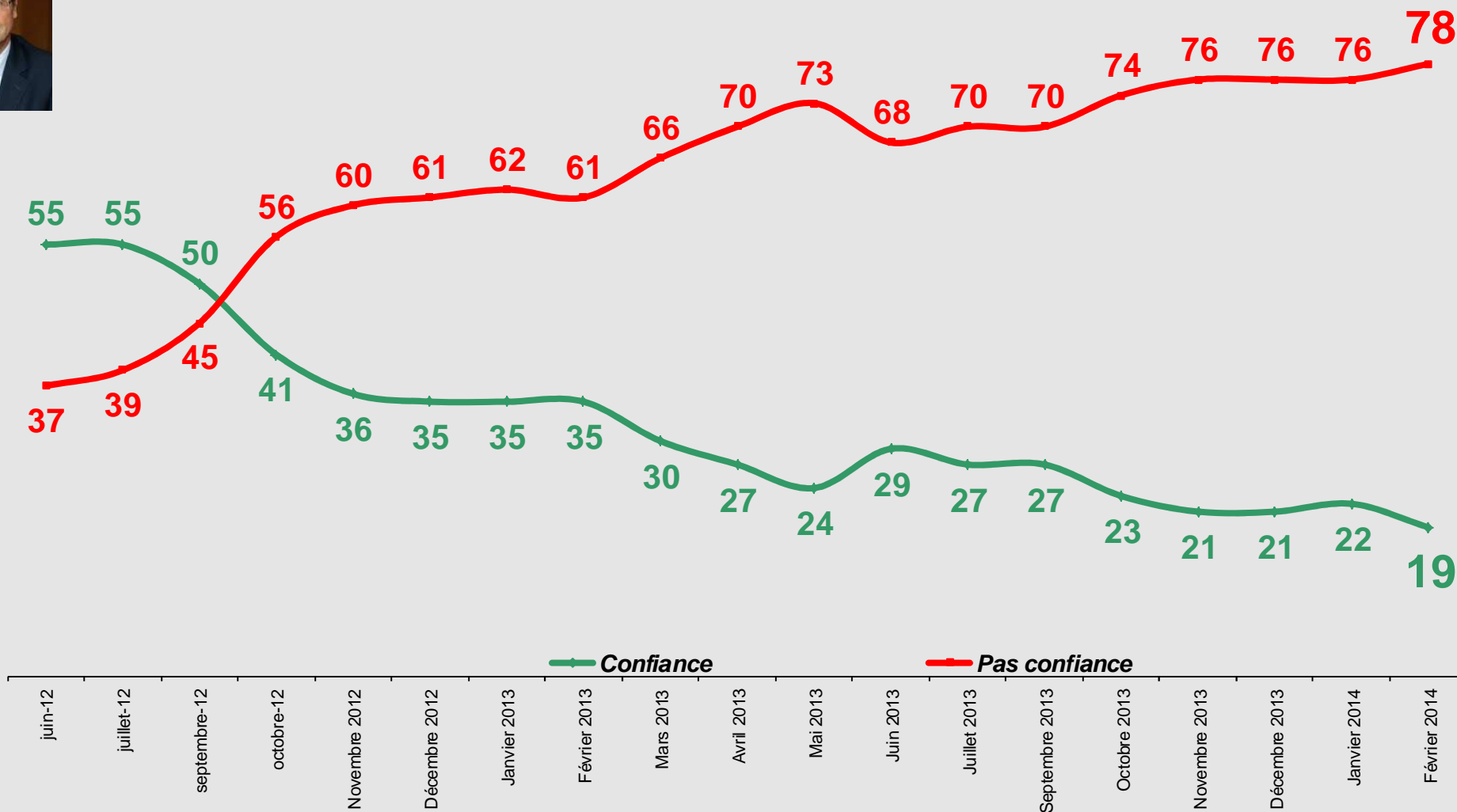
Jean-Marc AYRAULT



Sans opinion = 6%

L'évolution de la cote de confiance de François Hollande

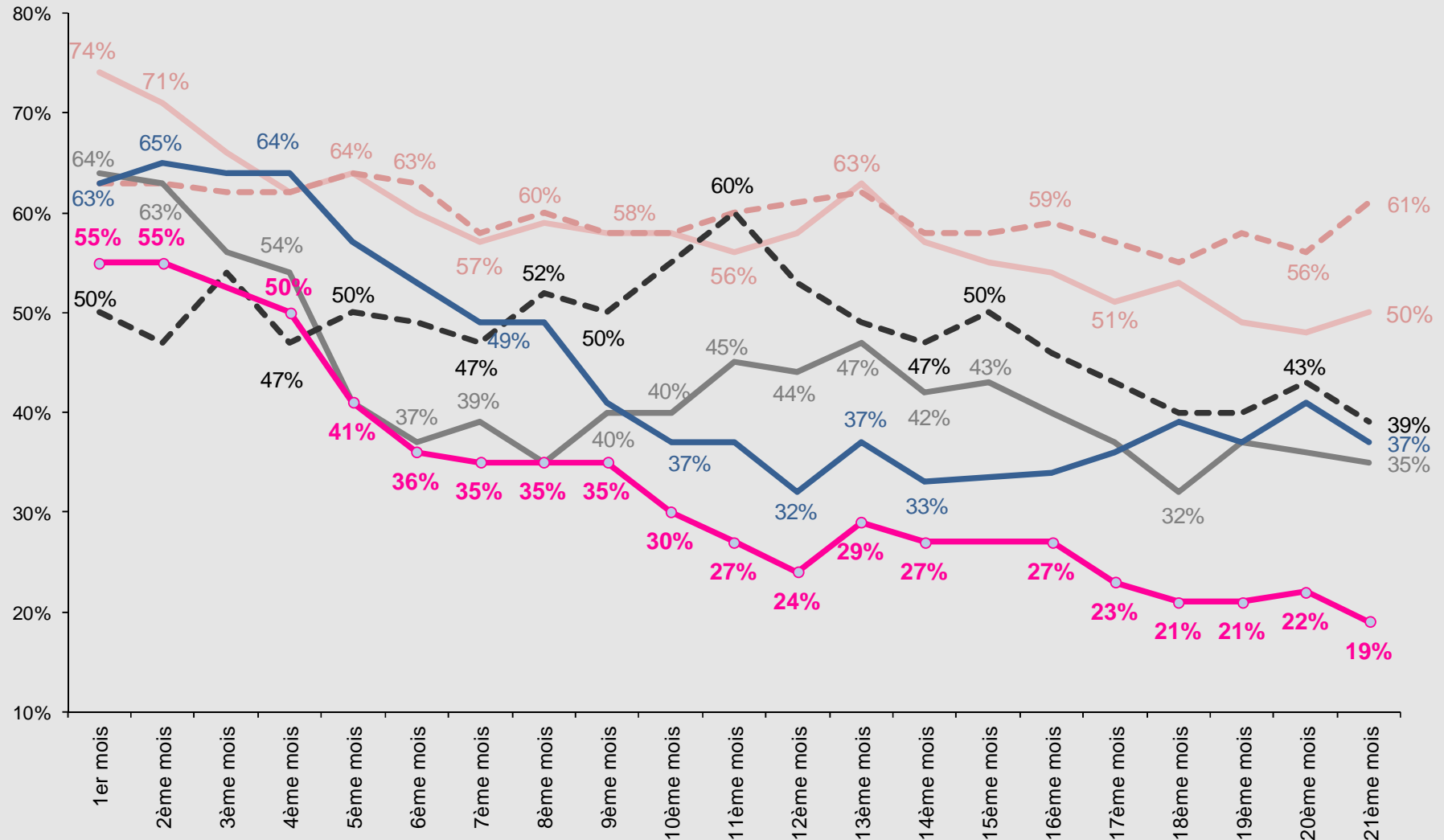
Faites-vous tout à fait confiance, plutôt confiance, plutôt pas confiance ou pas du tout confiance à **François Hollande** pour résoudre les problèmes qui se posent en France actuellement ?



L'évolution de la cote de confiance date à date des présidents de la République depuis 1981

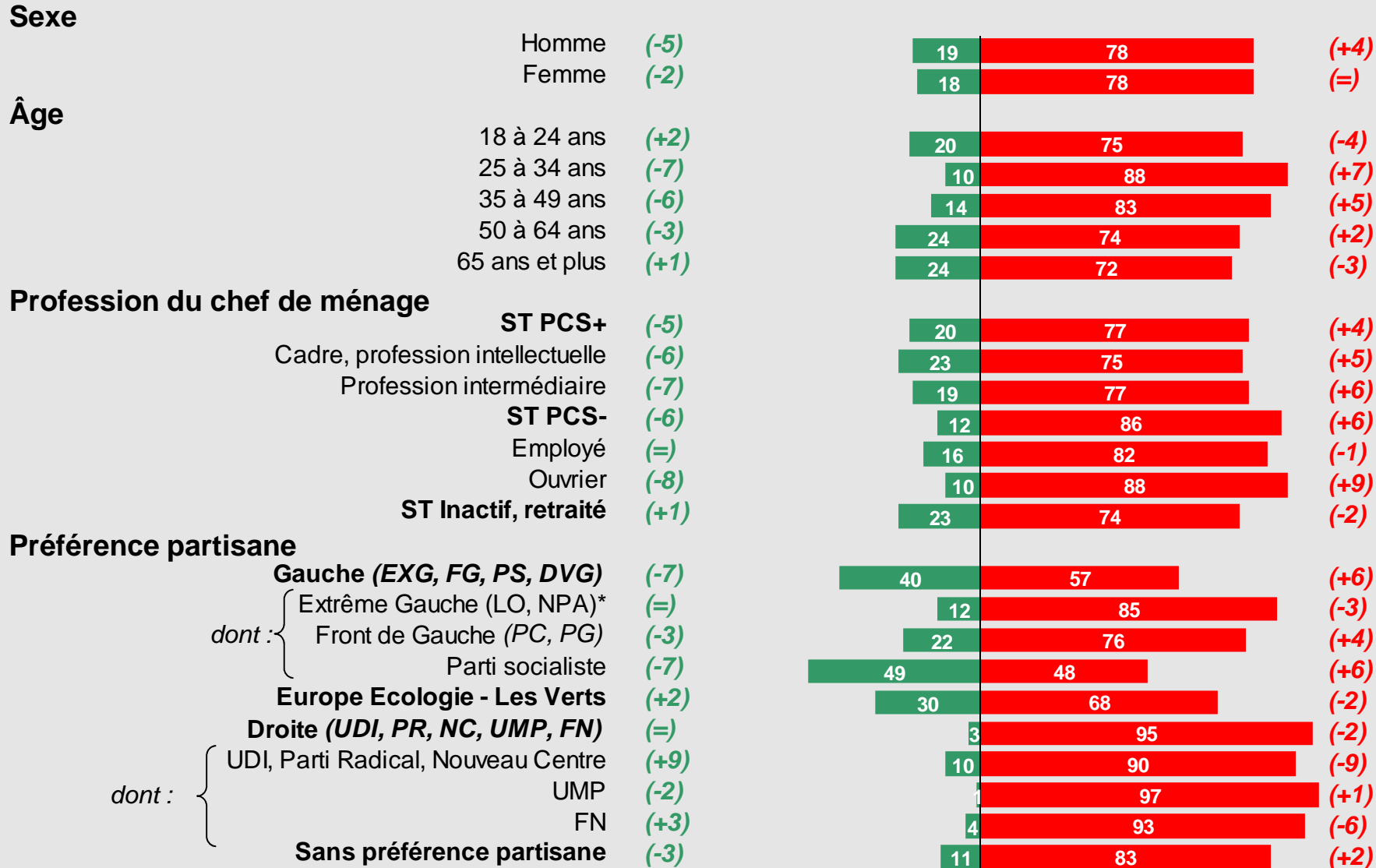
Faites-vous tout à fait confiance, plutôt confiance, plutôt pas confiance ou pas du tout confiance à ... pour résoudre les problèmes qui se posent en France actuellement ?

— Mitterrand 1981 — Mitterrand 1988 — Chirac 1995 — Chirac 2002 — Sarkozy 2007 — Hollande 2012



La structure détaillée de la cote de confiance de François Hollande (1/2)

Total Confiance Total Pas confiance
ensemble : 19%(-3) / 78%(+2)



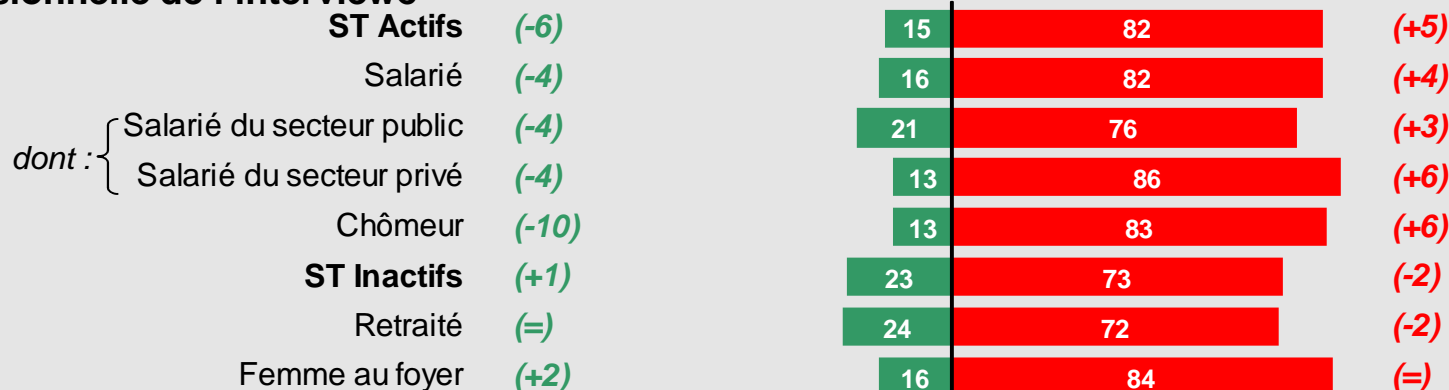
* En raison de la faiblesse des effectifs, les résultats sont à interpréter avec prudence.

La structure détaillée de la cote de confiance de François Hollande (2/2)

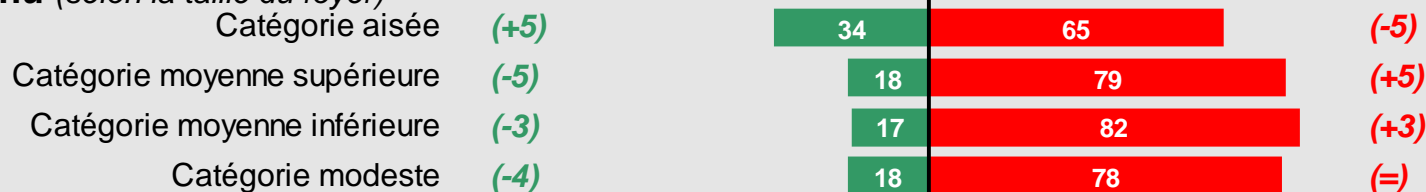
Total Confiance / Total Pas confiance
ensemble : 19%(-3) / 78%(+2)



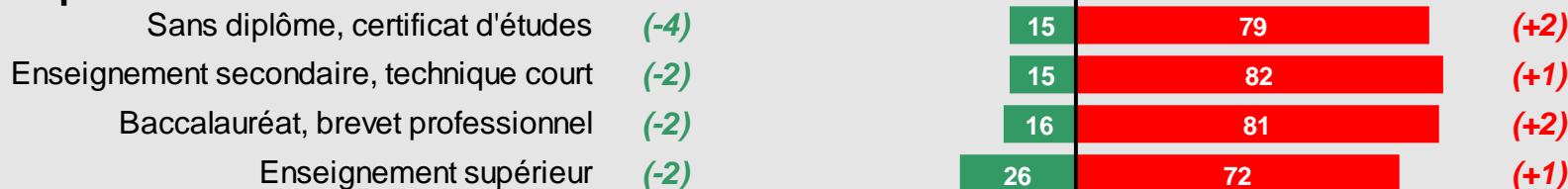
Situation professionnelle de l'interviewé



Catégorie de revenu (selon la taille du foyer)

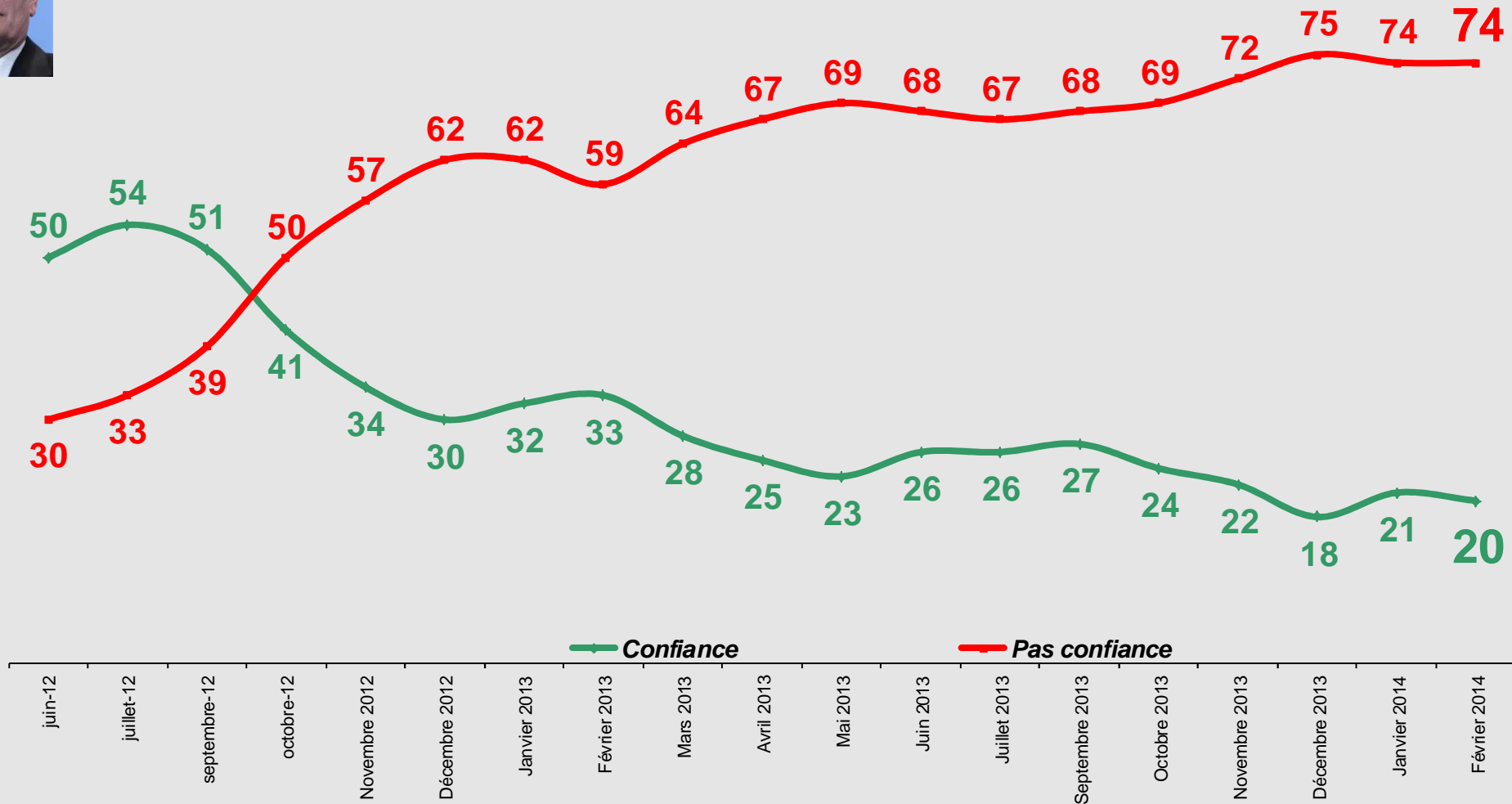


Niveau de diplôme



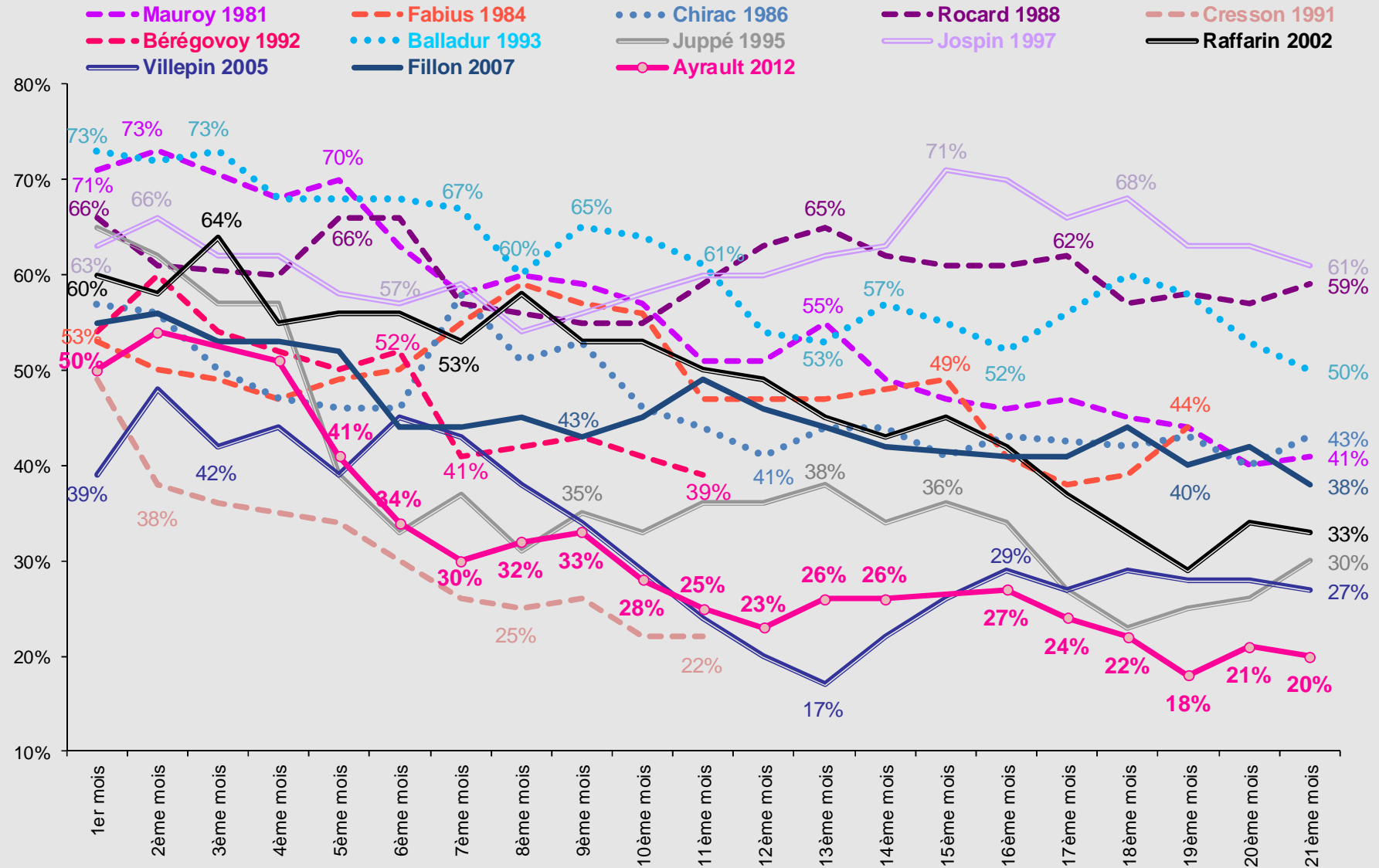
L'évolution de la cote de confiance de Jean-Marc Ayrault

Faites-vous tout à fait confiance, plutôt confiance, plutôt pas confiance ou pas du tout confiance à **Jean-Marc Ayrault** pour résoudre les problèmes qui se posent en France actuellement ?



L'évolution de la cote de confiance date à date des Premiers ministres depuis 1981

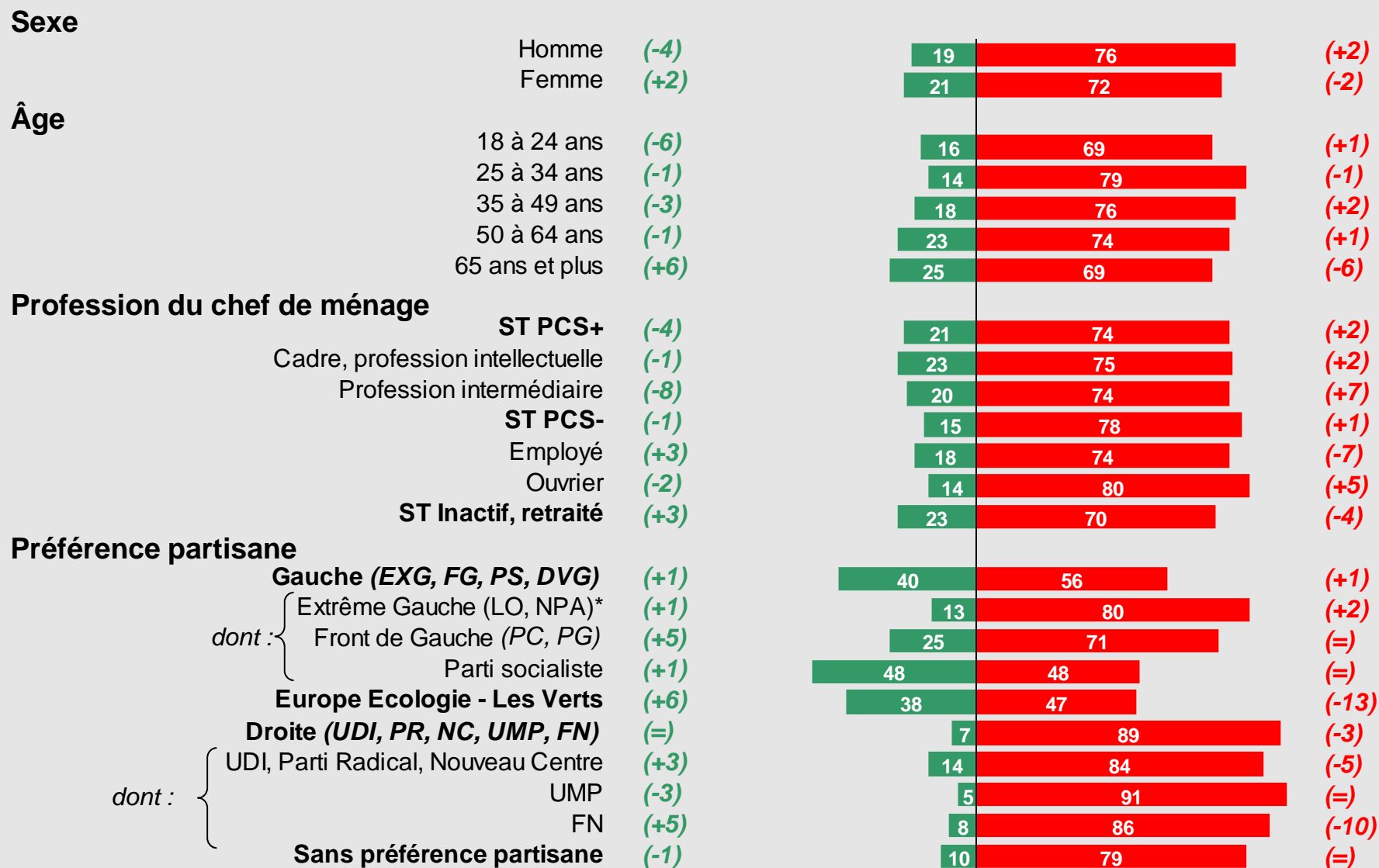
Faites-vous tout à fait confiance, plutôt confiance, plutôt pas confiance ou pas du tout confiance à ... pour résoudre les problèmes qui se posent en France actuellement ?



La structure détaillée de la cote de confiance de Jean-Marc Ayrault (1/2)



Total Confiance Total Pas confiance
ensemble : 20%(-1) / 74%(=)



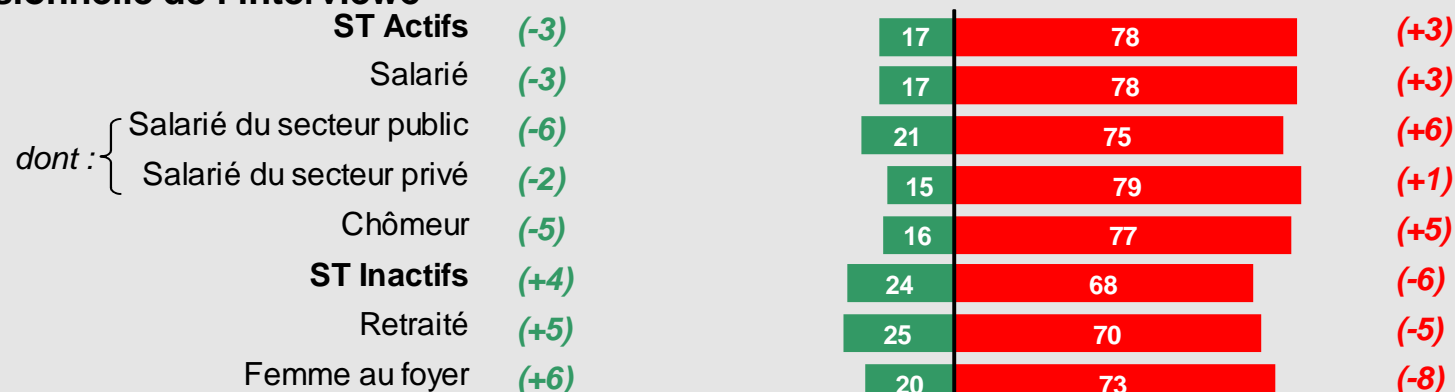
* En raison de la faiblesse des effectifs, les résultats sont à interpréter avec prudence.

La structure détaillée de la cote de confiance de Jean-Marc Ayrault (2/2)

Total Confiance Total Pas confiance
ensemble : 20%(-1) / 74%(=)



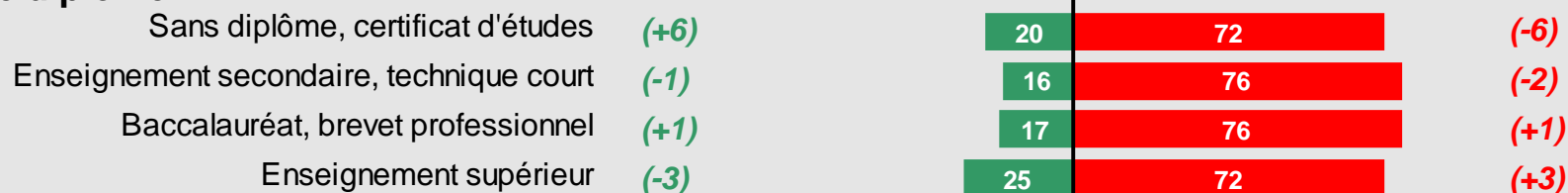
Situation professionnelle de l'interviewé

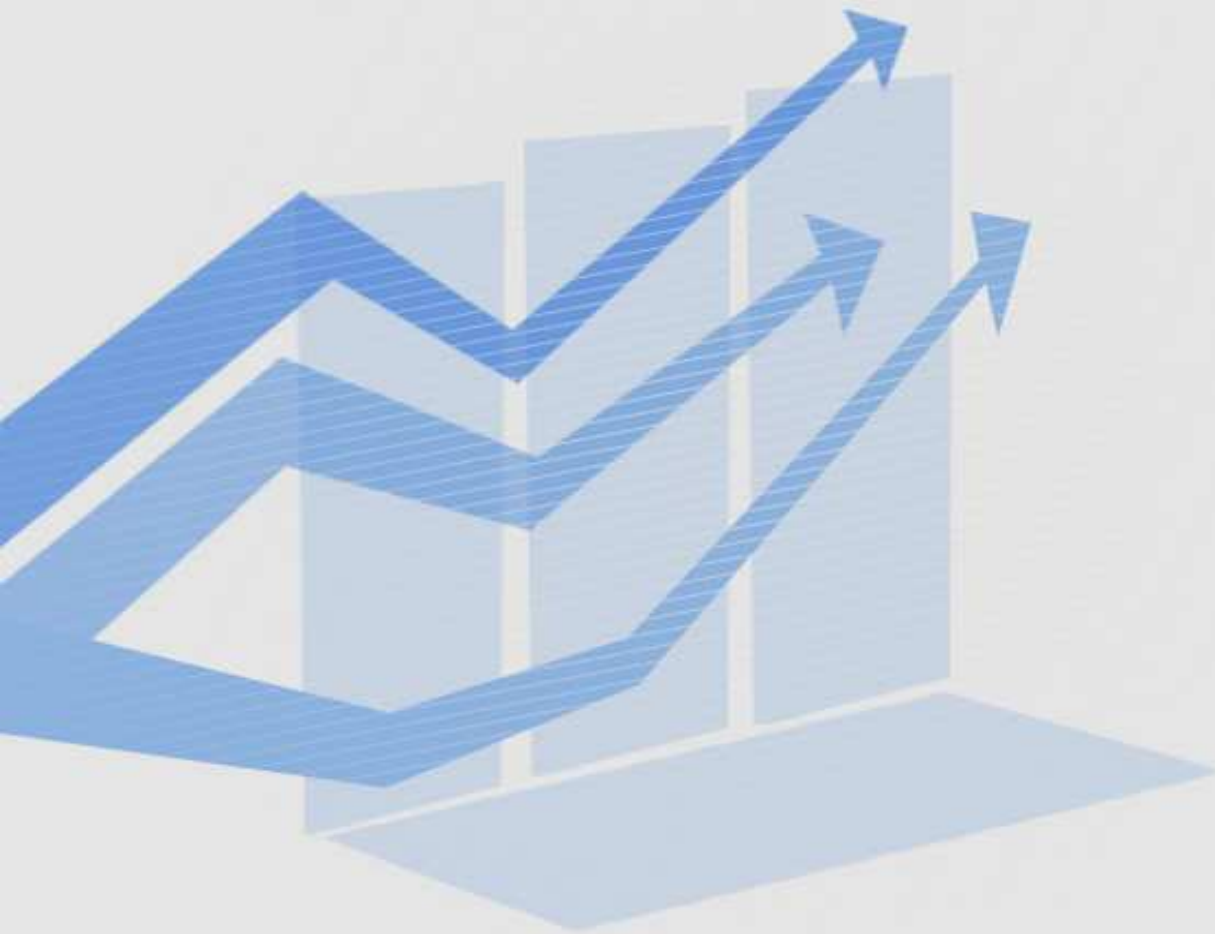


Catégorie de revenu (selon la taille du foyer)



Niveau de diplôme

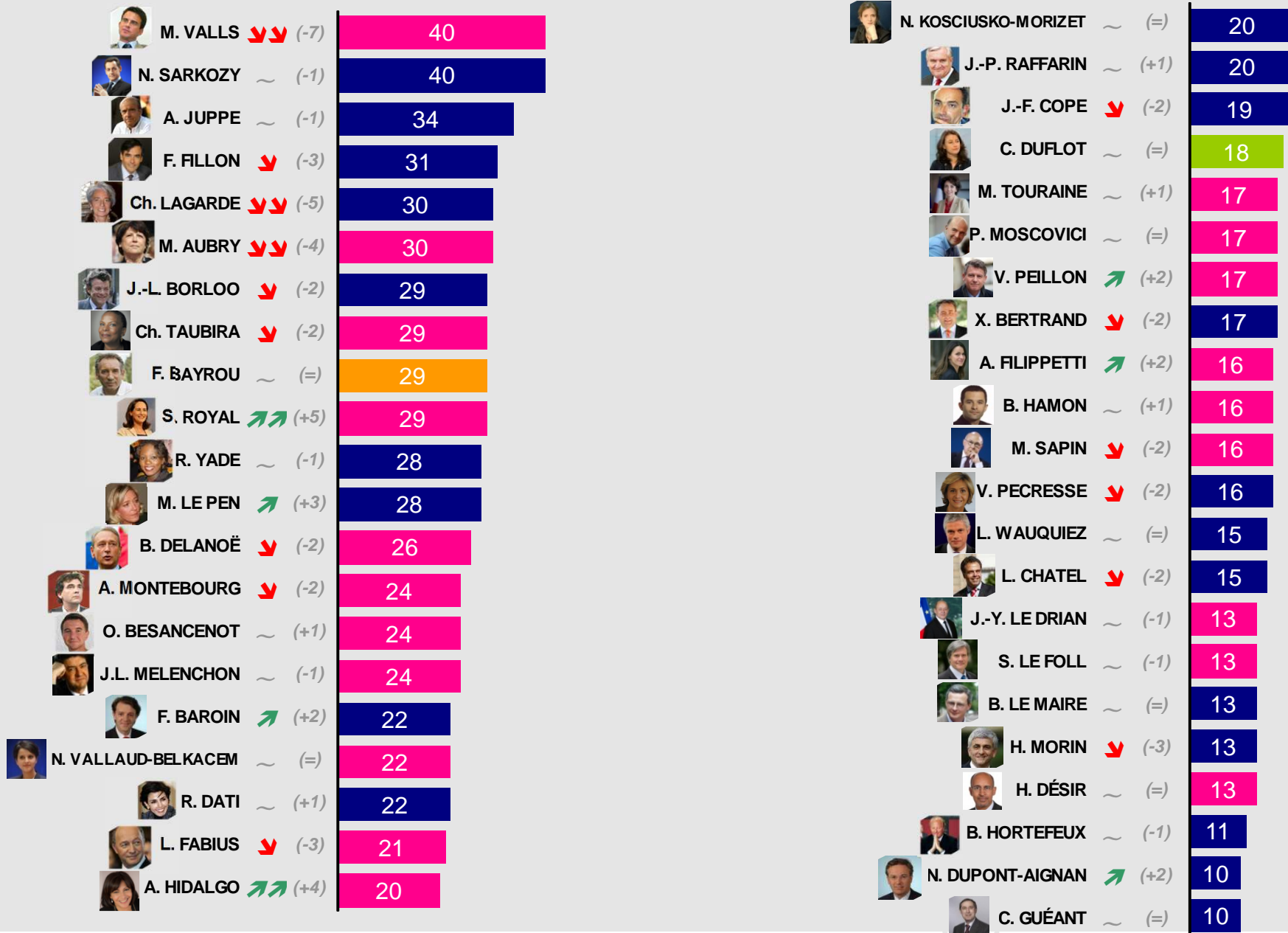




Les cotes d'avenir des personnalités politiques

Les cotes d'avenir des personnalités politiques

Pour chacune des personnalités suivantes, voulez-vous me dire si vous souhaitez lui voir jouer un rôle important au cours des mois et des années à venir ?



Les cotes d'avenir des personnalités politiques

Pour chacune des personnalités suivantes, voulez-vous me dire si vous souhaitez lui voir jouer un rôle important au cours des mois et des années à venir ?

			Gauche	PS	Droite	UMP	FN			Gauche	PS	Droite	UMP	FN
M. VALLS	↘↘ (-7)	40	(-2) 55	(-1) 64	(-9) 39	(-5) 41	(-8) 28	~ (=)	20	(-1) 10	(-3) 10	(=) 33	(+3) 43	(-3) 13
N. SARKOZY	~ (-1)	40	(-2) 14	(-3) 13	(+1) 70	(+2) 86	(+3) 51	~ (+1)	20	(=) 11	(-3) 10	(+2) 33	(+5) 42	(+6) 18
A. JUPPE	~ (-1)	34	(-4) 22	(-7) 23	(-1) 50	(+3) 62	(-8) 19	↘ (-2)	19	(-3) 8	(-5) 7	(-2) 34	(-4) 43	(=) 21
F. FILLON	↘ (-3)	31	(-7) 16	(-8) 15	(-1) 48	(+1) 59	(+2) 26	~ (=)	18	(-2) 29	(-2) 30	(+3) 9	(+2) 9	(=) 7
Ch. LAGARDE	↘↘ (-5)	30	(-4) 21	(-6) 21	(-8) 45	(-6) 55	(-10) 24	~ (+1)	17	(+1) 30	(+1) 36	(-2) 9	(-3) 10	(-9) 2
M. AUBRY	↘↘ (-4)	30	(-5) 54	(-2) 60	(-2) 13	(+1) 12	(-8) 13	~ (=)	17	(+4) 33	(+2) 38	(-2) 8	(-1) 8	(-3) 5
J.-L. BORLOO	↘ (-2)	29	(-5) 24	(-2) 28	(-1) 37	(+4) 43	(-4) 13	↗ (+2)	17	(+5) 30	(+2) 33	(=) 10	(-1) 9	(+3) 10
Ch. TAUBIRA	↘ (-2)	29	(-3) 53	(=) 59	(+1) 14	(+1) 14	(+2) 11	↘ (-2)	17	(-5) 10	(-10) 8	(-1) 28	(=) 35	(-2) 12
F. BAYROU	~ (=)	29	(=) 31	(-2) 31	(-3) 26	(+2) 30	(-6) 15	↗ (+2)	16	(+2) 31	(+3) 36	(+2) 8	(+2) 7	(+8) 8
S. ROYAL	↗↗ (+5)	29	(+8) 48	(+4) 48	(+3) 16	(+6) 14	(=) 16	~ (+1)	16	(-3) 28	(-4) 31	(=) 8	(+2) 8	(-2) 6
R. YADE	~ (-1)	28	(-4) 27	(-9) 26	(+1) 32	(+6) 40	(-1) 15	↘ (-2)	16	(=) 31	(-3) 35	(-4) 7	(-4) 7	(-5) 4
M. LE PEN	↗ (+3)	28	(-2) 10	(-2) 8	(+4) 48	(+2) 29	(-5) 88	↘ (-2)	16	(-2) 10	(-2) 12	(-2) 26	(-1) 33	(-4) 10
B. DELANOË	↘ (-2)	26	(-1) 44	(-8) 42	(-5) 13	(-6) 11	(-9) 10	~ (=)	15	(-3) 11	(-4) 13	(-1) 22	(+4) 27	(-4) 11
A. MONTEBOURG	↘ (-2)	24	(+1) 42	(-1) 47	(-3) 15	(-5) 15	(=) 12	↘ (-2)	15	(-3) 10	(-4) 11	(-4) 23	(-3) 28	(-2) 12
O. BESANCENOT	~ (+1)	24	(=) 39	(=) 34	(=) 13	(-2) 8	(+1) 21	~ (-1)	13	(-4) 21	(-4) 26	(+1) 11	(+2) 11	(-6) 4
J.-L. MELENCHON	~ (-1)	24	(+1) 40	(-3) 28	(-5) 13	(-6) 12	(-3) 15	~ (-1)	13	(-2) 23	(=) 29	(-1) 8	(+1) 9	(-1) 4
F. BAROIN	↗ (+2)	22	(=) 15	(=) 18	(-2) 32	(+5) 43	(-6) 10	~ (=)	13	(-3) 9	(-4) 10	(+1) 19	(+9) 26	(-7) 6
N. VALLAUD-BELKACEM	~ (=)	22	(+3) 42	(+2) 48	(-1) 9	(-4) 8	(+1) 4	↘ (-3)	13	(-5) 8	(-8) 7	(-4) 19	(-6) 22	(+1) 14
R. DATI	~ (+1)	22	(-5) 12	(-6) 11	(-1) 31	(-4) 37	(+4) 19	~ (=)	13	(+2) 26	(+6) 31	(+1) 5	(-1) 5	(+3) 4
L. FABIUS	↘ (-3)	21	(-2) 36	(+1) 43	(-4) 14	(-4) 15	(-4) 8	~ (-1)	11	(-3) 3	(-3) 2	(-6) 18	(-5) 24	(-8) 11
A. HIDALGO	↗↗ (+4)	20	(+6) 36	(+4) 40	(+3) 10	(+4) 9	(+1) 6	↗ (+2)	10	(-1) 6	(-2) 5	(+3) 13	(+5) 13	(-6) 10
N. KOSCIUSKO-MORIZET	~ (=)	20						~ (=)	10	(=) 6	(-2) 4	(=) 15	(-3) 18	(-1) 10
J.-P. RAFFARIN	~ (+1)	20												
J.-F. COPE	↘ (-2)	19												
C. DUFLOT	~ (=)	18												
M. TOURAINE	~ (+1)	17												
P. MOSCOVICI	~ (=)	17												
V. PEILLON	↗ (+2)	17												
X. BERTRAND	↘ (-2)	17												
A. FILIPPETTI	↗ (+2)	16												
B. HAMON	~ (+1)	16												
M. SAPIN	↘ (-2)	16												
V. PECRESSE	↘ (-2)	16												
L. WAUQUIEZ	~ (=)	15												
L. CHATEL	↘ (-2)	15												
J.-Y. LE DRIAN	~ (-1)	13												
S. LE FOLL	~ (-1)	13												
B. LE MAIRE	~ (=)	13												
H. MORIN	↘ (-3)	13												
H. DÉSIR	~ (=)	13												
B. HORTEFEUX	~ (-1)	11												
N. DUPONT-AIGNAN	↗ (+2)	10												
C. GUÉANT	~ (=)	10												

Les scores chez les sans préférence partisane ne sont pas mentionnés.

À propos de Sopra Group :

Sopra Group, acteur majeur du conseil, des services technologiques et de l'édition de logiciels en Europe, accompagne ses clients dans la réussite de la transformation de leurs métiers et systèmes d'information.

Combinant valeur ajoutée et innovation dans les solutions apportées, qualité industrielle et performance des services délivrés, Sopra Group est le partenaire de référence des grandes entreprises et organisations qui recherchent le meilleur usage du numérique pour assurer leur développement et leur compétitivité. A fin juin 2013, le Groupe compte plus de 16 000 collaborateurs. Il a réalisé un chiffre d'affaires 2012 de 1,217 milliard d'euros.

Sopra Group (SOP) est coté sur NYSE Euronext Paris (Compartiment B) – Code ISIN: FR0000050809. Pour plus d'informations, retrouvez-nous sur www.sopragroup.com.

À propos de TNS Sofres :

Référence des études marketing et d'opinion en France, TNS Sofres est une société du groupe TNS, n°1 mondial des études ad hoc, et présent dans plus de 80 pays. TNS offre à ses clients des recommandations claires et précises pour les accompagner dans leurs stratégies de croissance. Son expérience et ses solutions d'études couvrent la gestion de marque & la communication, l'innovation, la relation client, et le retail & shopper.

TNS nourrit une relation de proximité avec les consommateurs et les citoyens partout dans le monde, et développe une connaissance unique de leurs comportements et attitudes, en prenant en compte la diversité de leurs cultures, de leurs géographies et de leurs systèmes économiques. TNS appartient au Groupe Kantar, leader mondial en matière de veille, d'analyse et d'information à forte valeur ajoutée www.tns-sofres.com

Retrouvez-nous sur Twitter : @TNS_Sofres, Chaîne Youtube : <http://www.youtube.com/TNSSofresChannel>