



**LE BAROMÈTRE
POLITIQUE
FIGARO
MAGAZINE**

réalisé par
TNS SOFRES

Avril 2015

TNS Sofres
Département Stratégies d'opinion
(01 40 92 66 76)

FICHE TECHNIQUE



Échantillon

Échantillon national de 1000 personnes représentatif de l'ensemble de la population âgée de 18 ans et plus, interrogées en face-à-face à leur domicile par le réseau des enquêteurs de TNS Sofres.

Terrain

Interviews réalisées du 26 au 30 mars 2015

Représentativité

Méthode des quotas (sexe, âge, profession de la personne de référence) et stratification par région et catégorie d'agglomération.

Les cotes de confiance de l'exécutif

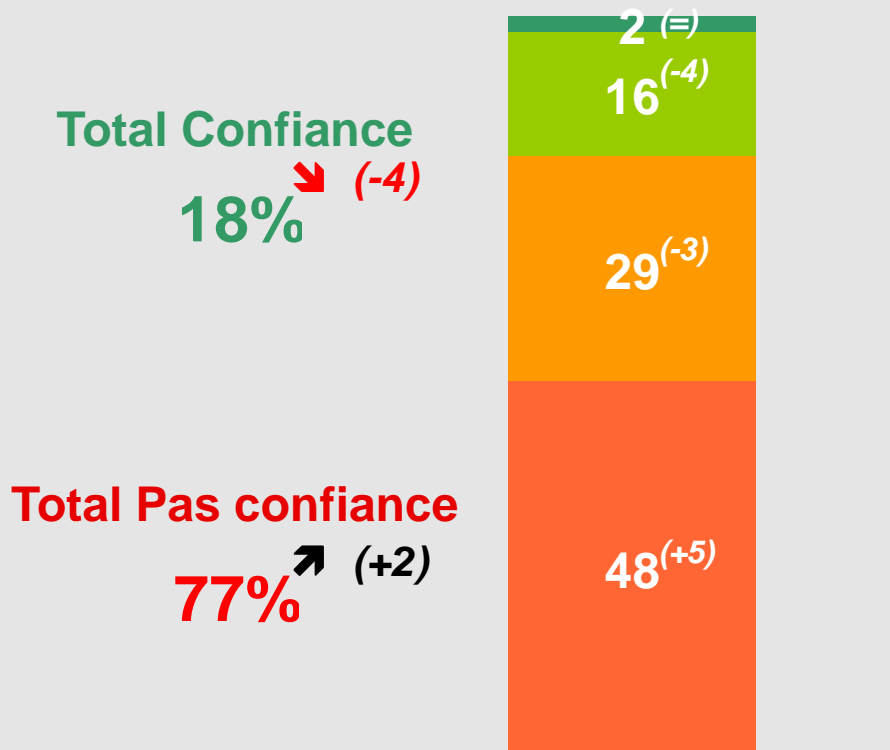
Les cotes de confiance de l'exécutif

Faites-vous *tout à fait confiance*, *plutôt confiance*, *plutôt pas confiance* ou *pas du tout confiance* à ... pour résoudre les problèmes qui se posent en France actuellement ?

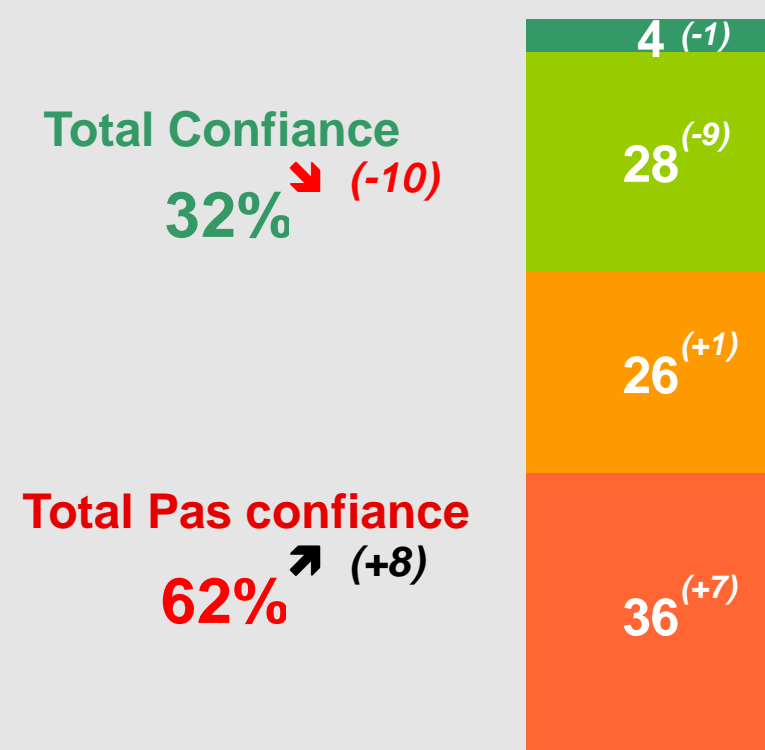
François HOLLANDE



Manuel VALLS



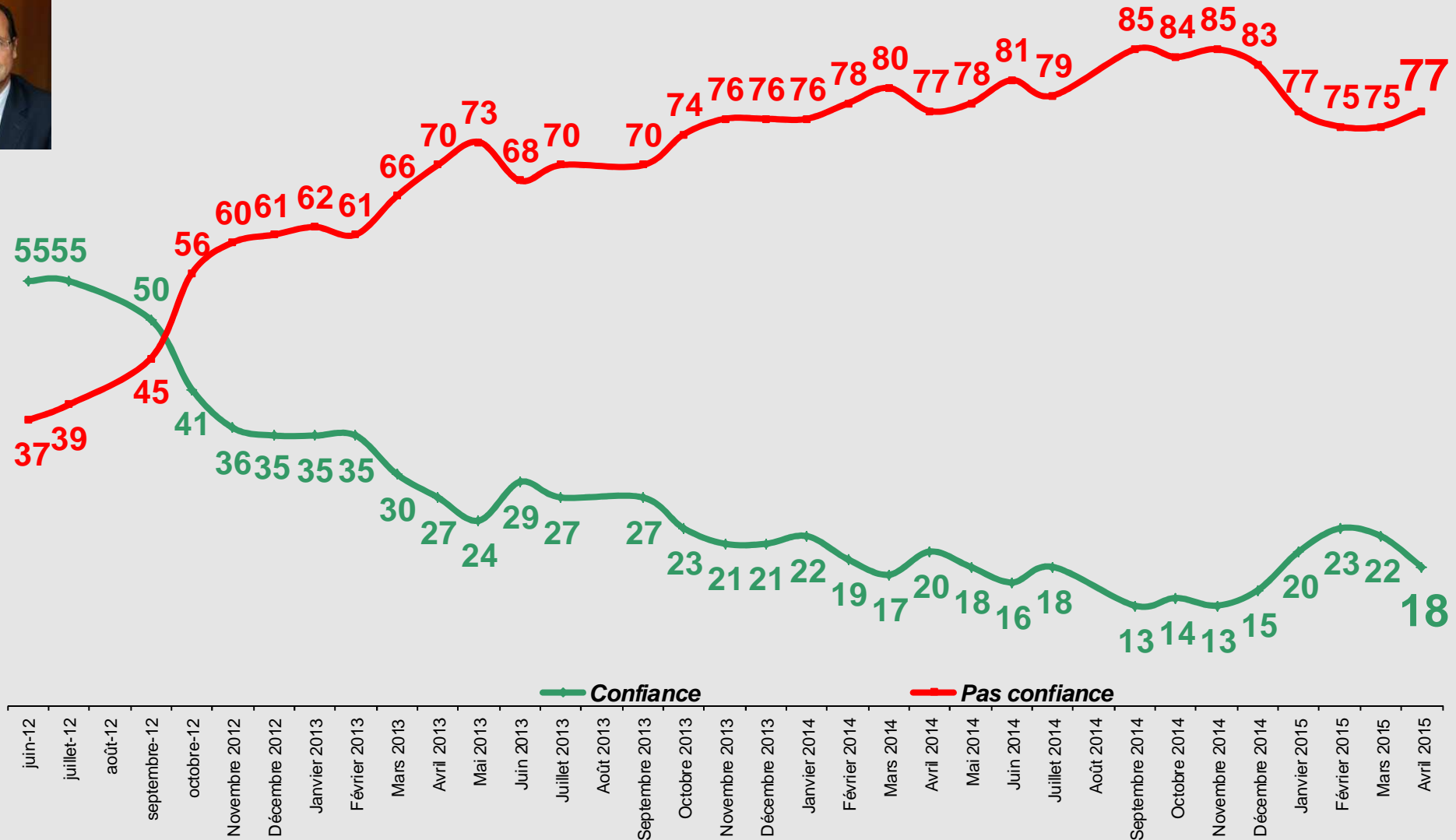
Sans opinion = 5%



Sans opinion = 6%

L'évolution de la cote de confiance de François Hollande

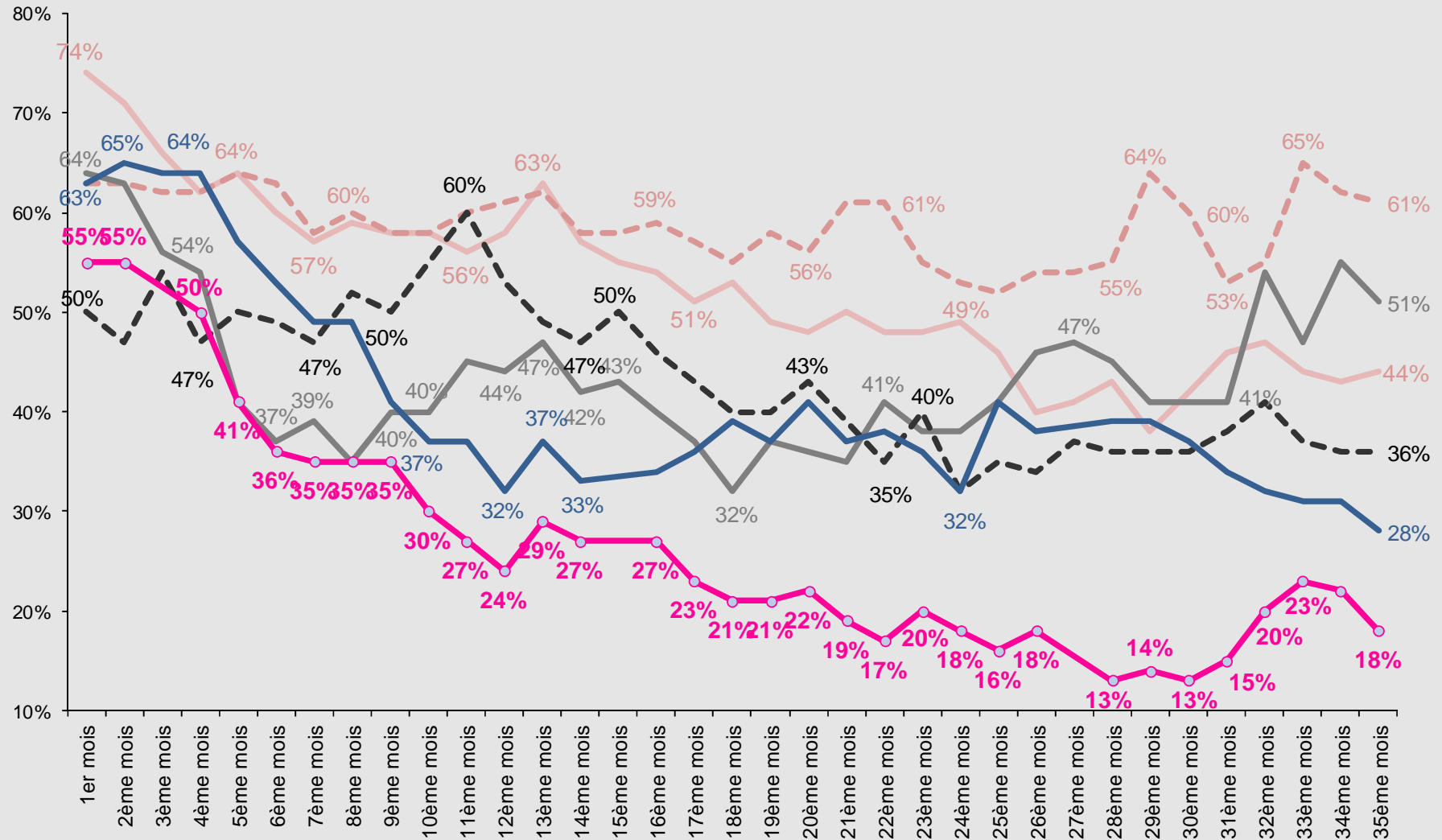
Faites-vous tout à fait confiance, plutôt confiance, plutôt pas confiance ou pas du tout confiance à **François Hollande** pour résoudre les problèmes qui se posent en France actuellement ?



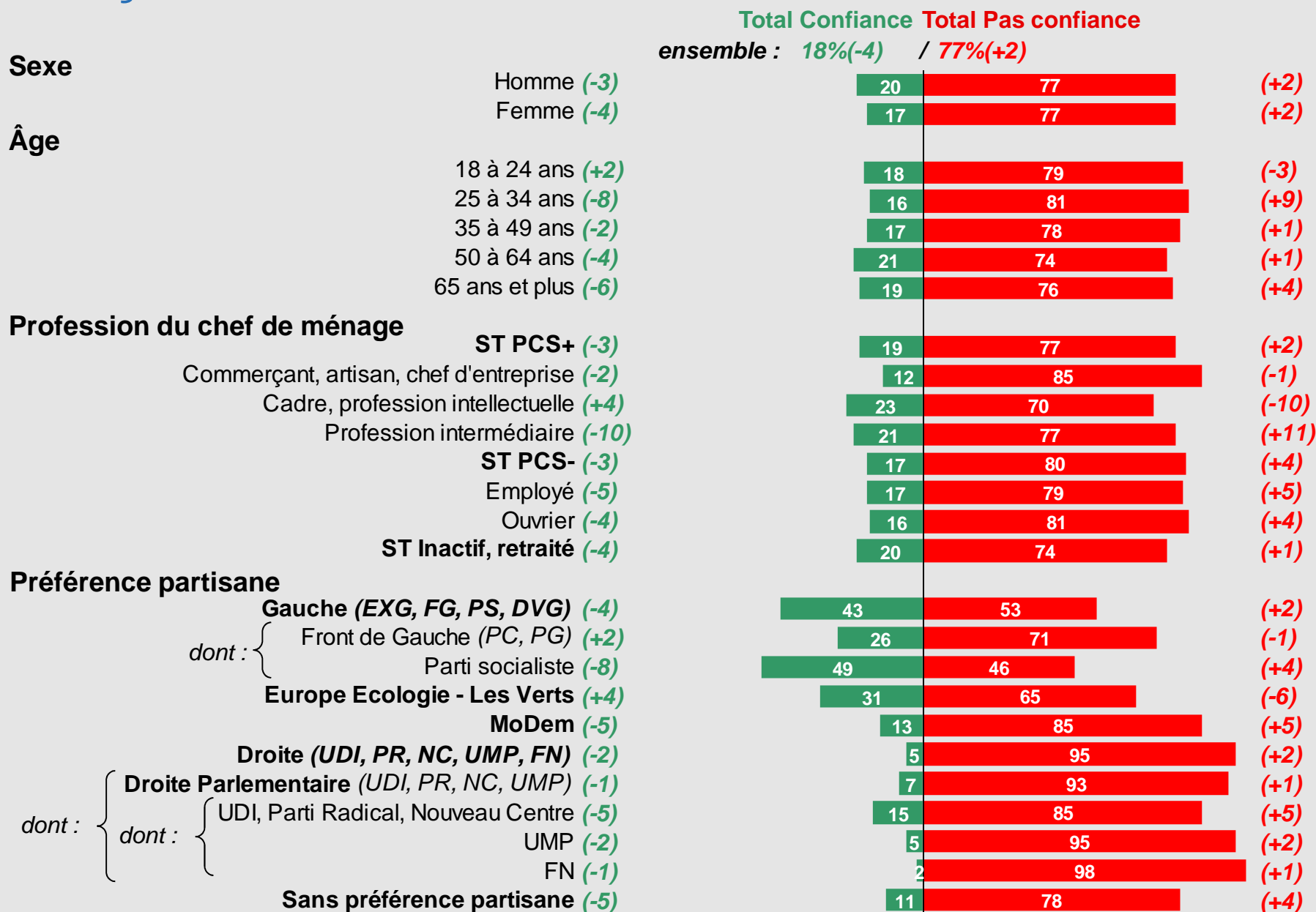
L'évolution de la cote de confiance date à date des présidents de la République depuis 1981

Faites-vous tout à fait confiance, plutôt confiance, plutôt pas confiance ou pas du tout confiance à ... pour résoudre les problèmes qui se posent en France actuellement ?

— Mitterrand 1981 — Mitterrand 1988 — Chirac 1995 — Chirac 2002 — Sarkozy 2007 — Hollande 2012



La structure détaillée de la cote de confiance de François Hollande (1/2)

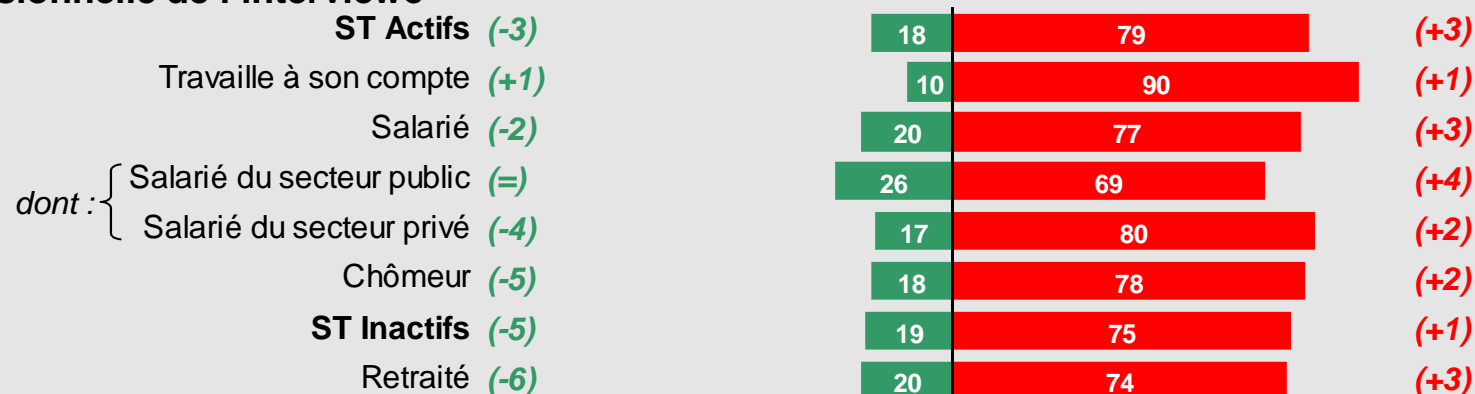


La structure détaillée de la cote de confiance de François Hollande (2/2)

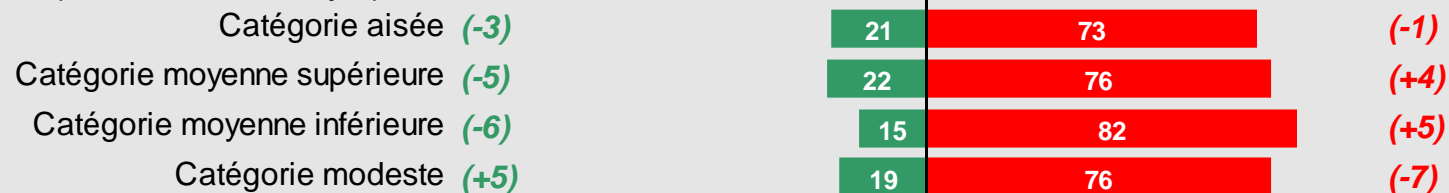
Total Confiance Total Pas confiance
ensemble : 18%(-4) / 77%(+2)



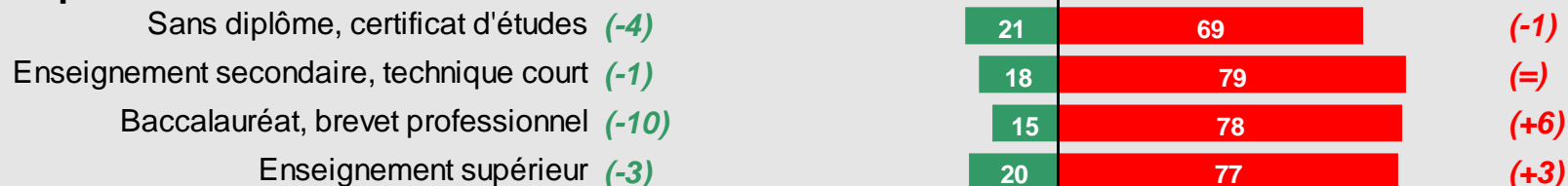
Situation professionnelle de l'interviewé



Catégorie de revenu (selon la taille du foyer)

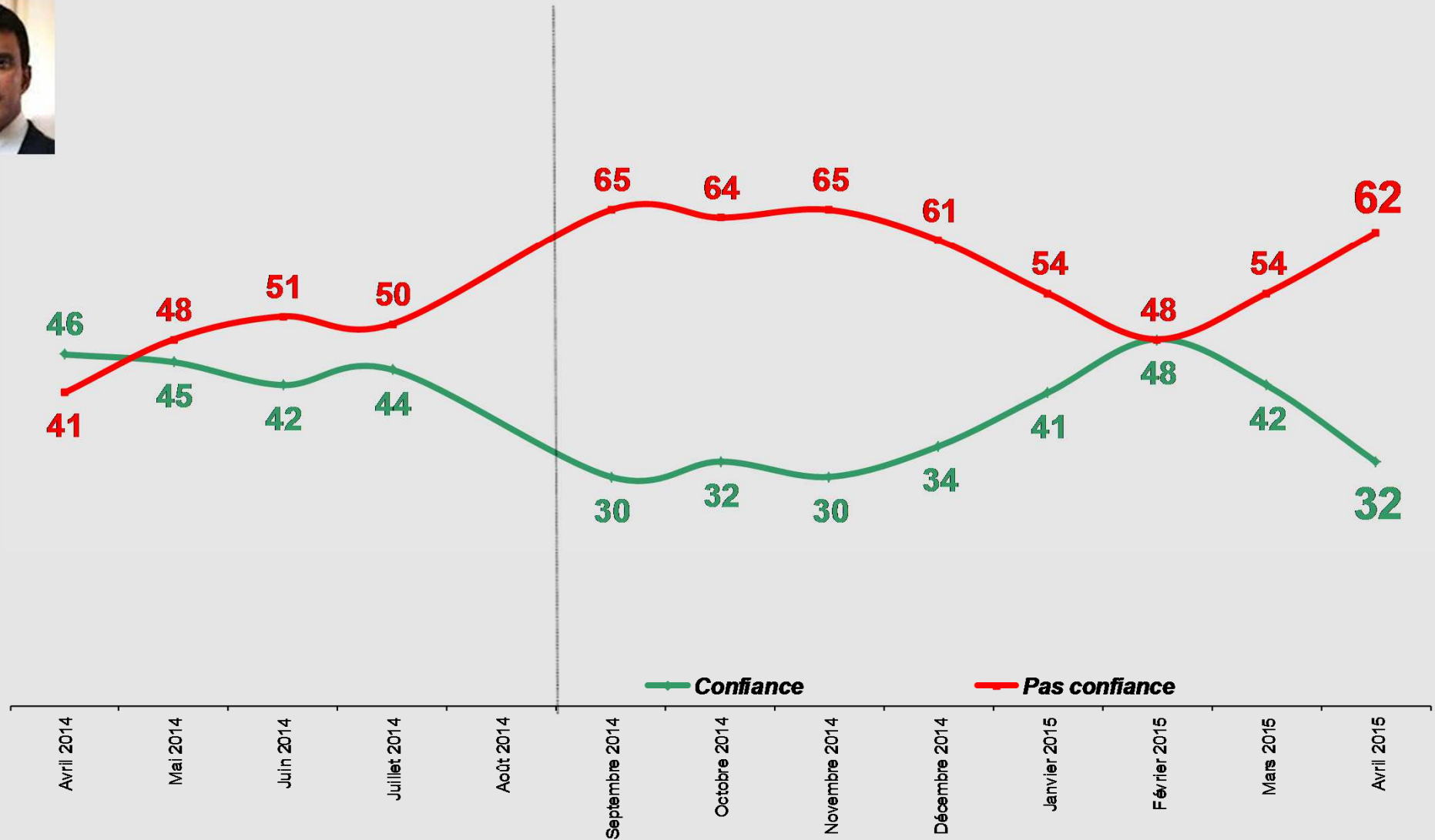


Niveau de diplôme



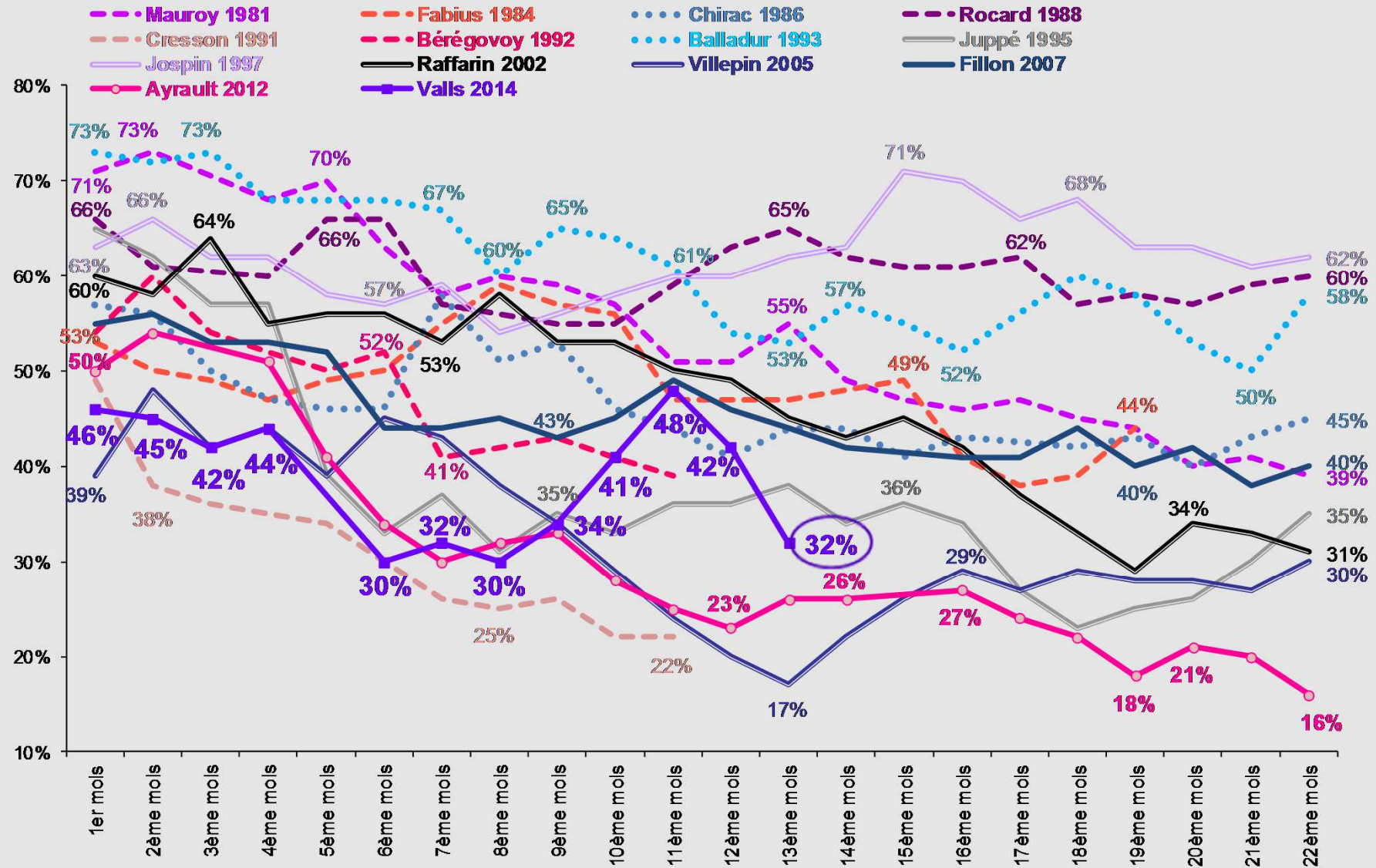
L'évolution de la cote de confiance de Manuel Valls

Faites-vous tout à fait confiance, plutôt confiance, plutôt pas confiance ou pas du tout confiance à Manuel Valls pour résoudre les problèmes qui se posent en France actuellement ?

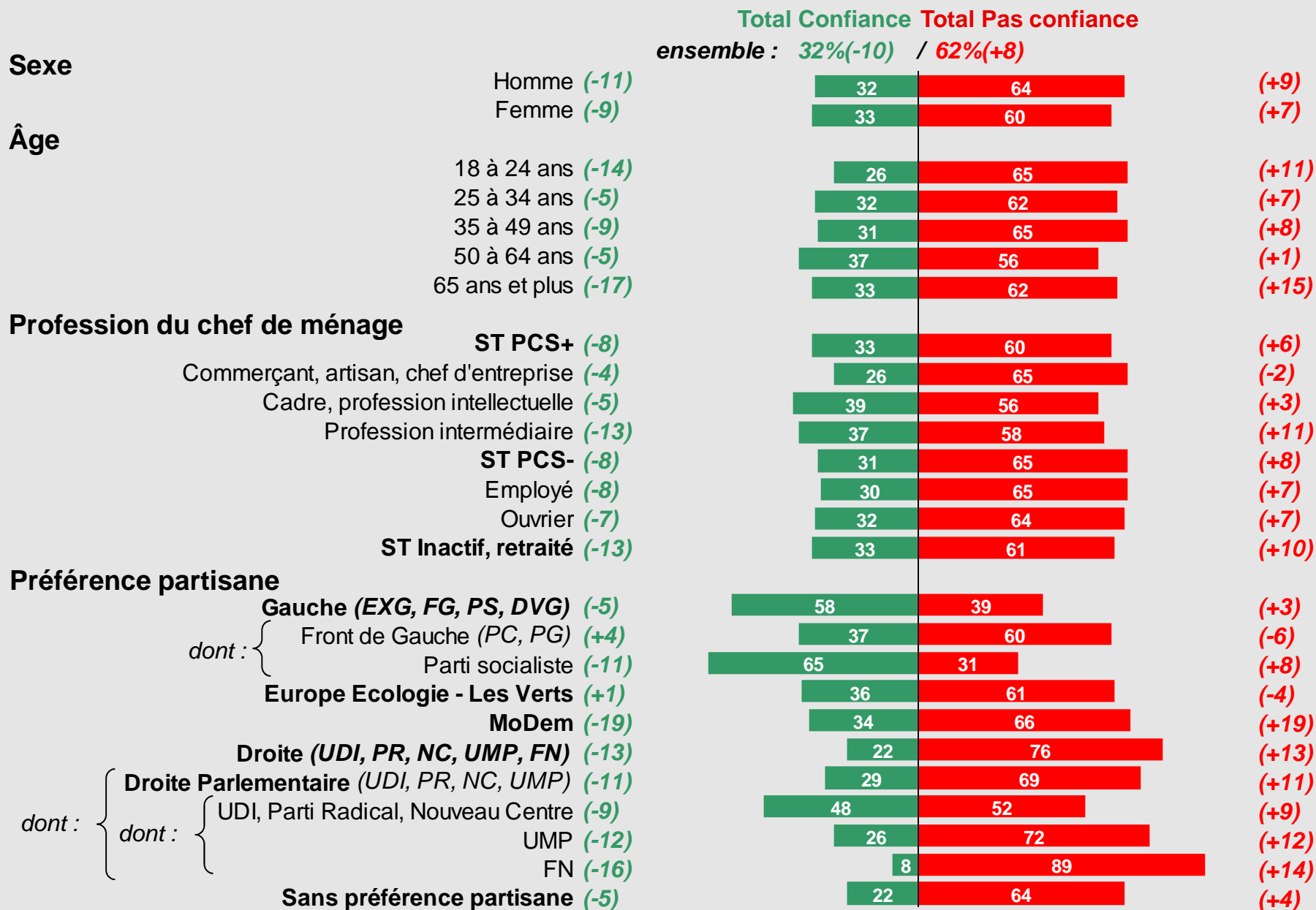


L'évolution de la cote de confiance date à date des Premiers ministres depuis 1981

Faites-vous tout à fait confiance, plutôt confiance, plutôt pas confiance ou pas du tout confiance à ... pour résoudre les problèmes qui se posent en France actuellement ?



La structure détaillée de la cote de confiance de Manuel Valls (1/2)

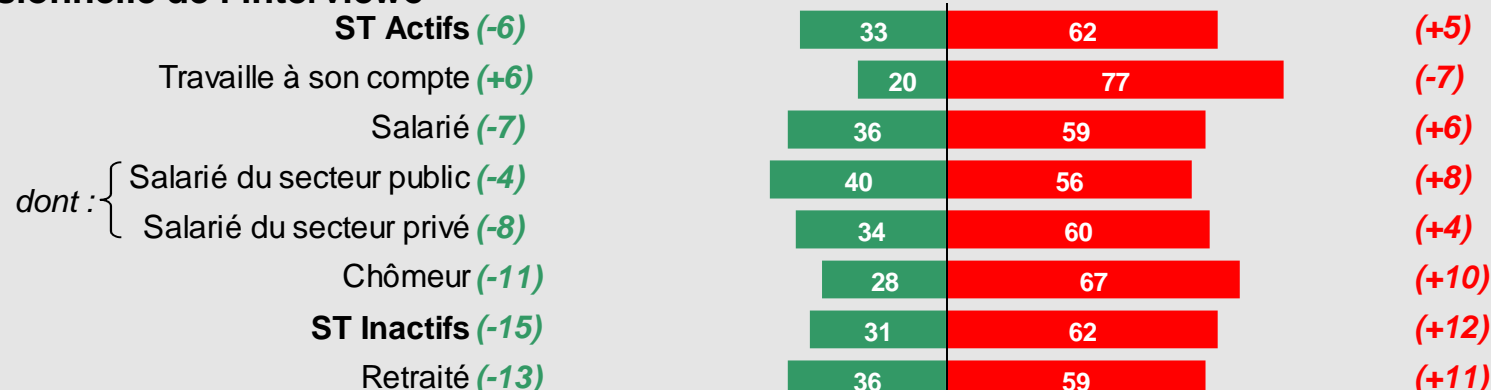


La structure détaillée de la cote de confiance de Manuel Valls (2/2)

Total Confiance Total Pas confiance
ensemble : 32%(-10) / 62%(+8)



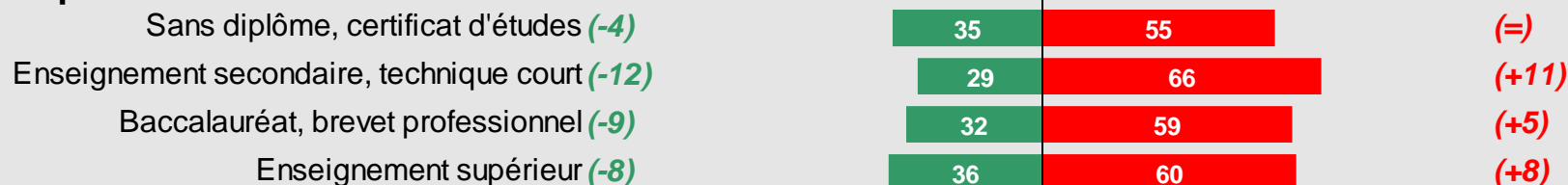
Situation professionnelle de l'interviewé

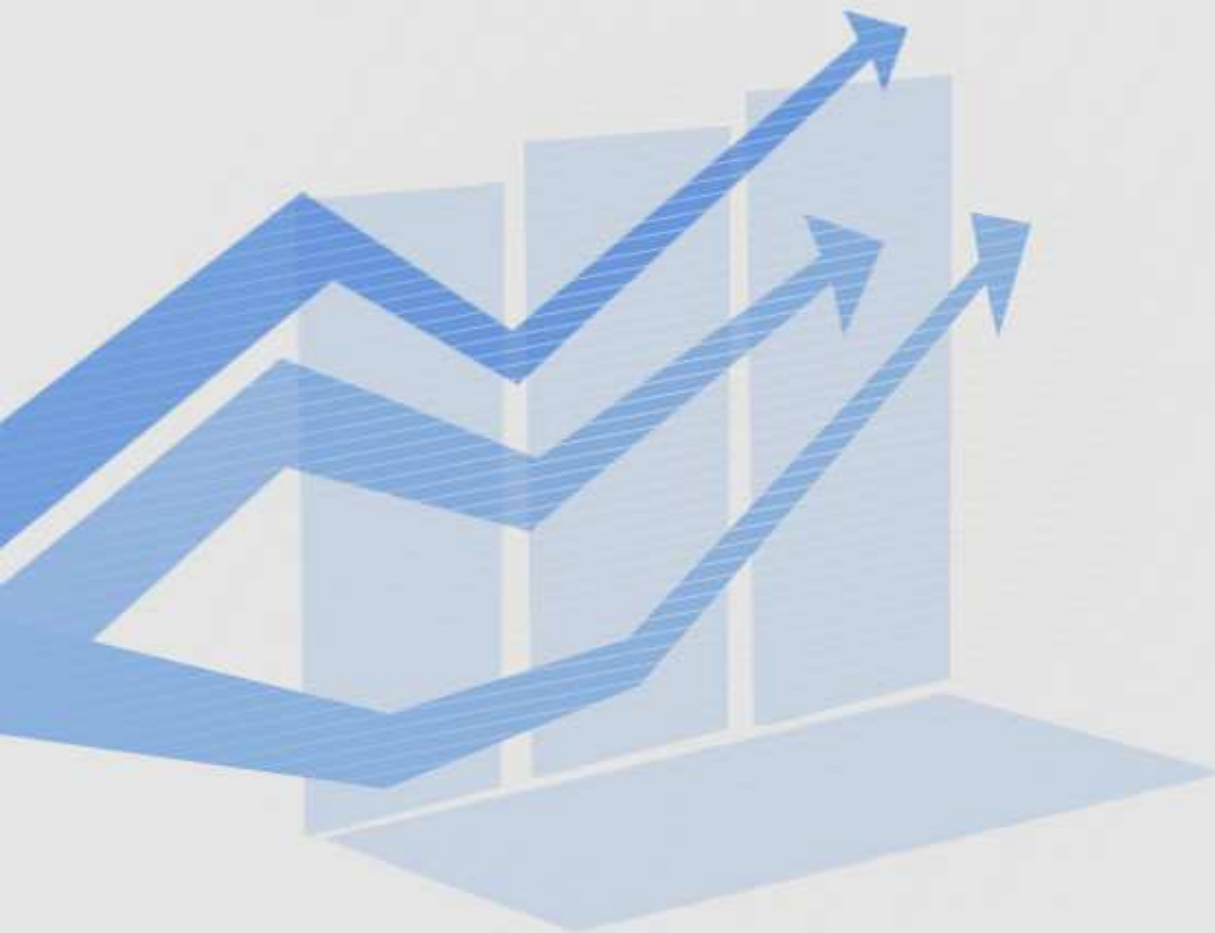


Catégorie de revenu (selon la taille du foyer)



Niveau de diplôme

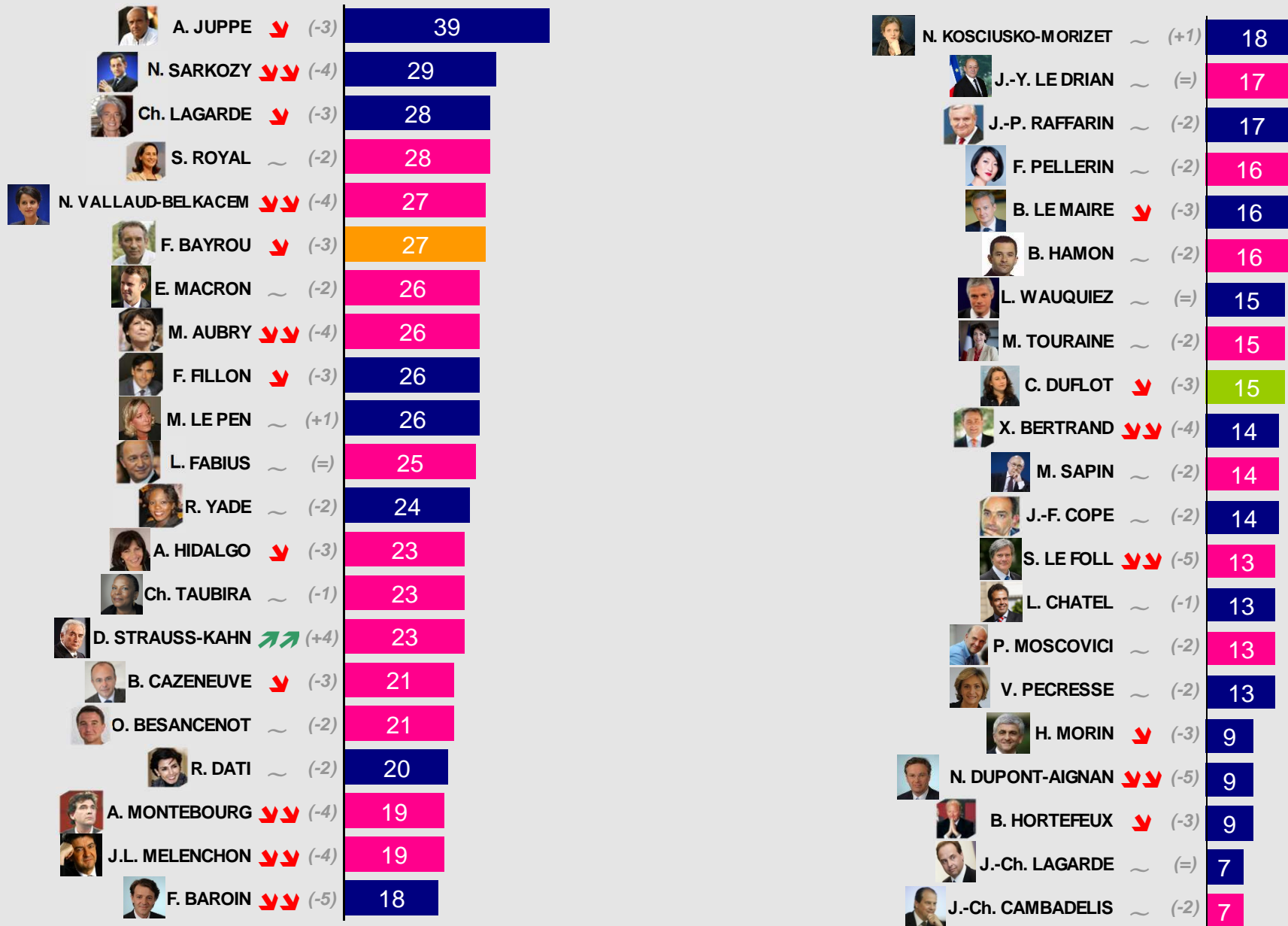




Les cotes d'avenir des personnalités politiques

Les cotes d'avenir des personnalités politiques

Pour chacune des personnalités suivantes, voulez-vous me dire si vous souhaitez lui voir jouer un rôle important au cours des mois et des années à venir ?



Les cotes d'avenir des personnalités politiques

Pour chacune des personnalités suivantes, voulez-vous me dire si vous souhaitez lui voir jouer un rôle important au cours des mois et des années à venir ?

| | | | Gauche | PS | Droite | UMP | FN | | | Gauche | PS | Droite | UMP | FN | |
|---------------------|-----------|----|---------|---------|----------|---------|----------|----------------------|-----------|--------|---------|---------|---------|---------|---------|
| A. JUPPE | ⬇️ (-3) | 39 | (=) 34 | (=) 37 | (-7) 49 | (=) 63 | (-16) 20 | N. KOSCIUSKO-MORIZET | ~ (+1) | 18 | (=) 11 | (-2) 11 | (=) 27 | (+8) 41 | (-7) 7 |
| N. SARKOZY | ⬇️⬇️ (-4) | 29 | (=) 13 | (-2) 11 | (-12) 49 | (-9) 69 | (-13) 26 | J.-Y. LE DRIAN | ~ (=) | 17 | (-2) 24 | (-4) 28 | (+2) 16 | (+5) 20 | (-5) 4 |
| Ch. LAGARDE | ⬇️ (-3) | 28 | (-3) 22 | (-4) 24 | (-5) 38 | (-5) 48 | (-9) 14 | J.-P. RAFFARIN | ~ (-2) | 17 | (-1) 10 | (-2) 9 | (-6) 26 | (-5) 35 | (-4) 13 |
| S. ROYAL | ~ (-2) | 28 | (-4) 48 | (-8) 53 | (-3) 16 | (-4) 12 | (=) 20 | F. PELLERIN | ~ (-2) | 16 | (-3) 26 | (-4) 31 | (-3) 8 | (-2) 9 | (-1) 3 |
| N. VALLAUD-BELKACEM | ⬇️⬇️ (-4) | 27 | (-2) 48 | (-6) 52 | (-9) 12 | (-9) 12 | (-7) 6 | B. LE MAIRE | ⬇️ (-3) | 16 | (-1) 13 | (-2) 14 | (-3) 25 | (=) 32 | (-10) 6 |
| F. BAYROU | ⬇️ (-3) | 27 | (=) 34 | (+2) 38 | (-4) 22 | (-6) 23 | (-1) 14 | B. HAMON | ~ (-2) | 16 | (-2) 30 | (-5) 28 | (-3) 9 | (+1) 12 | (-4) 5 |
| E. MACRON | ~ (-2) | 26 | (-5) 30 | (-9) 34 | (-2) 25 | (=) 29 | (-6) 11 | L. WAUQUIEZ | ~ (=) | 15 | (+1) 10 | (-2) 9 | (+2) 24 | (+6) 29 | (-7) 8 |
| M. AUBRY | ⬇️⬇️ (-4) | 26 | (-6) 49 | (-2) 54 | (-7) 11 | (-6) 11 | (-3) 13 | M. TOURAINE | ~ (-2) | 15 | (+3) 29 | (+2) 33 | (-5) 9 | (-6) 9 | (-5) 6 |
| F. FILLON | ⬇️ (-3) | 26 | (-7) 17 | (-5) 20 | (-6) 38 | (-4) 47 | (-6) 23 | C. DUFLOT | ⬇️ (-3) | 15 | (-5) 25 | (-4) 26 | (=) 9 | (-2) 9 | (+4) 8 |
| M. LE PEN | ~ (+1) | 26 | (=) 9 | (=) 8 | (-1) 47 | (-4) 23 | (-2) 91 | X. BERTRAND | ⬇️⬇️ (-4) | 14 | (+4) 10 | (+2) 8 | (-7) 22 | (-1) 32 | (-10) 6 |
| L. FABIUS | ~ (=) | 25 | (+4) 38 | (-2) 39 | (-5) 18 | (-8) 19 | (-5) 10 | M. SAPIN | ~ (-2) | 14 | (-2) 24 | (-6) 27 | (-3) 9 | (=) 11 | (-2) 5 |
| R. YADE | ~ (-2) | 24 | (-2) 27 | (-3) 28 | (+1) 26 | (+2) 31 | (-2) 13 | J.-F. COPE | ~ (-2) | 14 | (+1) 9 | (+2) 10 | (-5) 21 | (-6) 27 | (-5) 11 |
| A. HIDALGO | ⬇️ (-3) | 23 | (-2) 43 | (-4) 46 | (-3) 12 | (-4) 12 | (-3) 6 | S. LE FOLL | ⬇️⬇️ (-5) | 13 | (-4) 26 | (-8) 29 | (-7) 7 | (-8) 5 | (-7) 4 |
| Ch. TAUBIRA | ~ (-1) | 23 | (-2) 45 | (-4) 46 | (-1) 8 | (-1) 9 | (-3) 4 | L. CHATEL | ~ (-1) | 13 | (=) 10 | (=) 12 | (+1) 20 | (+3) 25 | (-3) 9 |
| D. STRAUSS-KAHN | ↗️↗️ (+4) | 23 | (+2) 28 | (+2) 31 | (+3) 21 | (+1) 20 | (+5) 22 | P. MOSCOVICI | ~ (-2) | 13 | (+2) 27 | (-1) 31 | (-3) 6 | (-5) 5 | (=) 4 |
| B. CAZENEUVE | ⬇️ (-3) | 21 | (=) 34 | (-2) 38 | (-4) 18 | (-3) 21 | (-4) 9 | V. PECRESSE | ~ (-2) | 13 | (+1) 10 | (+1) 11 | (=) 20 | (+8) 28 | (-8) 6 |
| O. BESANCENOT | ~ (-2) | 21 | (+3) 41 | (+3) 35 | (-2) 10 | (=) 11 | (-5) 9 | H. MORIN | ⬇️ (-3) | 9 | (-3) 8 | (-6) 7 | (-2) 13 | (-3) 14 | (-2) 5 |
| R. DATI | ~ (-2) | 20 | (+2) 17 | (+1) 18 | (-5) 27 | (-1) 35 | (-10) 14 | N. DUPONT-AIGNAN | ⬇️⬇️ (-5) | 9 | (-1) 6 | (-2) 6 | (-6) 15 | (-5) 16 | (-13) 9 |
| A. MONTEBOURG | ⬇️⬇️ (-4) | 19 | (-9) 28 | (-9) 28 | (-1) 13 | (+1) 17 | (=) 9 | B. HORTEFEUX | ⬇️ (-3) | 9 | (=) 5 | (+1) 6 | (-6) 15 | (-4) 21 | (-8) 6 |
| J.L. MELENCHON | ⬇️⬇️ (-4) | 19 | (-8) 34 | (-9) 25 | (-2) 10 | (-1) 10 | (=) 11 | J.-Ch. LAGARDE | ~ (=) | 7 | (-2) 5 | (=) 5 | (+1) 8 | (+4) 10 | (-4) 2 |
| F. BAROIN | ⬇️⬇️ (-5) | 18 | (-5) 12 | (-7) 13 | (-7) 27 | (-3) 35 | (-12) 8 | J.-Ch. CAMBADELIS | ~ (-2) | 7 | (=) 15 | (-2) 17 | (-2) 3 | (-2) 3 | (+2) 3 |

Les scores chez les sans préférence partisane ne sont pas mentionnés.